

SIDEN-SIAN

SYNDICAT MIXTE FERMÉ

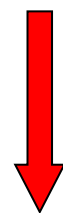
(au sens de l'article L. 5711 du Code Général des Collectivités Territoriales)



567 COMMUNES

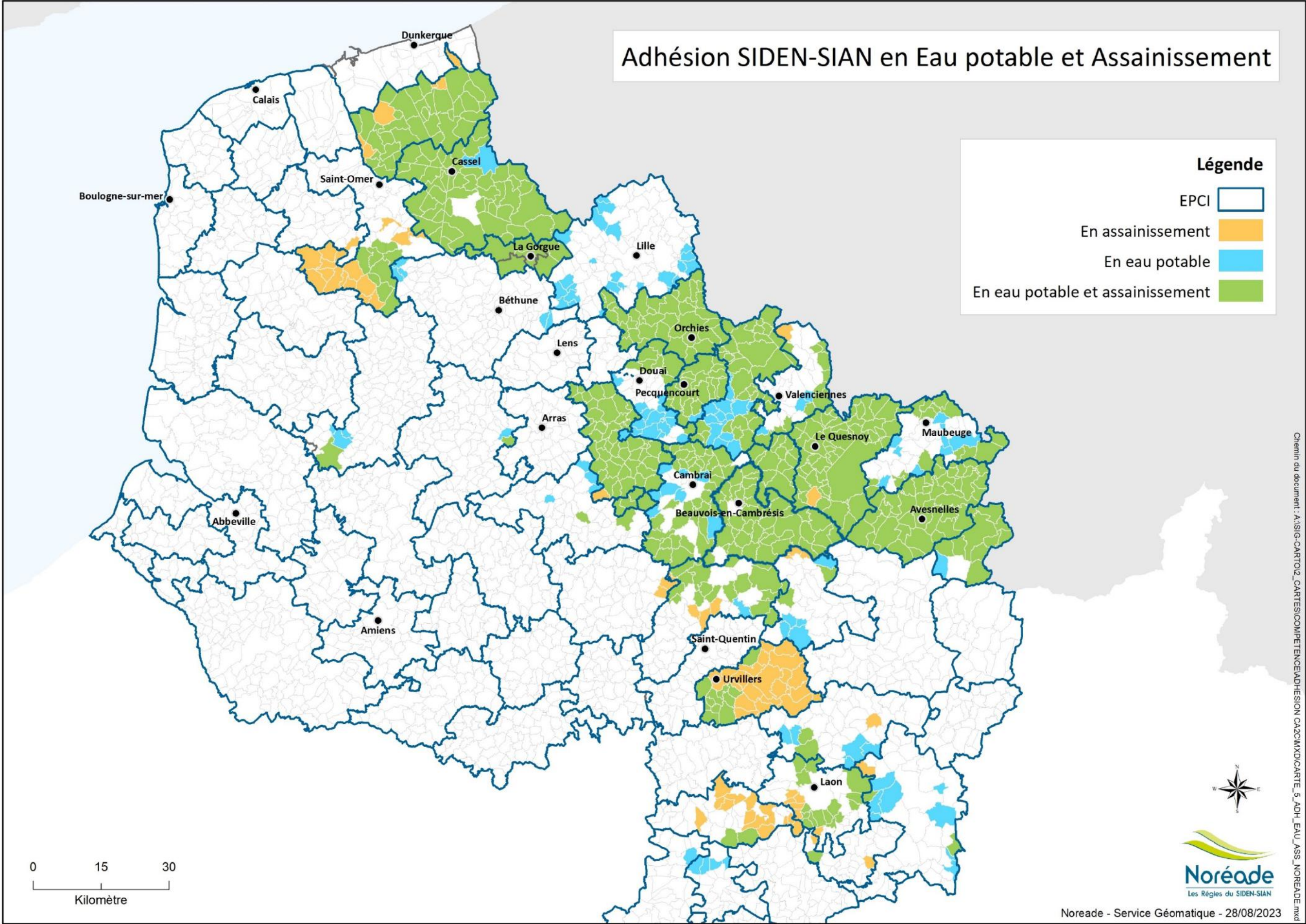


**27 Etablissements Publics de Coopération
Intercommunale à fiscalité propre (EPCI-FP)**



**= 732 communes
représentant 1 043 608 habitants**

Adhésion SIDEN-SIAN en Eau potable et Assainissement



Localisation des forages Noréade et des carrières

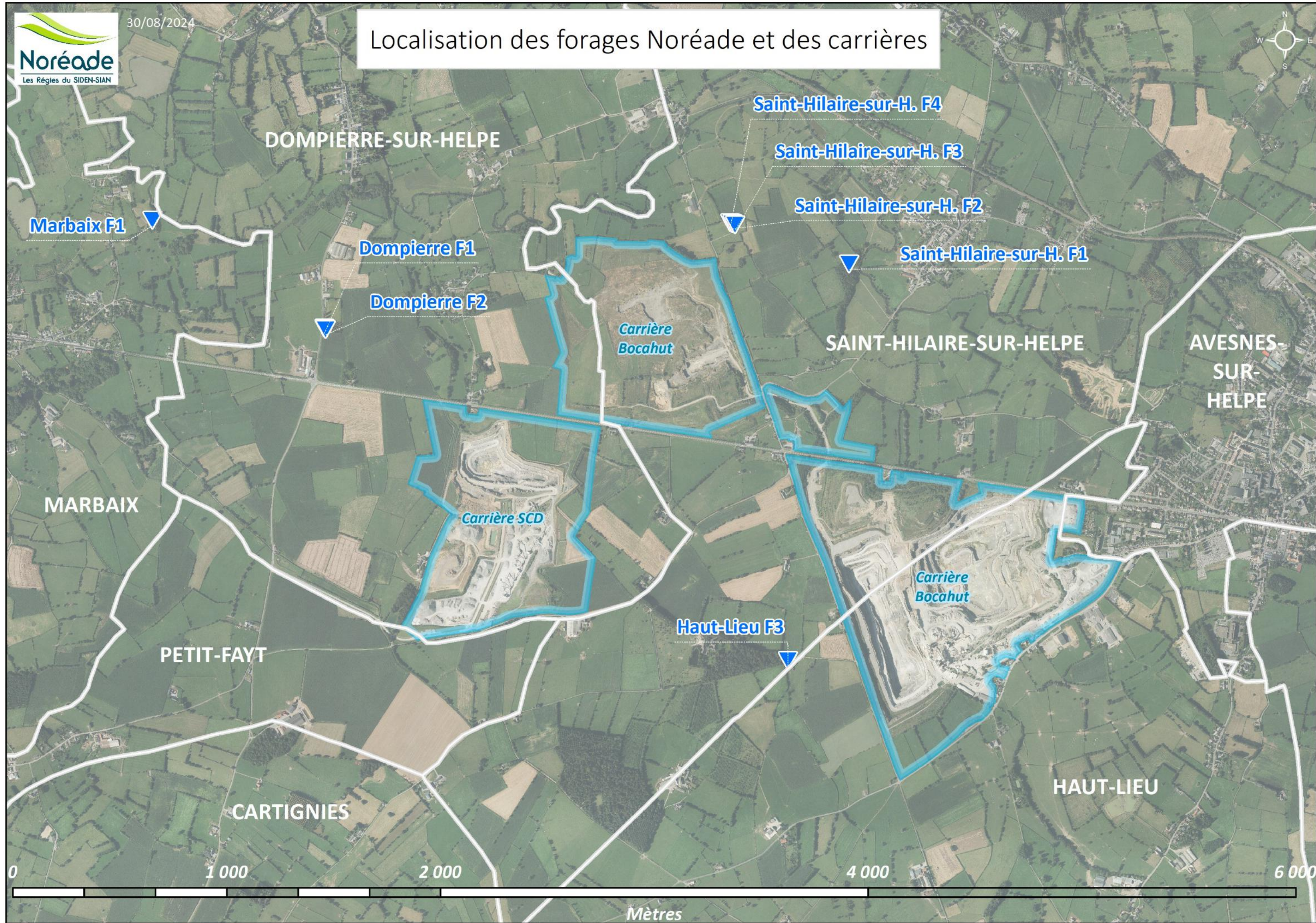
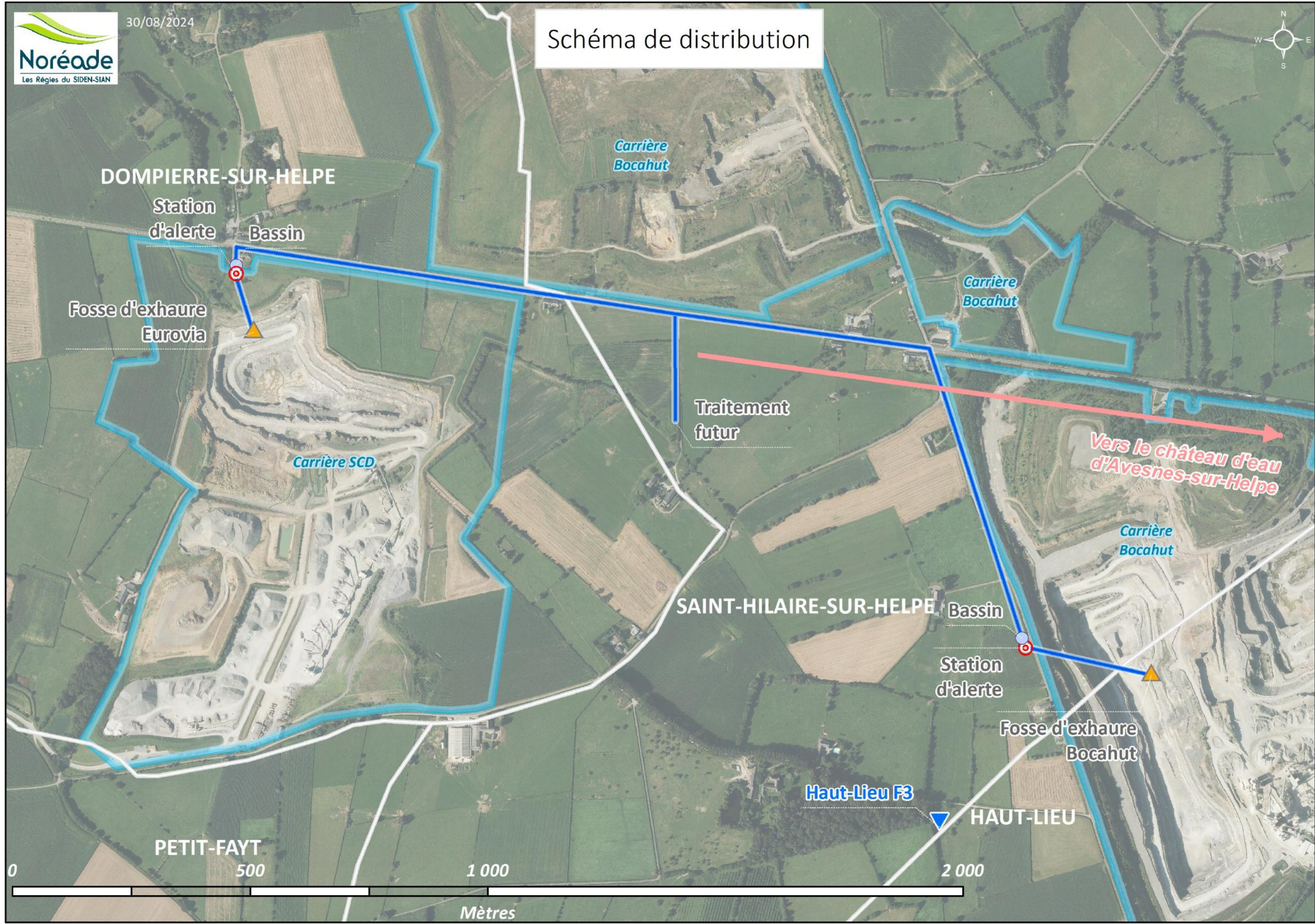
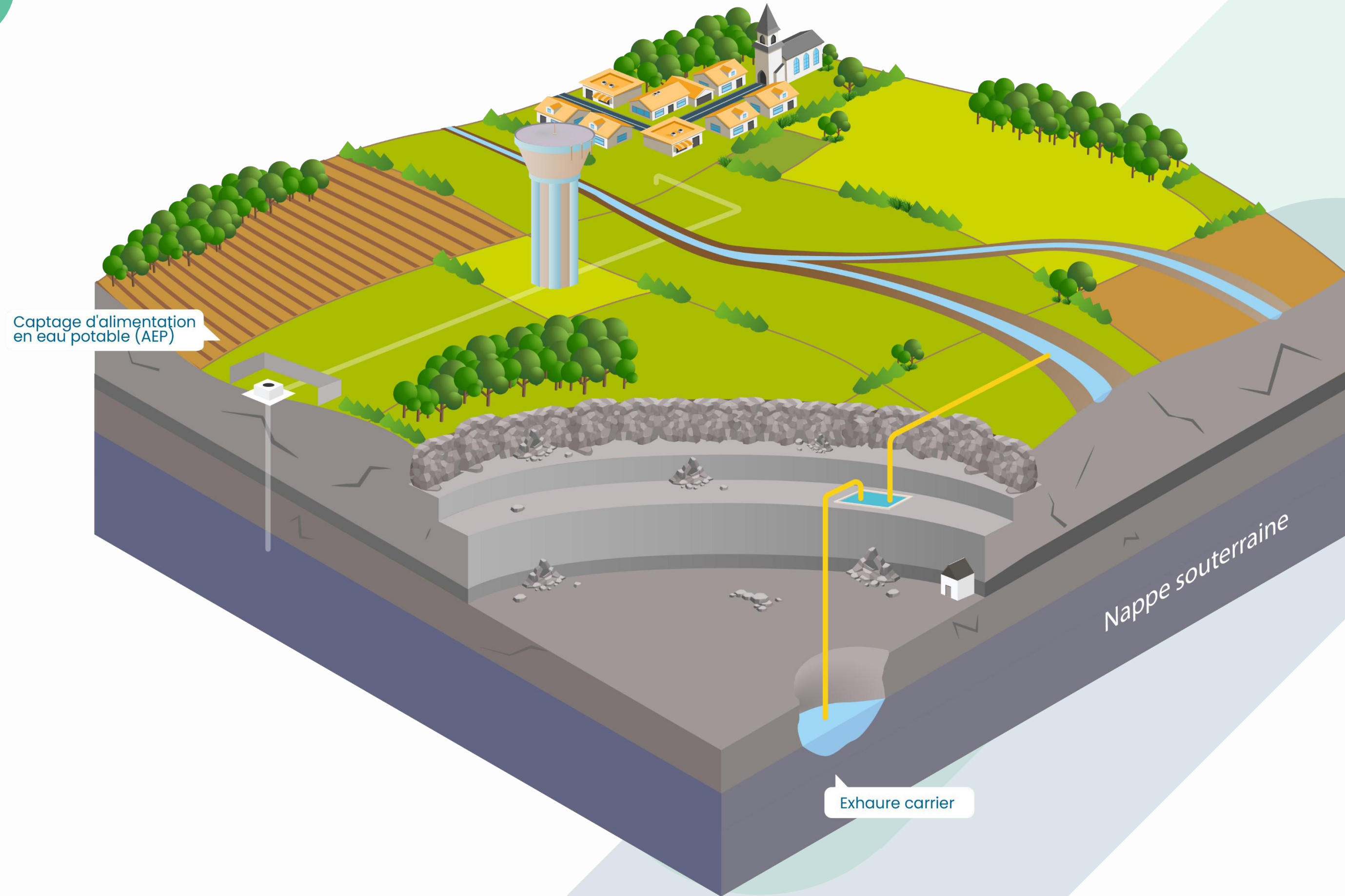


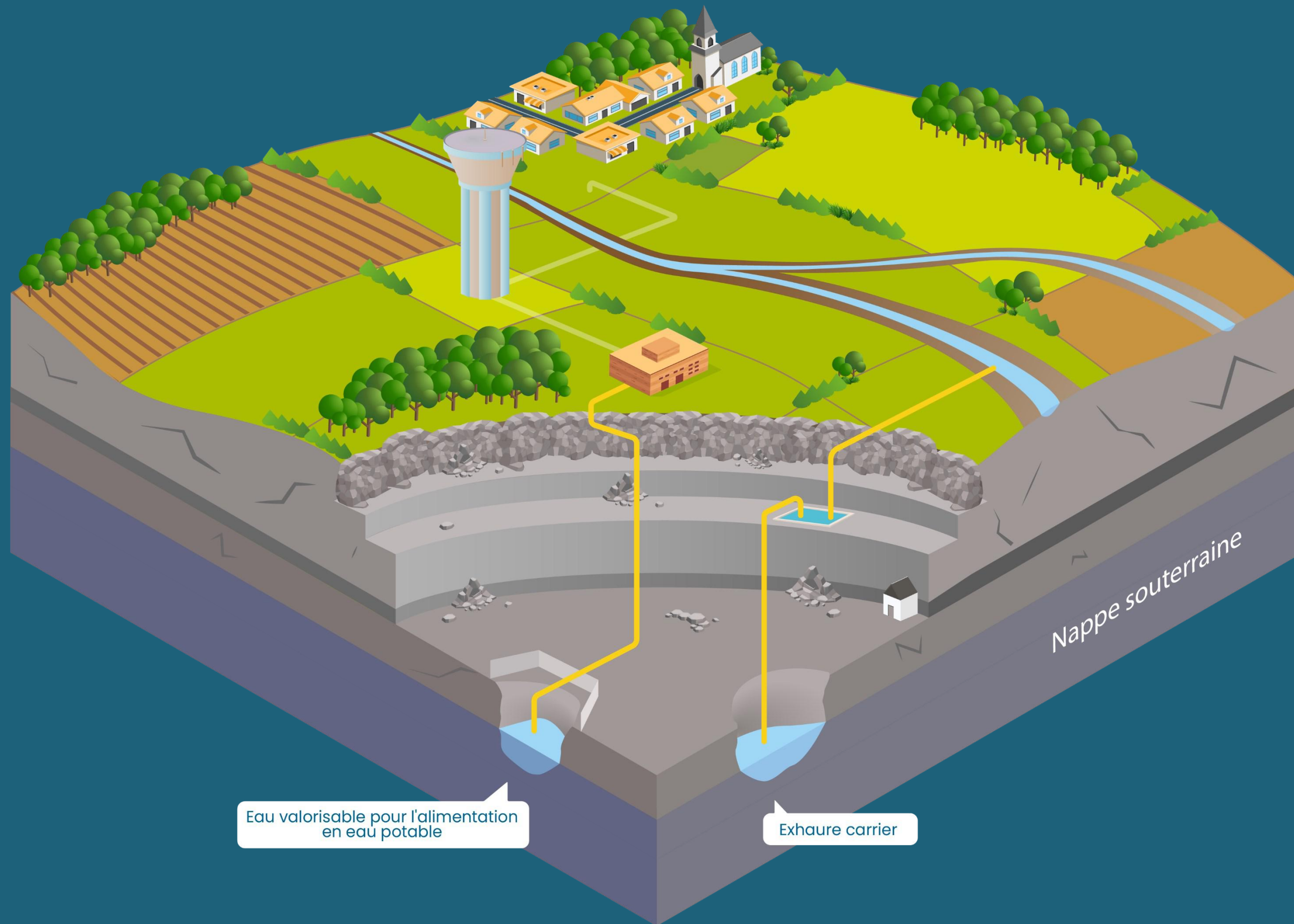
Schéma de distribution



Sans la valorisation



Avec la valorisation



Eau valorisable pour l'alimentation
en eau potable

Exhaure carrier

Nappe souterraine