



nature  
propre  
EN PICARDIE

S3PI du Hainaut  
21/09/2017

Yves MAQUINGHEN  
Chargé de mission protection environnement

# L'association Picardie Nature

Association loi 1901, créée en 1970

- Membre de France Nature Environnement
- Agréée par le Ministère de l'Écologie et l'Éducation Nationale

+ de 900 adhérents en 2016

- dont plus de 300 bénévoles actifs

Structurée autour de 4 pôles

- Pôle Protection de l'Environnement
- Pôle Découverte Nature
- Pôle Protection de la Faune Sauvage
- Pôle Observatoire de la Faune Sauvage

Les actions menées par Picardie Nature sont permises par le soutien et la participation des adhérents, des donateurs et des bénévoles ainsi que par la collaboration et l'aide de différents partenaires dont :





1. Présentation de l'action
2. Présentation du site
3. Échanges avec la salle



« Nature Propre en Picardie »  
est cofinancée par le FSE dans le  
cadre du programme  
opérationnel FEDER-FSE pour  
la Picardie



**j'agis  
POUR LA  
nature**



# Quels déchets dans la nature ?

- **Dépôt sauvage ou décharge illégale ?**
- **Décharge illégale** = une installation professionnelle dont l'autorisation ICPE fait défaut : apports réguliers de déchets par des particuliers ou des professionnels.



# Quels déchets dans la nature ?

- **Dépôt sauvage ou décharge illégale ?**

- **Dépôt sauvage** = acte d'incivisme d'un ou plusieurs particuliers ou entreprises qui déposent des déchets hors des circuits de collecte ou des installations de gestions de déchets autorisées.



# Quels déchets dans la nature ?

Avec des impacts sur notre environnement : quelques exemples



# Quels déchets dans la nature ?

Avec des impacts sur notre environnement : quelques exemples



- Partager de l'information

Nature propre en Picardie

Recueil | Guide pratique | Nouvelles | Les opérations de nettoyage | Quel est ce projet ?

### Comment lutter contre les décharges illégales et les dépôts sauvages de déchets

Quelle est la différence entre une décharge illégale et un dépôt sauvage ? Qui peut intervenir lors de la découverte de déchets abandonnés dans la nature ? Quel pouvoir de police utilisé ?

Retrouvez toutes ces réponses dans ce guide. Vous pouvez le télécharger en cliquant sur ce lien ou sur l'image ci-dessous.

**LE GUIDE DE GESTION DES DÉCHETS SAUVAGES**  
www.nature-propre-picardie.fr

Contribuons à faire respecter l'environnement

### Localisez vos observations de dépôts de déchets !

Vous avez connaissance d'un dépôt sauvage de déchets ou d'une décharge illégale ? Signalez sa présence sur notre outil de recensement !

Abbeville | Albert | Péronne | AMIENS | Beauvais | Compiègne | Noyon

Nature propre en Picardie créé par Picardie Nature en 2016 est un module de la base de données Clicnat lancé depuis 2010. Clicnat est un logiciel libre de partage des données naturalistes développé et hébergé par Picardie Nature association régionale de protection de la Nature et de l'Environnement en Picardie. Vous voulez connaître les espèces recensées sur votre commune, suivez ce lien

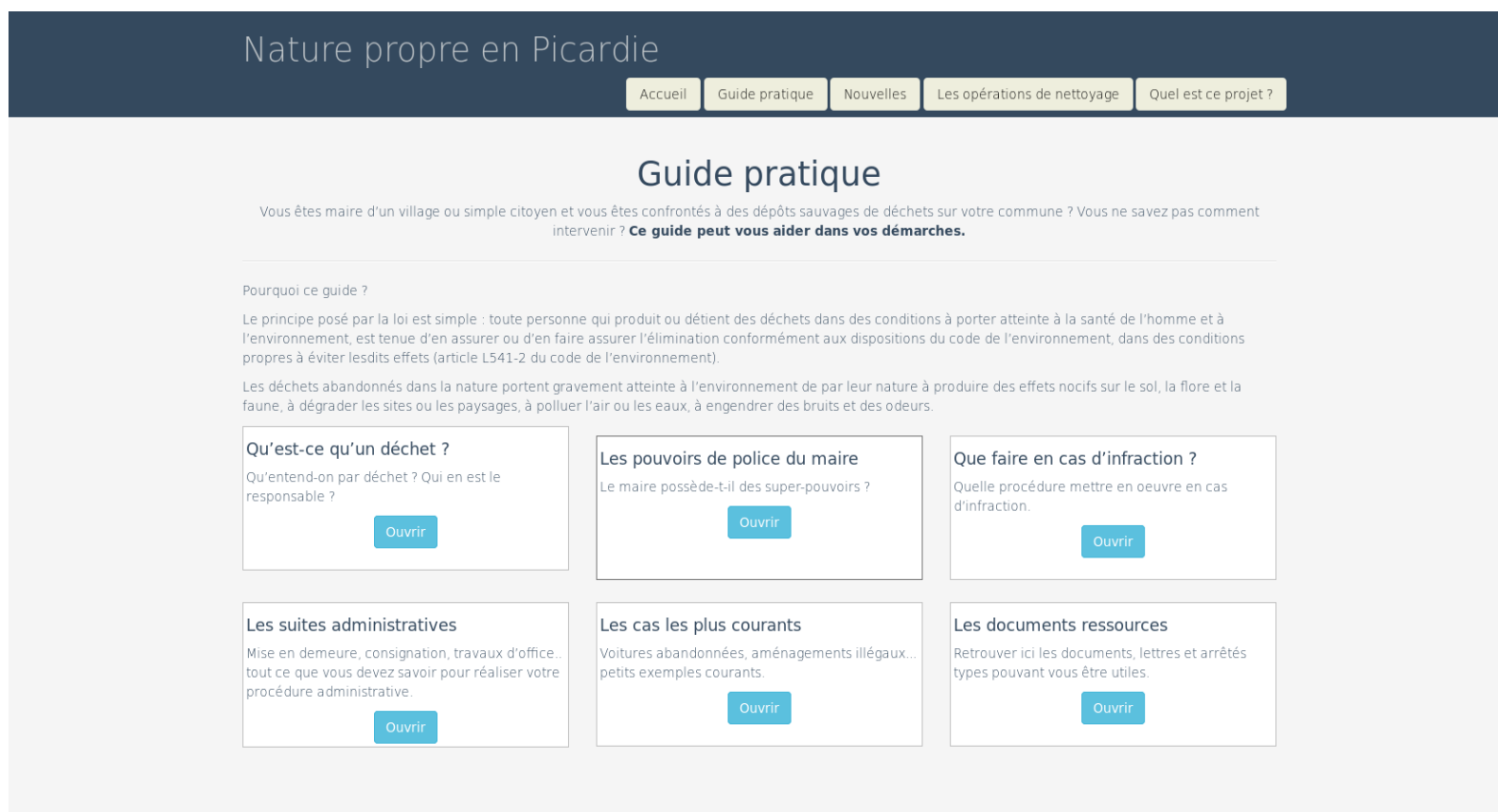
v2.clicnat.fr/?page=proteger\_decharges\_sauvage



# C'est partager de l'information

## Comment ça marche ? Démonstration...

### www.nature-propre-picardie.fr



Nature propre en Picardie

Accueil Guide pratique Nouvelles Les opérations de nettoyage Quel est ce projet ?

## Guide pratique

Vous êtes maire d'un village ou simple citoyen et vous êtes confrontés à des dépôts sauvages de déchets sur votre commune ? Vous ne savez pas comment intervenir ? **Ce guide peut vous aider dans vos démarches.**

Pourquoi ce guide ?

Le principe posé par la loi est simple : toute personne qui produit ou détient des déchets dans des conditions à porter atteinte à la santé de l'homme et à l'environnement, est tenue d'en assurer ou d'en faire assurer l'élimination conformément aux dispositions du code de l'environnement, dans des conditions propres à éviter lesdits effets (article L541-2 du code de l'environnement).

Les déchets abandonnés dans la nature portent gravement atteinte à l'environnement de par leur nature à produire des effets nocifs sur le sol, la flore et la faune, à dégrader les sites ou les paysages, à polluer l'air ou les eaux, à engendrer des bruits et des odeurs.

<h4>Qu'est-ce qu'un déchet ?</h4> <p>Qu'entend-on par déchet ? Qui en est le responsable ?</p> <p>Ouvrir</p>	<h4>Les pouvoirs de police du maire</h4> <p>Le maire possède-t-il des super-pouvoirs ?</p> <p>Ouvrir</p>	<h4>Que faire en cas d'infraction ?</h4> <p>Quelle procédure mettre en oeuvre en cas d'infraction.</p> <p>Ouvrir</p>
<h4>Les suites administratives</h4> <p>Mise en demeure, consignation, travaux d'office... tout ce que vous devez savoir pour réaliser votre procédure administrative.</p> <p>Ouvrir</p>	<h4>Les cas les plus courants</h4> <p>Voitures abandonnées, aménagements illégaux... petits exemples courants.</p> <p>Ouvrir</p>	<h4>Les documents ressources</h4> <p>Retrouver ici les documents, lettres et arrêtés types pouvant vous être utiles.</p> <p>Ouvrir</p>

- Acquérir de la connaissance sur les dépôts sauvages

Nature propre en Picardie

Accueil Guide pratique Nouvelles Les opérations de nettoyage Quel est ce projet ?

### Comment lutter contre les décharges illégales et les dépôts sauvages de déchets

Quelle est la différence entre une décharge illégale et un dépôt sauvage ? Qui peut intervenir lors de la découverte de déchets abandonnés dans la nature ? Quel pouvoir de police utilisé ?

Retrouvez toutes ces réponses dans ce guide. Vous pouvez le télécharger en cliquant sur ce lien ou sur l'image ci-dessous.

LE GUIDE DE GESTION DES DECHARGES SAUVAGES

www.nature-propre-picardie.fr

Contribuons à faire respecter l'environnement

### Localisez vos observations de dépôts de déchets !

Vous avez connaissance d'un dépôt sauvage de déchets ou d'une décharge illégale ? Signalez sa présence sur notre outil de recensement !

Abbeville Albert Péronne AMIENS Beauvais Compiègne Noyon

Nature propre en Picardie créé par Picardie Nature en 2016 est un module de la base de données Clicnat lancé depuis 2010. Clicnat est un logiciel libre de partage des données naturalistes développé et hébergé par Picardie Nature association régionale de protection de la Nature et de l'Environnement en Picardie. Vous voulez connaître les espèces recensées sur votre commune, suivez ce lien

v2.clicnat.fr/?page=proteger\_decharges\_sauvage

# Localiser un signalement

Comment ça marche ? Démonstration...

www.nature-propre-picardie.fr

The screenshot shows a web browser window with the URL `v2.clicnat.fr/?page=proteger_decharges_sauvage`. The main content is a map of Picardie, France, with various towns and roads labeled. A sidebar on the left lists map layers: Fond, Géoparcie OL Bright, Géoparcie OL Naturaliste, Picardie IGN SCAN25, Orthophotographie HR de la Picardie de 2013, Orthophotographie HR de la Picardie de 2008 à 2009, and Orthophotographie de la Picardie de 2002. A search panel on the right is titled "Nature Propre Picardie" and contains the following text:

Bienvenue sur le module de Clicnat "Nature Propre en Picardie". Clicnat est une base de données des observations de la faune sauvage en Picardie développée par Picardie Nature depuis 2009.

Notre projet est de recenser les décharges illégales et les dépôts sauvages. [Découvrir le projet](#)

Pour signaler une décharge illégale, il faut zoomer sur la carte

Vous devez zoomer plus sur la carte. Encore 6 niveaux

- Avertissement : les données que vous allez nous fournir pourront être transmises aux services de polices de l'environnement ou de gendarmerie
- Attention, les points enregistrés par les utilisateurs ne sont pas visibles sur la carte afin d'éviter toutes confusions ou détournement dans l'utilisation de ces points et afin de ne pas stigmatiser les communes victimes de ces dépôts sauvages. Seules les personnes ayant des droits spécifiques y ont accès.
- Chaque semaine un examen des données sera effectué et le cas échéant le Maire de la commune concerné sera informé.

# Localiser un signalement

- Comment ça marche ? Démonstration...

Clicnat 2 DEV

v2.clicnat.fr/?page=proteger\_decharges\_sauvage

Rechercher

Connexion Rechercher

Fond

- Géopicardie OL Bright
- Géopicardie OL Naturaliste
- Picardie IGN SCAN25
- Orthophotographie HR de la Picardie de 2013
- Orthophotographie HR de la Picardie de 2008 à 2009
- Orthophotographie de la Picardie de 2002

### Localiser votre observation

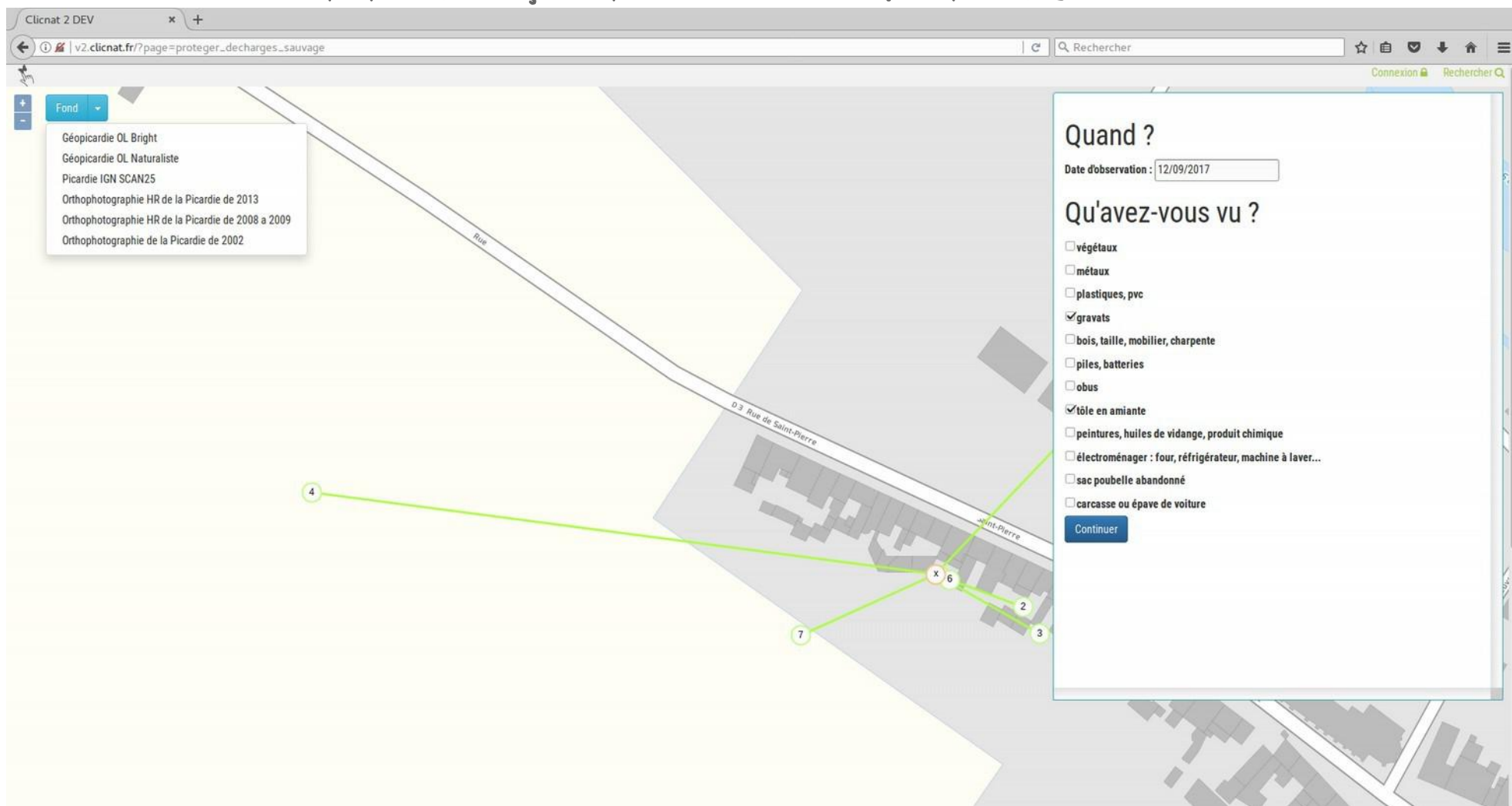
La base est interrogée pour vérifier s'il y a déjà des signalements enregistrés à proximité du lieu où vous situez le dépôt.

Quand c'est possible, mettez à jour un signalement plutôt que d'enregistrer un nouveau point, c'est plus pratique pour le suivi.

- Enregistrer le nouveau point 1
- Actualiser le point 2
- Actualiser le point 3
- Actualiser le point 4
- Actualiser le point 5
- Actualiser le point 6
- Actualiser le point 7
- Actualiser le point 8

# Localiser un signalement

- Comment ça marche ? Démonstration...



Clicnat 2 DEV    v2.clicnat.fr/?page=proteger\_decharges\_sauvage    Rechercher

**Fond**

- Géoparc OL Bright
- Géoparc OL Naturaliste
- Picardie IGN SCAN25
- Orthophotographie HR de la Picardie de 2013
- Orthophotographie HR de la Picardie de 2008 à 2009
- Orthophotographie de la Picardie de 2002

**Quand ?**  
 Date d'observation : 12/09/2017

**Qu'avez-vous vu ?**

- végétaux
- métaux
- plastiques, pvc
- gravats
- bois, taille, mobilier, charpente
- piles, batteries
- obus
- tôle en amiante
- peintures, huiles de vidange, produit chimique
- électroménager : four, réfrigérateur, machine à laver...
- sac poubelle abandonné
- carcasse ou épave de voiture

 Continuer

# Localiser un signalement

- Comment ça marche ? Démonstration...

The screenshot shows a web browser window with a file upload dialog box open. The dialog box is titled 'Envoi du fichier' and shows a list of files in a table. The background is a web page with a map and a form titled 'Ajouter une photo'.

Nom	Taille	Modifié
Document numérisé.jpg	797,3 ko	16 juin 2015
Document numérisé.pdf	36,3 ko	11 juin 2015
DSC_4384.JPG	5,2 Mo	18 mai 2015
DSC_4383.JPG	5,3 Mo	18 mai 2015
DSC_4376.JPG	4,8 Mo	18 mai 2015
DSC_4371.JPG	4,8 Mo	18 mai 2015
Yves & Flavie 19 Avril-97.jpg	1,6 Mo	3 sept. 2014
P1060250.JPG	3,7 Mo	2 sept. 2014
P1060175.JPG	6,0 Mo	2 sept. 2014
DSC_1179.JPG	7,6 Mo	7 sept. 2013
DSC_1151.JPG	7,6 Mo	7 sept. 2013
DSC_1146.JPG	7,9 Mo	7 sept. 2013

The background web page shows a map with a 'Fond' button and a form titled 'Ajouter une photo'. The form contains a message: 'Votre signalement a bien été enregistré, merci pour votre participation.' and instructions: 'Vous pouvez envoyer une ou plusieurs photos pour accompagner vos observations. Une fois envoyée la photo est affichée dans ce cadre. Après avoir envoyé les photos vous pouvez aussi saisir un commentaire pour compléter votre observation.' There are buttons for 'Parcourir...', 'Aucun fichier sélectionné.', and 'Saisir un commentaire'.

# Localiser un signalement

- Comment ça marche ? Démonstration...

Clicnat 2 DEV

v2.clicnat.fr/?page=proteger\_decharges\_sauvage

Rechercher

Connexion Rechercher

### Ajouter une note

Décrivez ce que vous avez vu et n'oubliez pas d'indiquer vos coordonnées pour qu'on puisse vous recontacter

Test

Enregistrer

Une fois votre note envoyée, votre signalement est complet.

Faire un autre signalement

C'est sensibiliser la population

Envie de participer à une action de nettoyage ?

[www.nature-propre-picardie.fr](http://www.nature-propre-picardie.fr)


Nature propre en Picardie

Accueil Guide pratique Nouvelles Les opérations de nettoyage Quel est ce projet ?

### Les opérations de nettoyage

Vous pouvez inscrire une opération de nettoyage de la nature pour solliciter des participants, cette rubrique est faite pour vous.

Retrouvez ici les actions de ramassage de déchets prévus dans la région Picardie.



Tous les poles Tous les pays

Opération Nettoyons la nature - Forêt de Hez

Dans le cadre de l'opération nationale "nettoyons la nature" est organisée le 23 septembre 2016, la 4ème édition de cette opération de ramassage des déchets en Forêt de Hez, avec les patients et leur encadrement, en partenariat avec l'Hôpital Psychiatrique de Clermont de l'Oise.

[Plus d'informations sur cette activité](#)



C'est étudier le territoire...

[www.nature-propre-picardie.fr](http://www.nature-propre-picardie.fr) → Que devient la donnée ?

1. Enregistrement de la donnée sur le site Internet (anonyme ou non)

2. Vérification de la donnée (exploitable, photo, renseignement...)

3. Envoie d'un message à la mairie concernée

si site important : signalement transmis à la police de l'environnement

4. Intégration de la donnée dans la base pour études du territoire

↓  
Participation au politique publique de planification

C'est étudier le territoire...

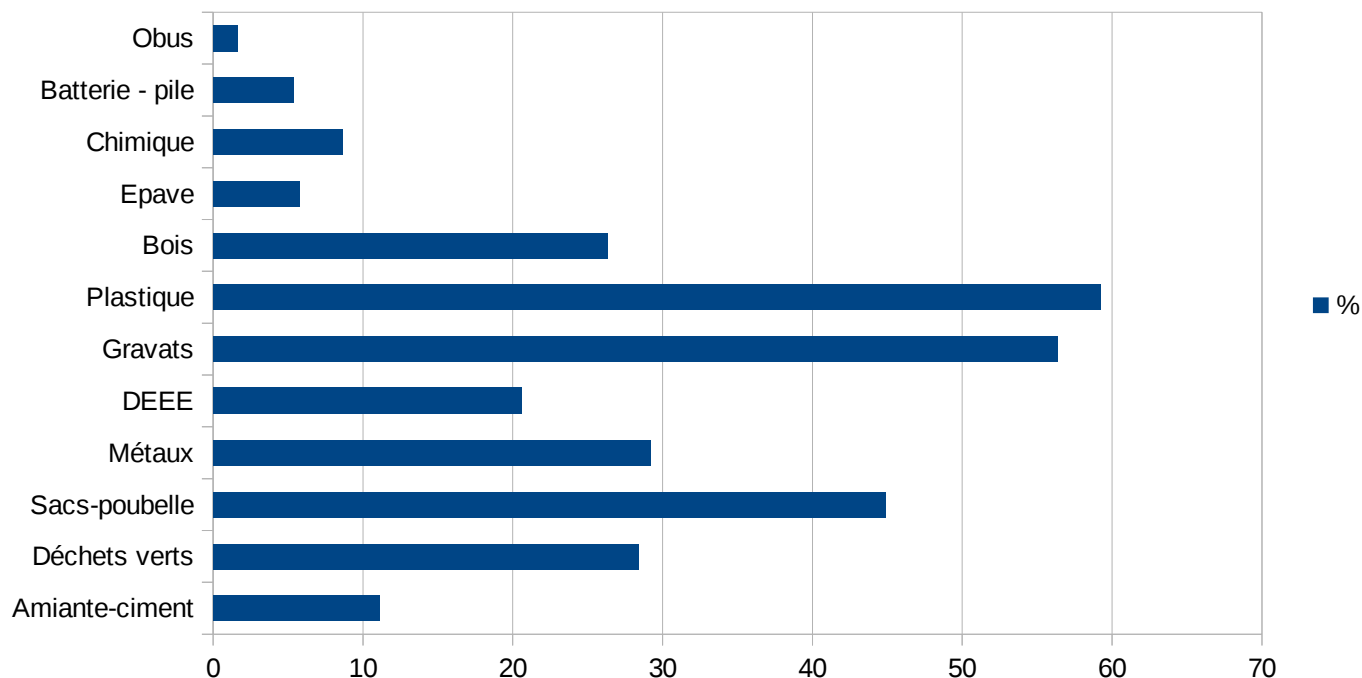
Que devient la donnée ? → Quelques résultats  
Sur les 243 observations enregistrées :

	Nombre de signalements :	%
Amiante-ciment	27	11,11
Déchets verts	69	28,4
Sacs poubelle	109	44,86
Métaux	71	29,22
DEEE	50	20,58
Gravats	137	56,38
Plastique	144	59,26
Bois	64	26,34
Epave	14	5,76
Chimique	21	8,64
Batterie - pile	13	5,35
Obus	4	1,65

C'est étudier le territoire...

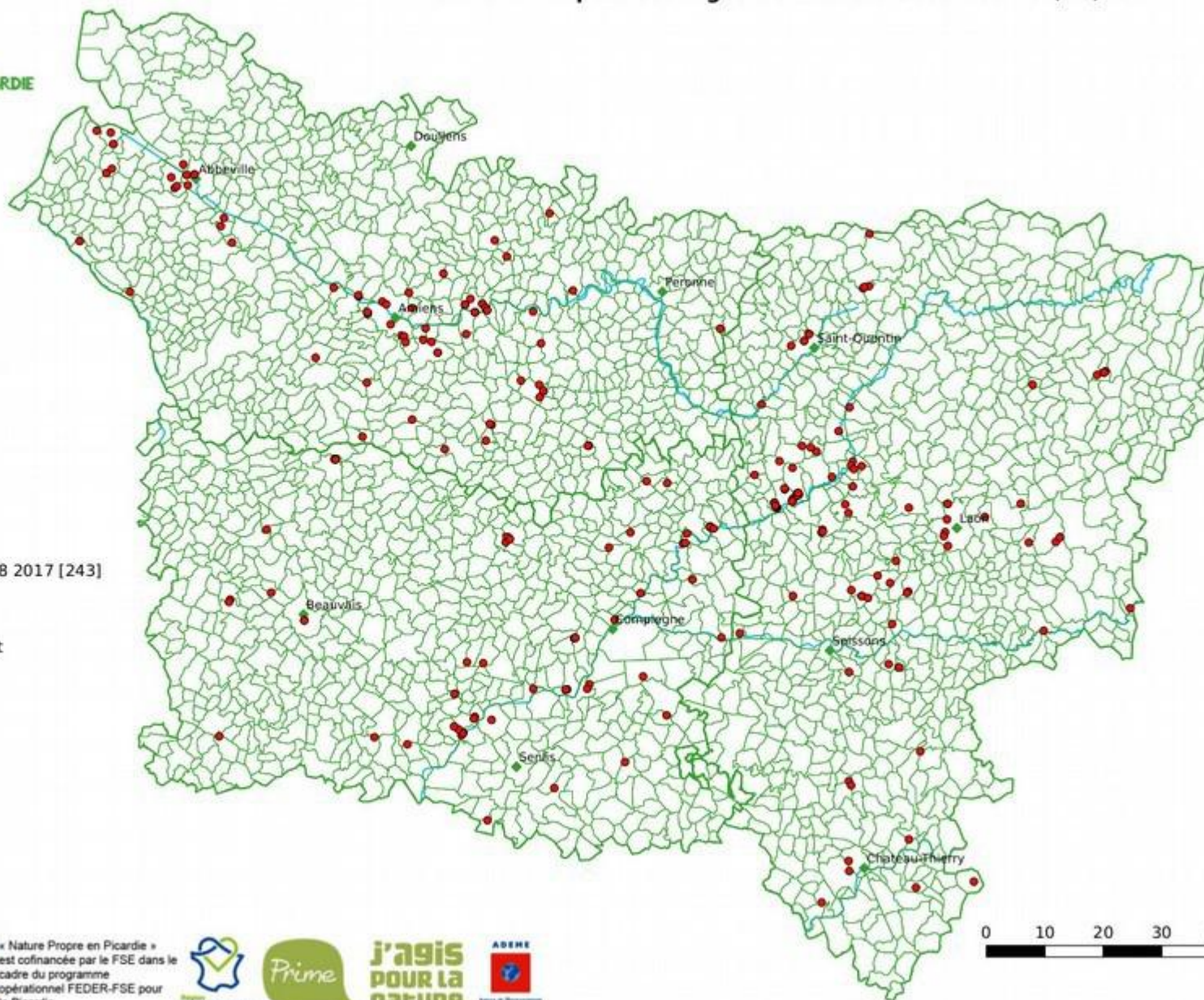
Que devient la donnée ? → Quelques résultats  
Sur les 243 observations enregistrées :

Répartition du type de déchet observé

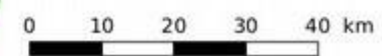


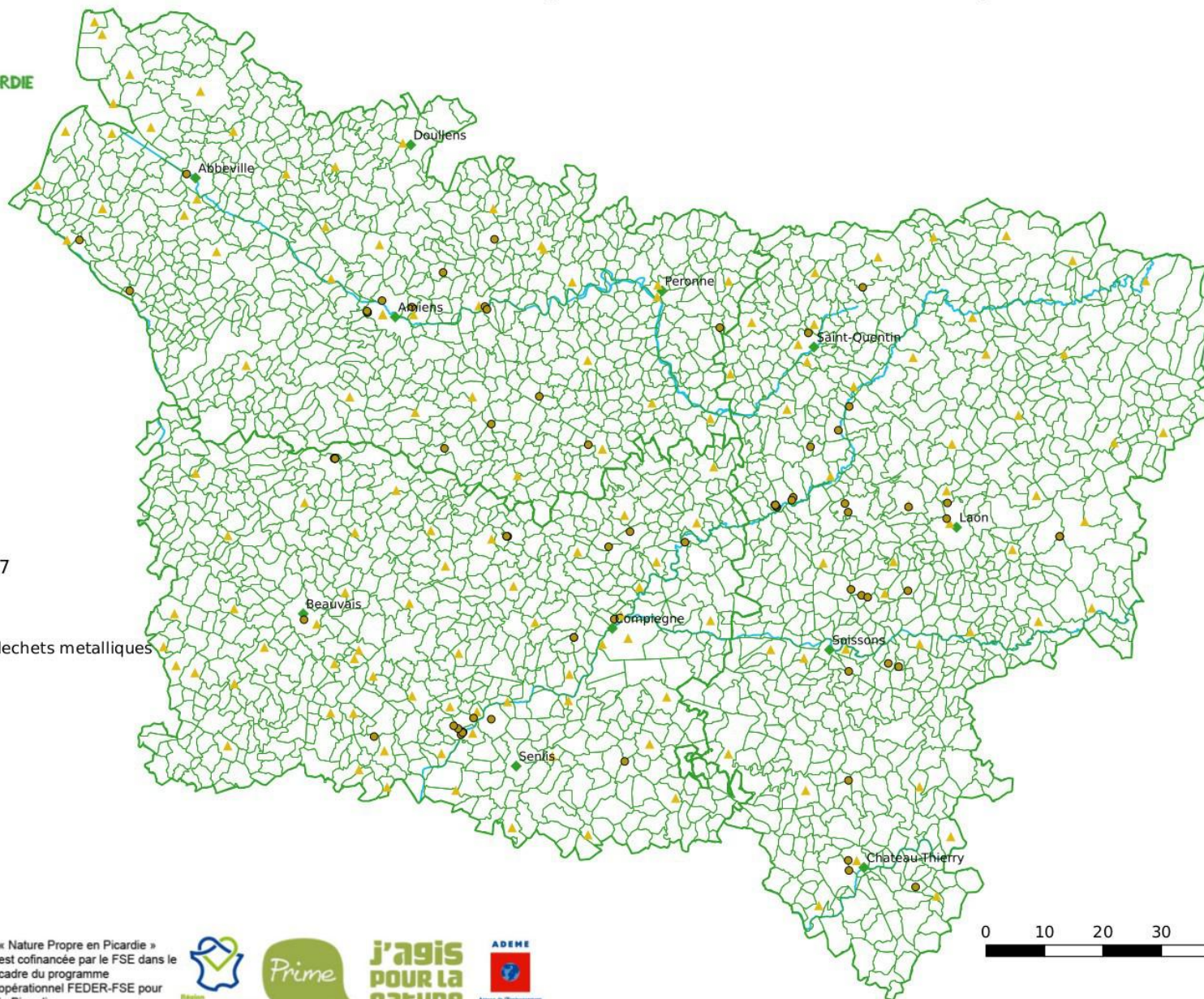
**Légende**

- Donnée validé 31 08 2017 [243]
- Geographie
- Limite commune
- Limite Département



« Nature Propre en Picardie » est cofinancée par le FSE dans le cadre du programme opérationnel FEDER-FSE pour la Picardie





**Légende**

Type de depots - 31 08 2017

● Métaux 31 08 2017 [71]

Decheries Picardie

▲ Decheries acceptant les dechets metalliques

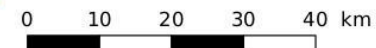
Geographie

◆ Villes

□ Limite commune

▭ Limite département

— Rivière



« Nature Propre en Picardie » est cofinancée par le FSE dans le cadre du programme opérationnel FEDER-FSE pour la Picardie



## Synthèse

- Recenser les dépôts sauvages et les décharges illégales
- Informer les élus concernés, les guider dans leur démarche
- Analyser les observations pour proposer des actions

Lutter contre les décharges sauvages

Merci pour votre  
attention !