



La nécessité de la gestion des eaux pluviales

Philippe BONNEAU

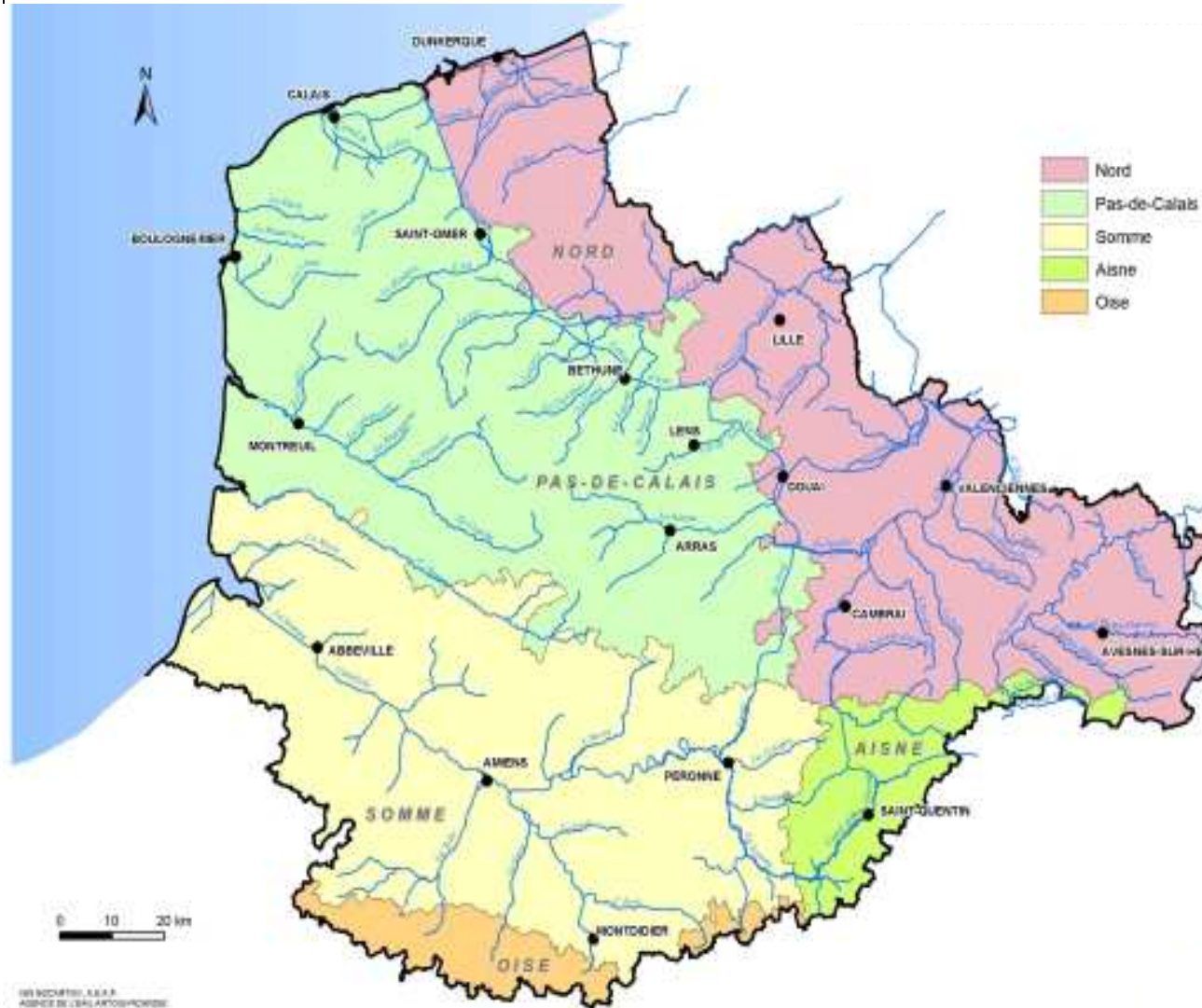
Agence de l'eau Artois-Picardie

DOUAI le 9 Juin 2016

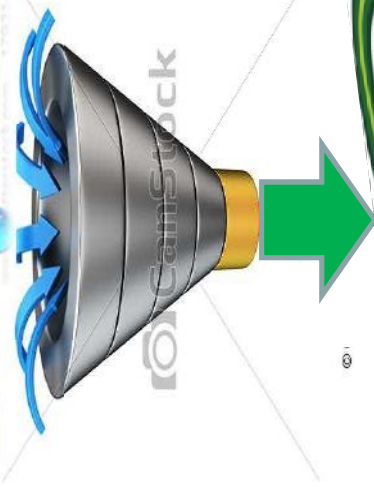
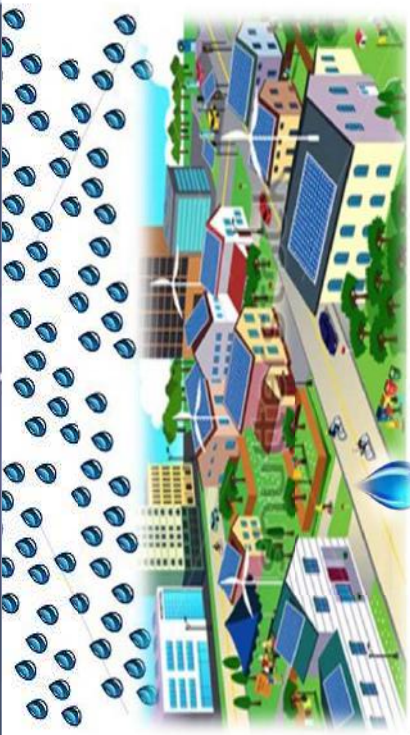
AGENCE DE L'EAU
ARTOIS - PICARDIE

ISO 9001
ISO 14001
OHSAS 18001

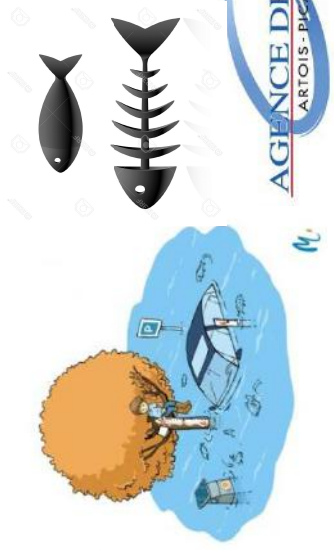
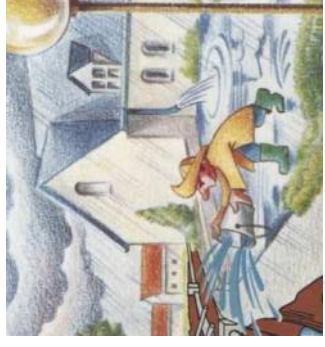
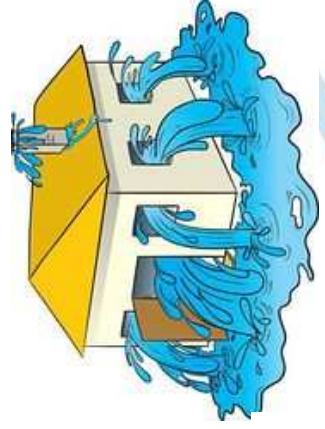
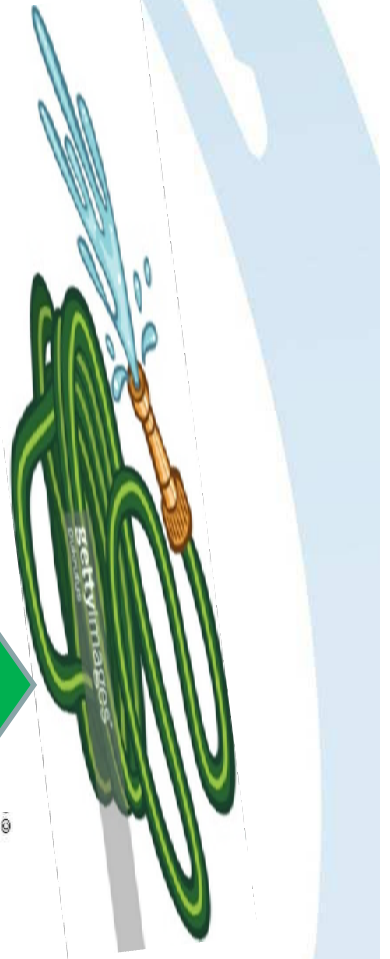
1- Les caractéristiques du Bassin Artois-Picardie



- Des cours d'eau à faible débit
- 4,7 Millions d'habitants
- Des réseaux unitaires
- Il pleut 2 jours sur 3



©



2- Le volet environnemental (temps de pluie)

- L'impact "pollution" des rejets des systèmes d'assainissement



⇒ **Les rejets urbains de temps de pluie sont souvent responsables du déclassement de nos cours d'eau et plages!**

- L'impact inondations



- **± 20.000 Ha à urbaniser à moyen terme**

3- le SDAGE

(Schéma Directeur d'Aménagement et de Gestion des Eaux)



- ✓ Document d'application de la D.C.E. – 23 octobre 2000
- ✓ Applicable 2016-2021
- ✓ Définit les orientations et les ambitions pour le Bassin dans le domaine de l'eau

Objectifs :

- **non détérioration de la qualité des eaux**
- **atteinte du bon état écologique des masses d'eau en 2021**
- suppression ou réduction des rejets des substances suivant leur nocivité
-

Les SAGE et les documents d'urbanisme (SCOT, PLU, ...) **devront être compatibles avec le SDAGE** dans les 3 ans suivant l'approbation du SDAGE (approuvé par arrêté du 23 novembre 2015)

3-Les orientations du SDAGE



Orientation A-2 – *Maîtriser les rejets par temps de pluie en milieu urbain par des voies alternatives et préventives*

Disposition A-2.1

"Les orientations et prescriptions des SCOT, des PLU et cartes communales **favorisent l'infiltration** des eaux de pluie à la parcelle..."

La conception des aménagements ...nouveaux **intègre la gestion des eaux pluviales.**

Dans les dossiers d'autorisation ou de déclaration..., l'option d'utiliser les techniques limitant le ruissellement et favorisant le stockage et/ou **l'infiltration sera obligatoirement étudiée...** la solution proposée sera argumentée face à cette option de "techniques alternatives."

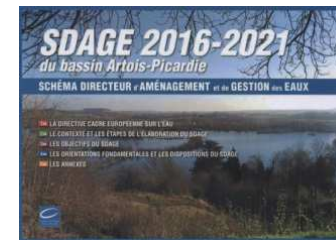
nouveauté

Disposition nouvelle : intégrer la gestion pluviale dans les zonages pluviaux

nouveauté

Arrêté 21 juillet 2015 – système assainissement

3-Les orientations du SDAGE (suite)



Orientation B-3 – *des actions d'information, de sensibilisation et éventuellement des incitations financières en vue d'économiser l'eau seront mises en œuvre...*
Par exemple : récupération d'eau de pluie

Orientation C-2 – ***limiter le ruissellement en zones urbaines et en zones rurales pour réduire le risque d'inondation***



Disposition C-2.1 - les autorisations et déclarations au titre du Code de l'Environnement (loi sur l'eau) veilleront à ne pas aggraver les risques d'inondations en **privilégiant le recours** par les pétitionnaires à **des techniques alternatives**

4-Volet environnemental: Les réponses techniques

Le « curatif »



Le « préventif »



Ne pas les dissocier ni les opposer !

Complémentaires – Temps de réponse différent

5 - Changer l'approche du projet et les habitudes

- Avoir une politique délibérée de limitation des ruissellements
- Développer une stratégie "eaux pluviales" dès l'amont
- Valoriser les eaux pluviales dans le paysage urbain
- Recourir à une maîtrise d'œuvre pluridisciplinaire
- Communiquer



IL EST DANGEREUX
de s'aventurer
dans ce bassin
qui est un ouvrage
d'assainissement ou l'eau
peut monter brusquement
et à tout moment

6- L'accompagnement financier



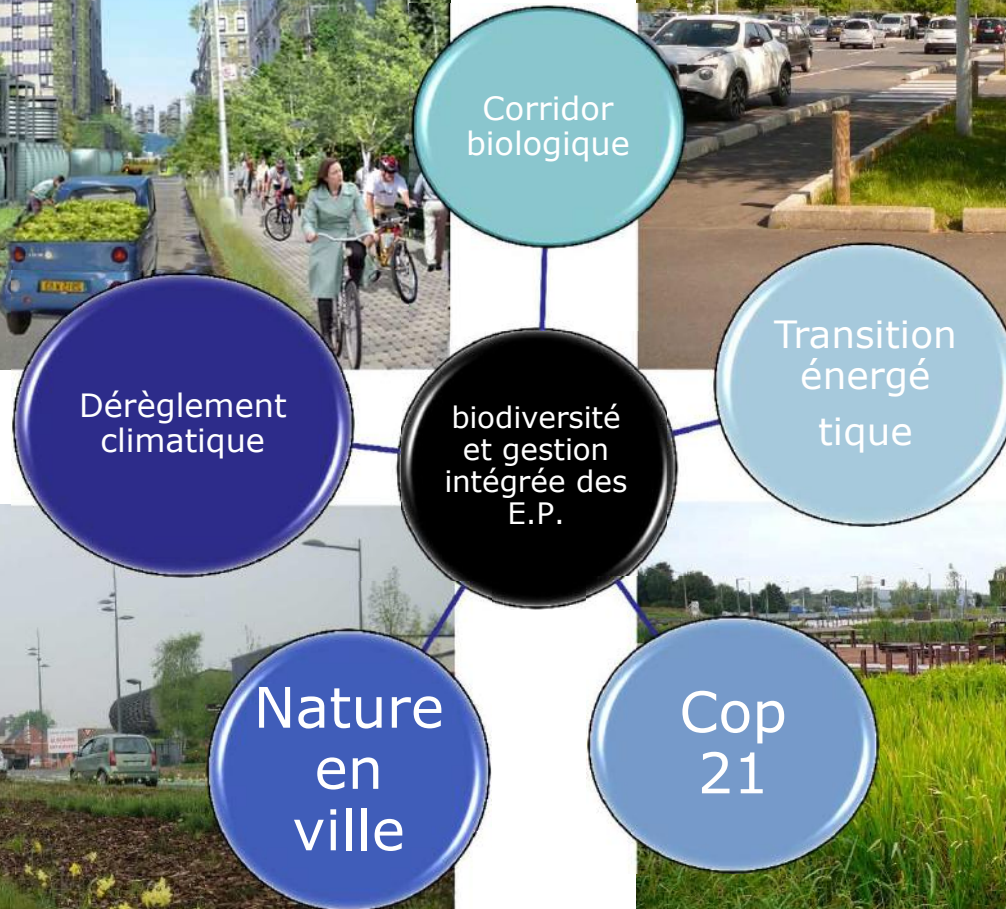
- **Axe fort du X^{ème} programme d'Intervention**
- **Budget en hausse au 01/01/13**
 - 33 millions d'euros au 9^{ème} Programme
 - 62 millions d'euros au X^{ème} Programme**→ Seule politique avec un taux d'aide en hausse....**
- **Impact du système d'assainissement sur le bon état des masses d'eau**

nouveauté

Majoration des taux de financement +20% à compter du 01/01/16

nouveauté

Déploiement de la gestion des eaux pluviales en milieu industriel



A photograph of a modern building with large glass windows and a courtyard with a pond and greenery. The building has a prominent glass facade reflecting the sky and surrounding trees. In the foreground, there is a pond with lily pads and tall reeds. The text "merci de votre attention" is overlaid in white on the pond area.

merci de votre attention