

Webinaire “Sécheresse et collectivités : état des lieux et retours d’expérience du territoire” 28 juin 2021



LA BOÎTE À OUTILS DES OUVRAGES DE GESTION DURABLE ET INTEGREE DES EAUX PLUVIALES

Maëlle ANCELLE • Directrice & Animatrice régionale • ADOPTA



Promouvoir et développer le recours à la gestion durable et intégrée des eaux pluviales dans l'aménagement urbain

4 MISSIONS PRINCIPALES

- **Sensibilisation et communication**
- **Animation et Formation**
- **Accompagnement**
- **Recherche et développement opérationnel**

SES MISSIONS

Sensibilisation et communication

- ❑ Elaboration de documents de vulgarisation
- ❑ Visites de sites, showroom
- ❑ Manifestations, salons, conférences



Aide au changement

- Accompagnement :**
- Projets techniques
 - ❑ Adapter sa politique de gestion des eaux pluviales aux contraintes actuelles
 - ❑ Pratique de la transversalité



Animation et formation

- ❑ Sessions de formation à la demande
- ❑ Intervention dans des établissements de formation initiale ou continue
- ❑ Licence professionnelle EPADE



Recherche et développement opérationnel

- ❑ Etude TAM
- ❑ Etude SMART PLUVIAL (fonctionnement des noues)
- ❑ Etudes sur la bouche d'injection
- ❑ Protocoles de réception des TA

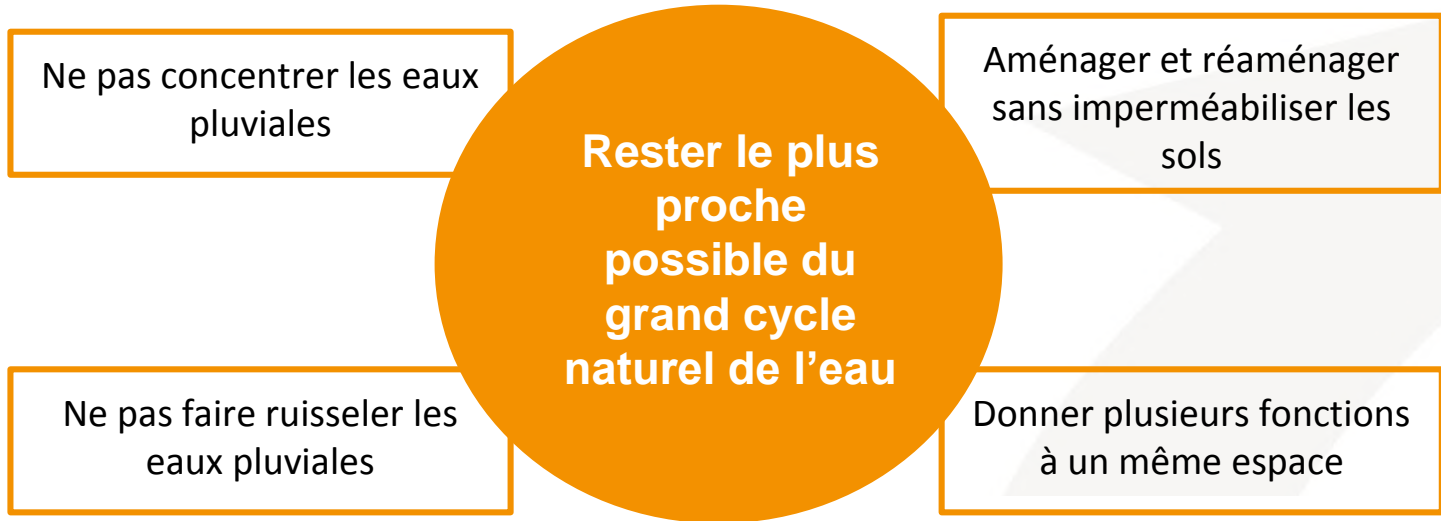


3 PHILOSOPHIES



C'EST EN RUISSELANT QUE LES EAUX PLUVIALES SE POLLUENT. JE DOIS DONC LES GÉRER LÀ OÙ ELLES TOMBENT !

4 GRANDS PRINCIPES



MAIS OUI, BIEN SÛR ! SI L'EAU QUI TOMBE DANS MON JARDIN S'INFILTRE, POURQUOI NE POURRAIS-JE PAS INFILTRER CELLE QUI TOMBE SUR LES TOITS ET LES CHAUSSÉES ?

1 BOITE A OUTILS

LES SOLUTIONS FONDÉES SUR LA NATURE

- La noue
- La toiture végétalisée
- Le jardin de pluie
- La mare et le plan d'eau
- L'espace vert inondable

...

LES REVÊTEMENTS DE SOL PERMÉABLES

- Les dalles-gazon
- Le mélange terre-pierre
- Les matériaux granuleux (pavés poreux, béton poreux, pavés à joints élargis, béton désactivé poreux...)
- Les enrobés poreux

...

LES OUVRAGES ENTERRÉS

- La tranchée d'infiltration
- Le puits d'infiltration
- La chaussée à structure réservoir
- Les ouvrages de stockage modulaires

...

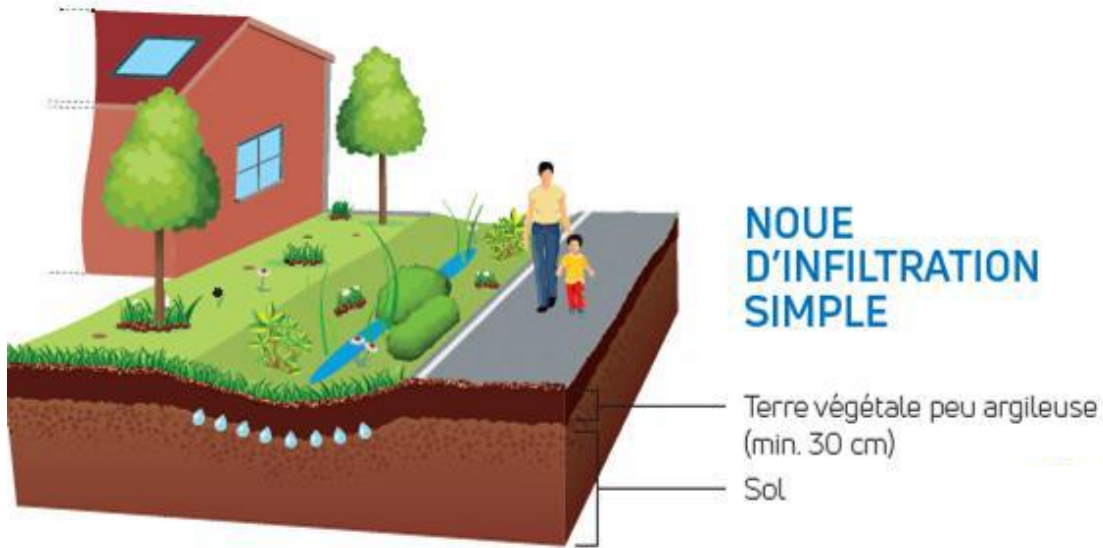


LES SOLUTIONS FONDÉES SUR LA NATURE OU TECHNIQUES « VERTES »



Une conception légèrement différente





LA BANDE VEGETALISEE



Ecole Turgot - LILLE (59)



CREPY-EN-VALOIS (60)



LES JARDINS DE PLUIE



LES BASSINS ET MARES



ATTIN (62)



LE RAQUET (59)

© Douaisis Agglo

Bassins secs



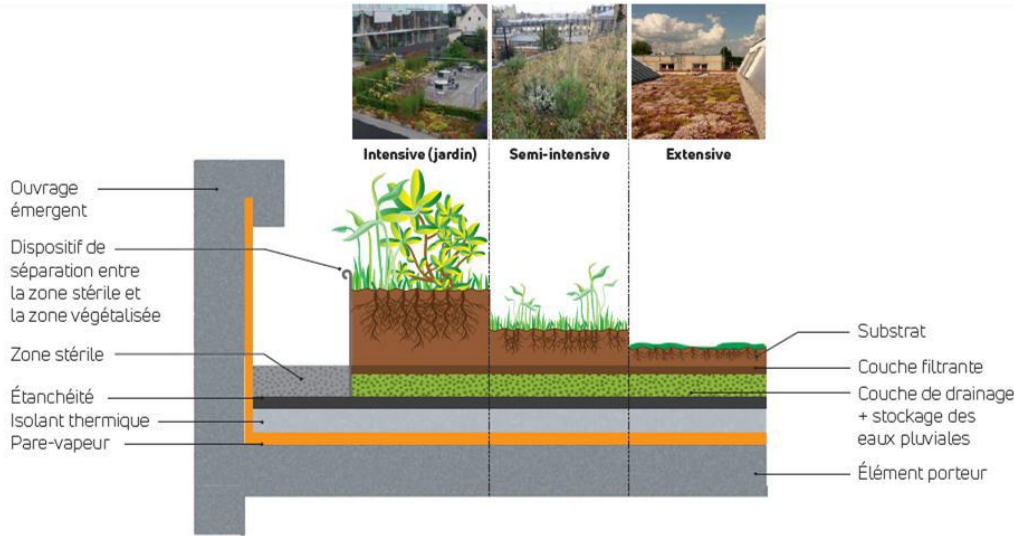
Bassins en eau



ROOST WARENDIN (59)

© Audicce

La mare



Salle des fêtes - ERCHIN (59)



Musée ARKEOS - DOUAI (59)



LES REVÊTEMENTS DE SOL PERMÉABLES



Les dalles-gazon et pavés



Les pavés béton poreux ou à joints élargis



Le béton drainant



Le béton désactivé poreux



Le béton de résine drainant



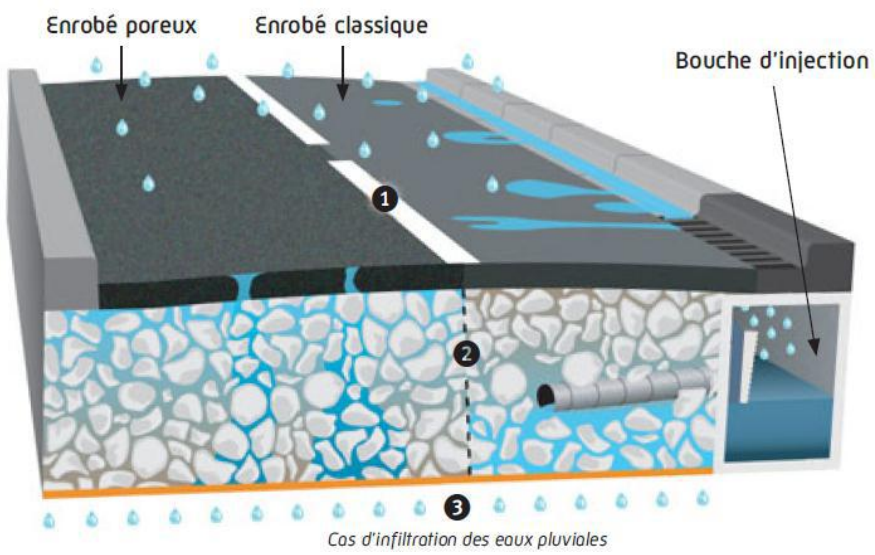
L'enrobé poreux Les dalles alvéolaires

...

LES OUVRAGES ENTERRÉS OU TECHNIQUES « GRISES »



LA CHAUSSEE A STRUCTURE RESERVOIR



ERCHIN (59)



Rue du Marais Dauphin - FLERS-EN-ESCREBIEUX (59)

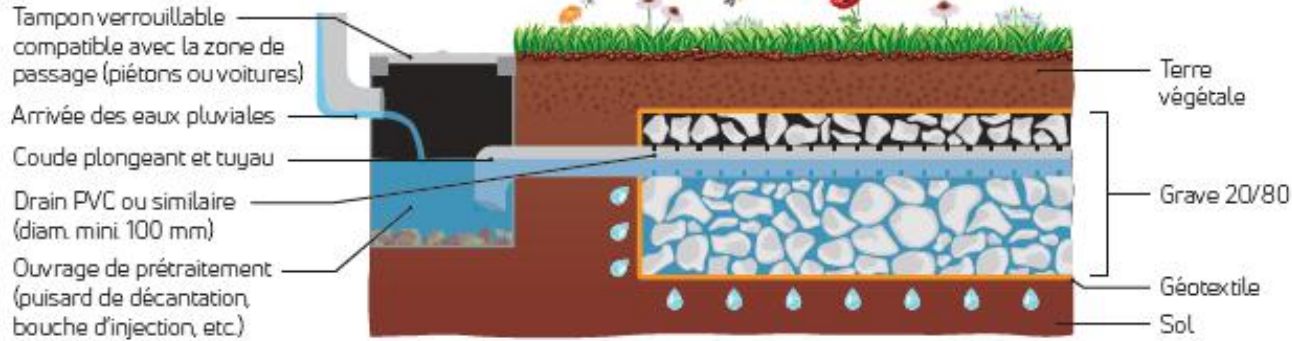


MONTCORNET (02)

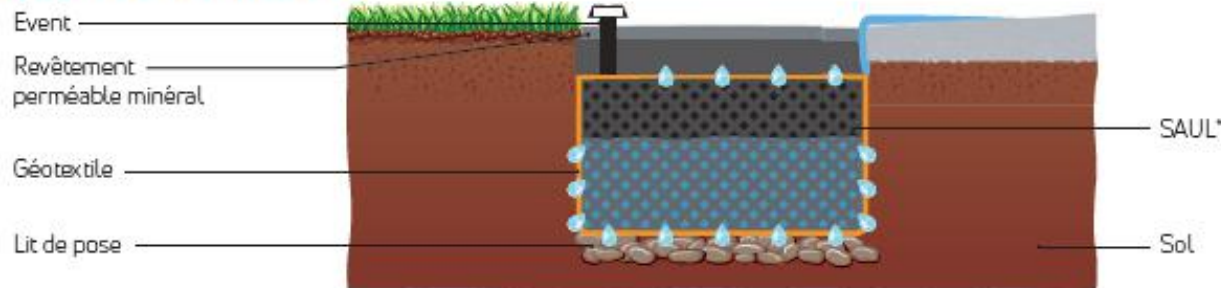
Recours à des **Structures Alvéolaires Ultra-Légères (SAUL)**, chambres de stockage pour des tranchées d'infiltration, structures réservoirs, bassins



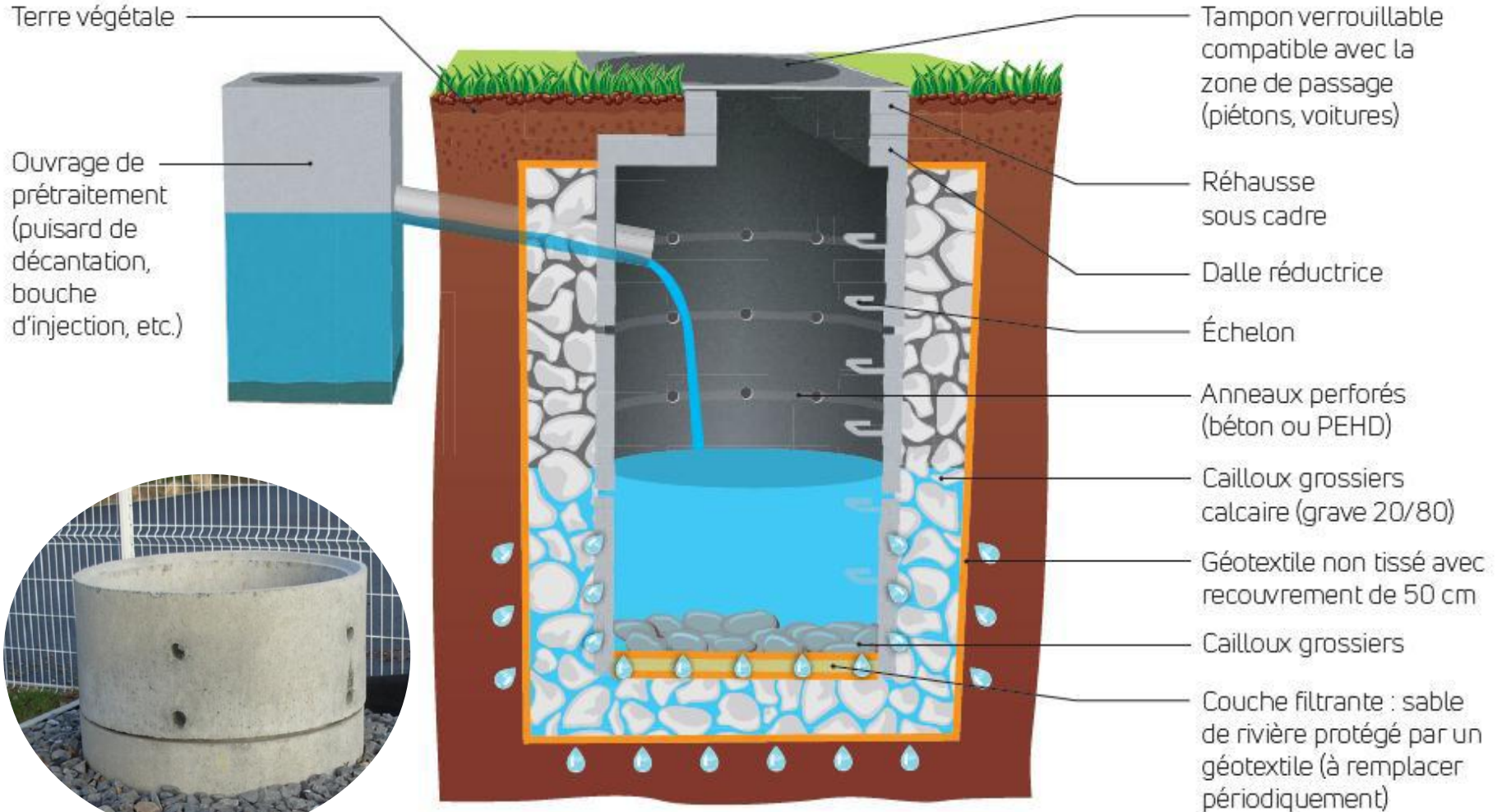
COUPE LONGITUDINALE (ex. d'une tranchée d'infiltration en grave non traitée avec alimentation concentrée)



COUPE TRANSVERSALE (ex. d'une tranchée d'infiltration en SAUL* avec alimentation diffuse)



LE PUIT D'INFILTRATION





© CD92



Arrêtés ministériels:

- 1) du 21 août 2008 relatif à la récupération des eaux de pluie et à leur usage à l'intérieur et à l'extérieur des bâtiments
- 2) du 17 Décembre 2008 relatif au contrôle des installations

DE MULTIPLES BÉNÉFICES

Diminution des volumes
rejetés et des débits
instantanés

Contribution à la
recharge des nappes
phréatiques

Hydratation des sols

Contribution à
l'atténuation des îlots de
chaleur urbains

Accroissement de la
biodiversité

Création de corridors
écologiques

Amélioration du cadre de
vie

...

Maëlle ANCELLE, Directrice & Animatrice région Hauts-de-France
Florent LOCATELLI, animateur territorial bassin Artois-Picardie

120, rue Gustave Eiffel - 59500 DOUAI

Tél : 03.27.94.12.41 - Mail : mancelle@adopta.fr / flocatelli@adopta.fr

Site Internet : www.adopta.fr

Facebook : [@AssoAdopta](https://www.facebook.com/AssoAdopta)

