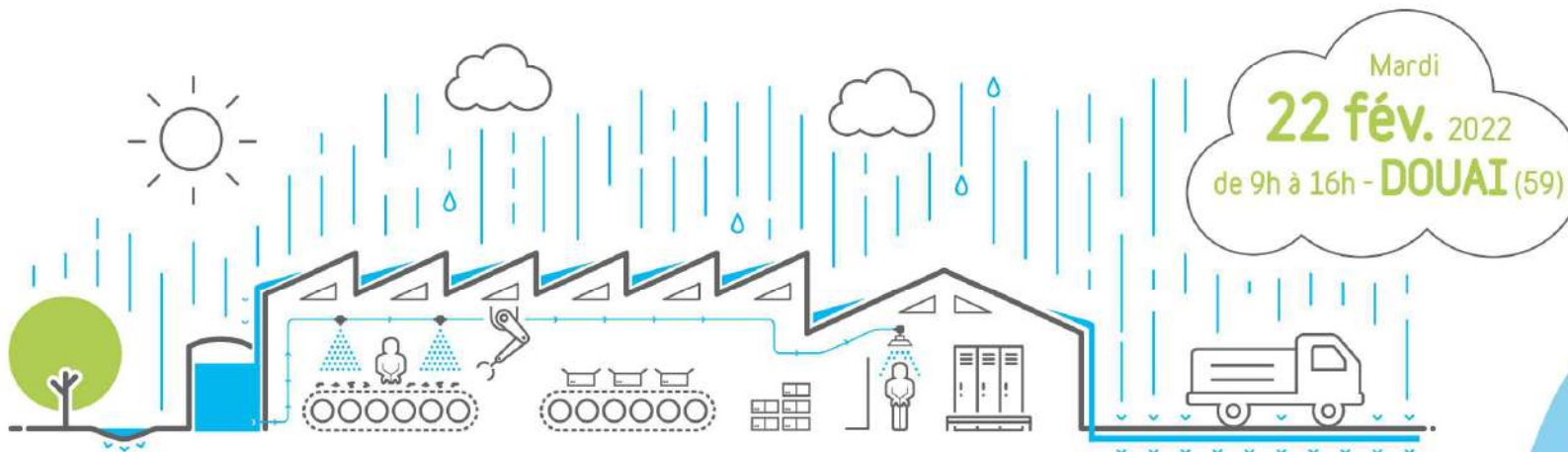


Engager ma transition industrielle grâce à la gestion des eaux pluviales !

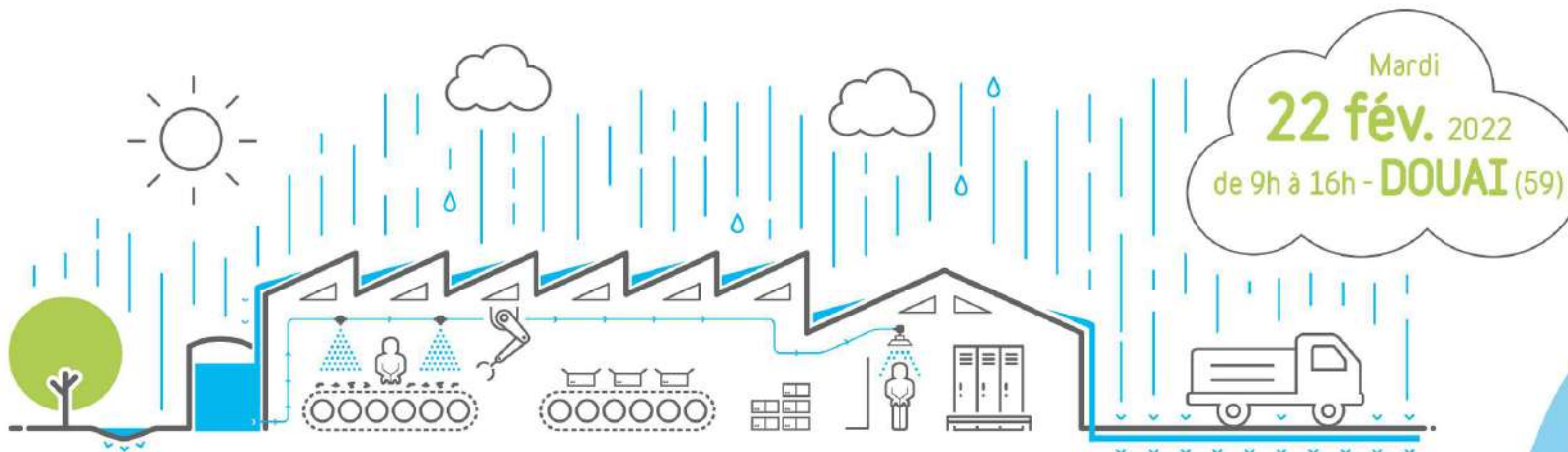
Ils l'ont fait... et vous ? Retours d'expériences



Engager ma transition industrielle grâce à la gestion des eaux pluviales !

LA GESTION INTEGREE DE L'EAU

Hocine HADDAD • responsable SHE • AGC Aniche



AGC

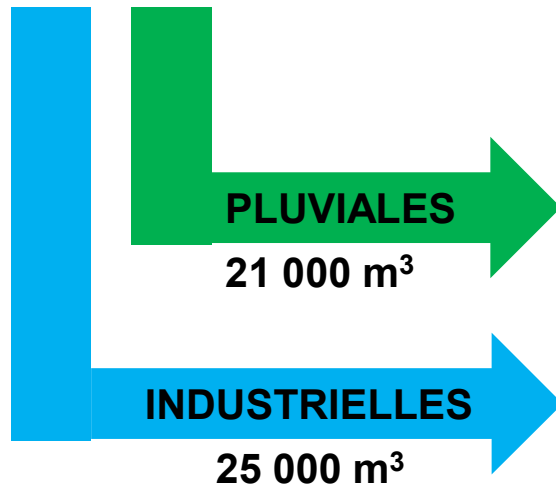
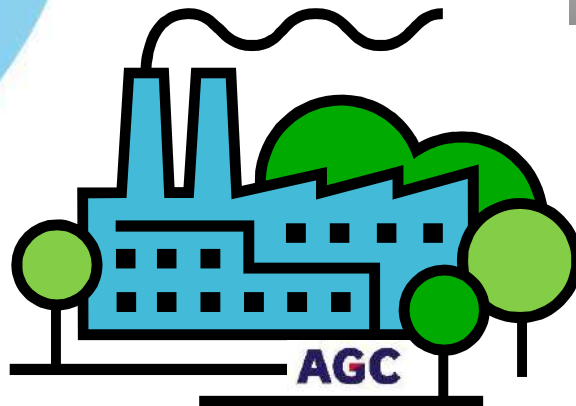


▶ Fabrication de vitrages feuilletés pour l'automobile

▶ 90 000 m²

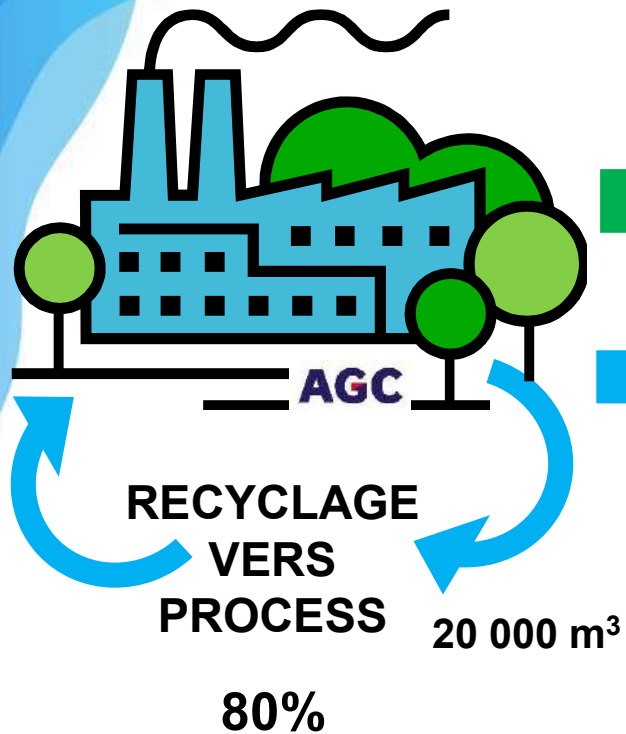
RESEAUX EAUX PLUVIALES ET INDUSTRIELLES

AVANT (2015)



RESEAUX EAUX PLUVIALES ET INDUSTRIELLES

APRES (2017)



21 000 m³

PLUIE

5 000 m³

INDUSTRIELLES

BASSIN DE
RETENTION

DECANTEUR
DESHUILEUR
INFILTRATION

POINT DE
CONTRÔLE

Station
d'épuration



TRAVAUX EFFECTUES

Tranchées



Bassin

Tranchée drainante

Point de contrôle

VUE AERIENNE

Bassin de rétention 2000 m³

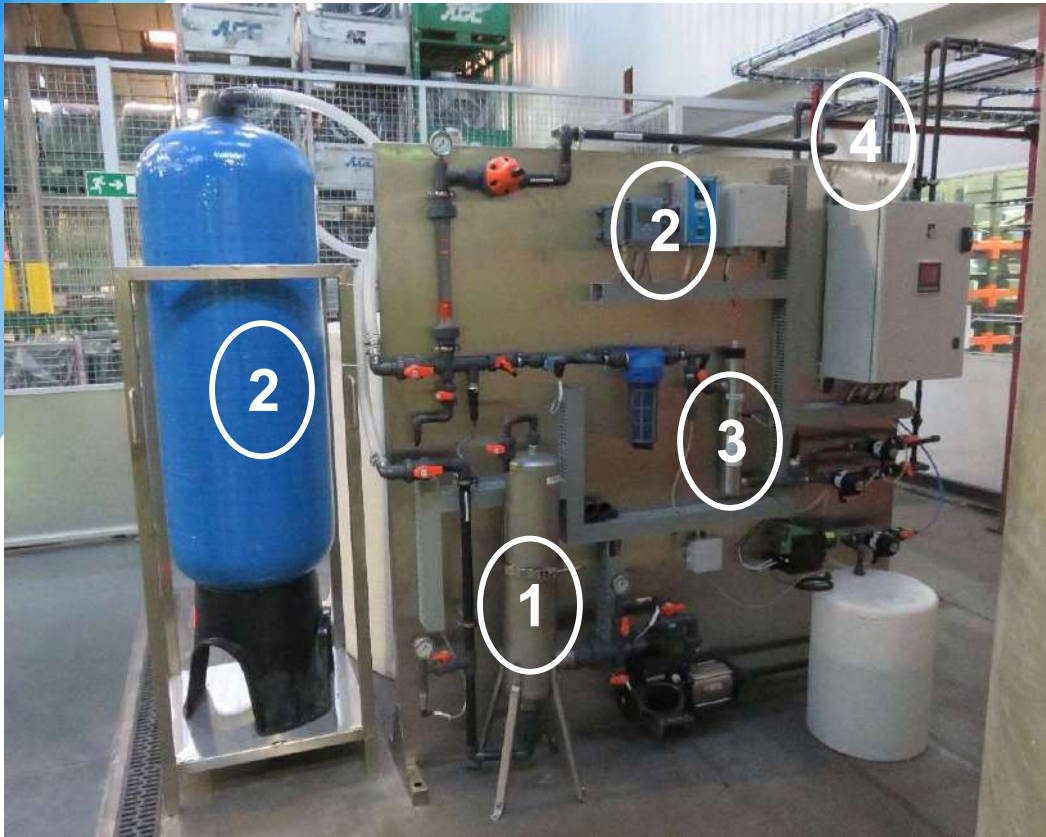


Chaussée drainante
Surface 90 m²
Hauteur 1m

Séparateur à hydrocarbure

Limiteur de débit et vanne de barrage

RECYCLAGE EAU INDUSTRIELLE



1. Filtration
2. Suivi de la conductivité
3. Traitement par Ultra Violet
4. Remplissage cuve machine à laver



RECYCLAGE VERS PROCESS: 80%

EAU INCENDIE

▶ Réhabilitation de deux bassins : 500 m³




5 Réserve incendie

X Poteaux incendie



Bassin dédié au secours incendie



**MERCI POUR VOTRE
ATTENTION**

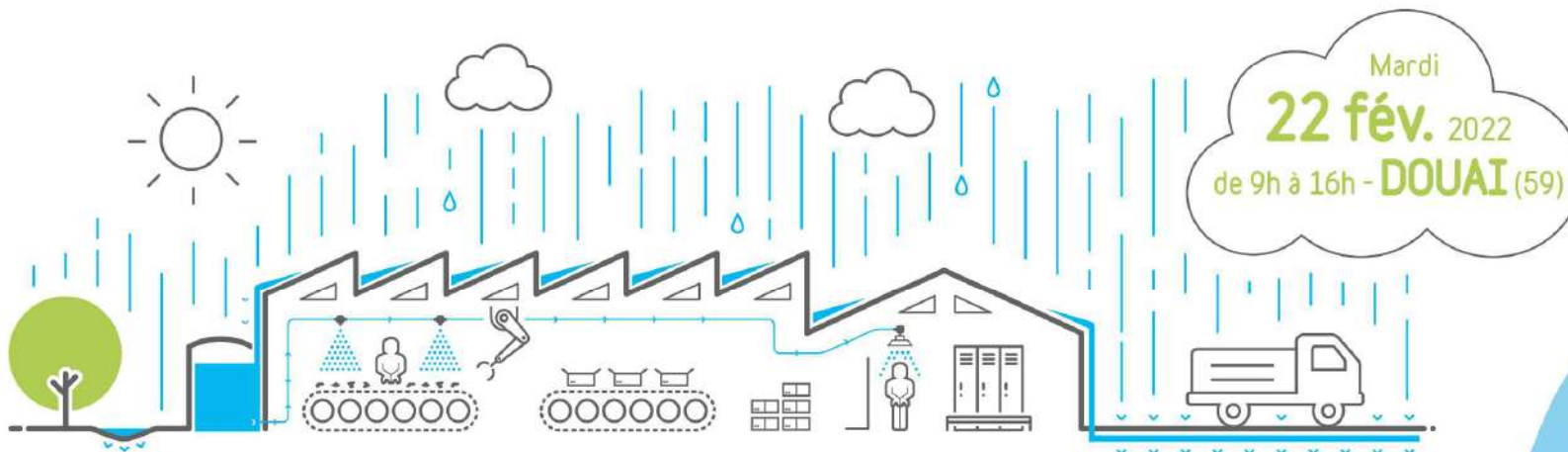
Engager ma transition industrielle grâce à la gestion des eaux pluviales !



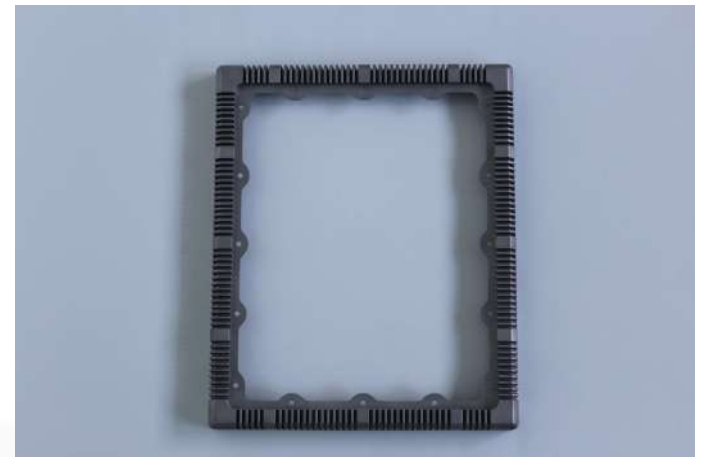
FUSIOCAST

FONDERIE D'ALUMINIUM SOUS PRESSION

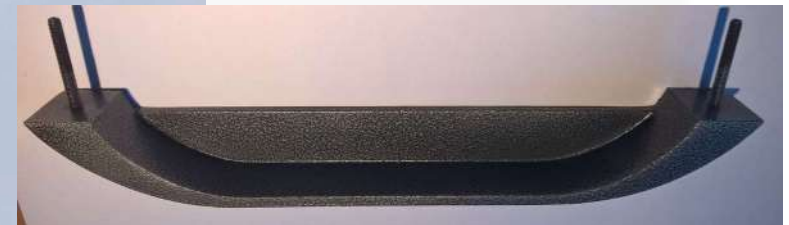
Francis RADEL (P.DG)



SAVOIR FAIRE ELECTRICITE/ELECTRONIQUE



PIECES AVEC INSERTS INOX OU ACIER



MOTIVATION DEMARCHE RSE

NE PAS FAIRE ECOLOGIQUE./ .ECOLO MAIS PENSER OUTIL DE MANAGEMENT

(Motivation personnelle et professionnelle)

Trois convictions professionnelles :

- ECONOMIQUE (Etat des lieux, orientation efficience)
- MANAGERIAL (Fierté des salariés, démarche responsable, bien être au travail...)
- MARKETING (Clients rassurés, prise de conscience générale par retour du juste prix)

ACTIONS



- **Mesure de l'efficacité par la mise en place d'indicateurs de comparaison./Pilotage**
(consommation d'eau hebdo., Kw./Tonnes produites...)
- **Sensibilisation et implication du personnel**
(Eclairages, tri sélectif, démarrage des fours, organisation en poste, démarche 5S et bonnes pratiques..)
- **Intégration d'un système de management global**
(Associée aux objectifs de qualité et de compétitivité, toute décision industrielle et/.ou commerciale prend en compte la protection de l'environnement et l'amélioration des conditions de travail. (automatisation, robotisation, , conditionnement achat./vente, ...)
- **Investissements**
 - 2015 Mise en circuit fermé des presses d'injection, chasses aux fuites diverses et tri sélectif **30 K€**
 - 2016 Régulation fours de fusion **90 K€**
 - 2019 Lancement du projet tout pour l'eau **150 K€**
 - 2021 Aspiration atelier de finition **50 K€**
 - 2022 Fusion électrique et robotisation des presses **200 K€**
 - 2022-2024 Digitalisation en cours 30% **130 K€**

ACTIONS SUR LES CONSOMMATIONS GAZ ET ELECTRICITE

- Investissement régulation des fours
- Organisation postée 2*7 heures
- Mise en place de chapeaux pour les fours
- Récupération chaleur compresseur (C2E)



DIMINUTION DES CONSOMMATIONS EN EAU ET SUPPRESSION DES REJETS

- Traitement et réutilisation des eaux de process
- Réserve d'eau de pluie pour l'appoint ou les opérations de poteillage
- Chasse aux fuites
- Mise en circuit fermé des process avec échangeurs



RESULTATS

- **Economies annuelles**

- - Eau -96% = 25 K€/an (passe de 7500 m³ à 300 m³/an)
- -Electricité -20% = 5 K€ /an
- -Gaz -20% = 10 K€ /an

- **Management :**

- Absentéisme en baisse
- Productivité en hausse

- **Retours commerciaux :**

- Fidélisation des Clients par la sécurisation
- Nouveaux contrats éthiques



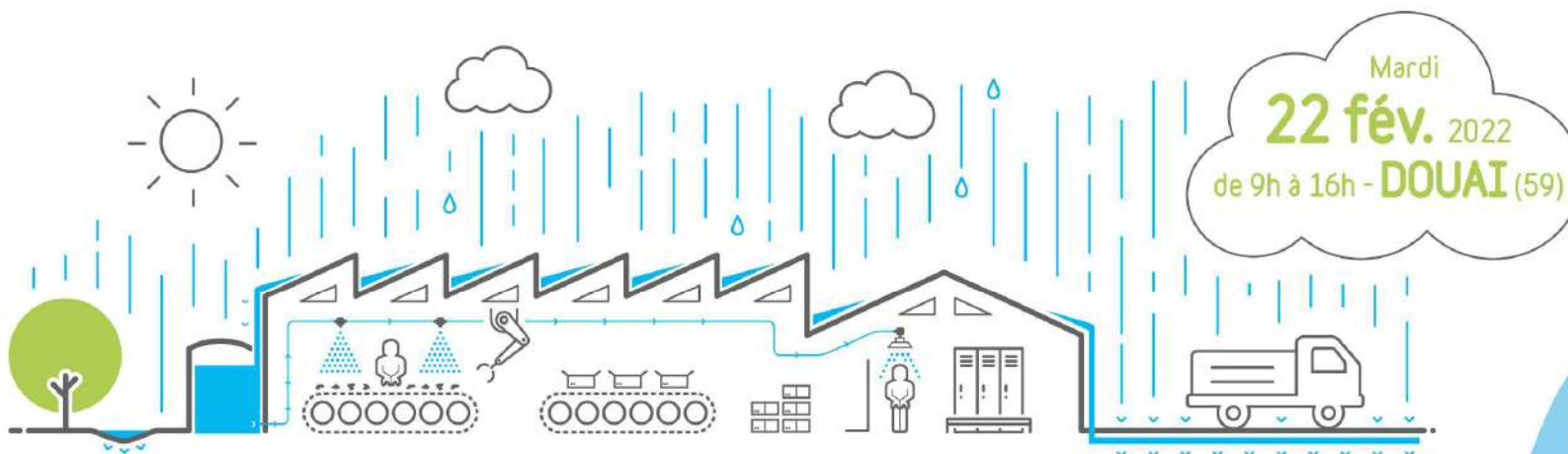
FUSIOCAST

vous remercie pour votre attention

Engager ma transition industrielle grâce à la gestion des eaux pluviales !

LES FONDERIES DE SOUGLAND

Yves NOIROT • Directeur général



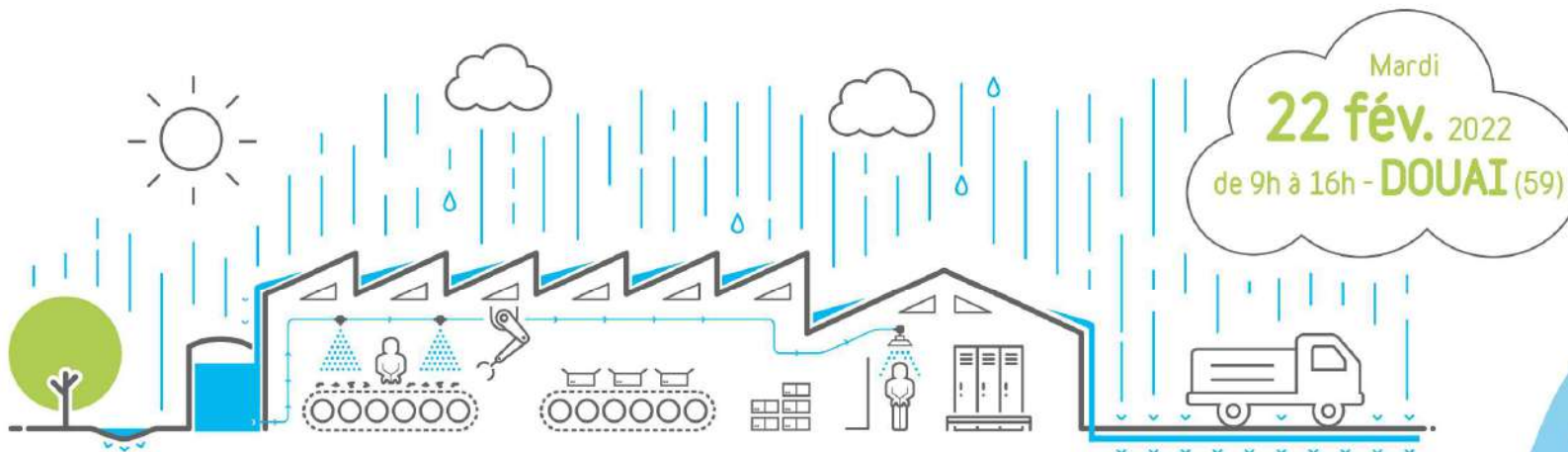


<https://www.youtube.com/watch?v=l59kKtPrilg>



Engager ma transition industrielle grâce à la gestion des eaux pluviales !

Ils peuvent vous aider ! Accompagnements méthodologiques, techniques et financiers possibles



Engager ma transition industrielle grâce à la gestion des eaux pluviales !

Se lancer dans un projet de gestion durable et intégrée des eaux pluviales

Salomé BAILLEUX, Consultante EAU, CD2E
Sophie ALTMAYER, Responsable technique, HYDREOS



The logo for CD2e, with 'CD2' in dark blue and 'e' in green.

- Pôle d'excellence et « Chef de fil » sur l'éco-transition
- Développement des écoactivités auprès de divers organismes
- 4 thématiques d'action : Bâtiment durable, Energie renouvelable, Economie Circulaire, Achat public durable
- Implanté dans les Hauts-de-France

Partenariat HYDREOS-CD2E

- Pôle spécialisé dans la gestion durable de l'eau
- Membre de France Water Team, le pôle de compétitivité de la filière de l'Eau
- Favorise l'émulation d'un savoir-faire d'innovation collaborative pour des solutions durables
- Basé en Grand-Est



Optimisation de la gestion de l'eau sur site

1. Définition des besoins

(stratégie de groupe,
problématique...)

2. **Pré-diagnostic** : Bilan de
l'utilisation de l'eau sur le
site.

3. **Recherche de solutions** :
diagnostic complet,
préconisations, opportunités
de financement, retour sur
investissement

Exemple d'actions en cours



Soutien aux industriels pour favoriser les économies d'eau

- *Amélioration de l'efficacité hydrique : le pré-diagnostic (visite sur site de 3h)*
- *Etablir l'état des lieux des utilisations et des types d'eau du site (y compris les eaux pluviales)*
- *Discuter des besoins et établir les enjeux de la démarche*
- *Proposer un accompagnement pour répondre aux besoins et aider à la recherche de financement*

Club eau des industriels du bassin Rhin-Meuse :

- *Partage des problématiques communes*
- *Présentation de retour d'expériences d'autres industriels*
- *Présentation d'innovations susceptible de répondre aux problématiques*

Prédiag : Définir les contraintes et atouts de son site

1 – Activité du site

Présentation globale du site : description du process de l'entreprise, état du site, rythme de production,...

2 – Approvisionnement et utilisation de la ressource

Points d'entrées, quantités prélevées, usages, sous-effluent, transformation,...

3- Rejets

Traitement sur site, rejets moyens, difficultés d'exploitations, dépassement en sortie, convention de rejet,...

4 – Contraintes et incidents

Contraintes (notamment réglementaires), incidents (dépassement en consommation et/ou rejets, problèmes liés à la qualité...) et évolutions du site

5 – Données

Mesures en place, capacité d'analyse sur site, fréquence de transmission, exploitation des données, management de l'eau...

Action collective industrie : Protection du captage de Strasbourg Polygone

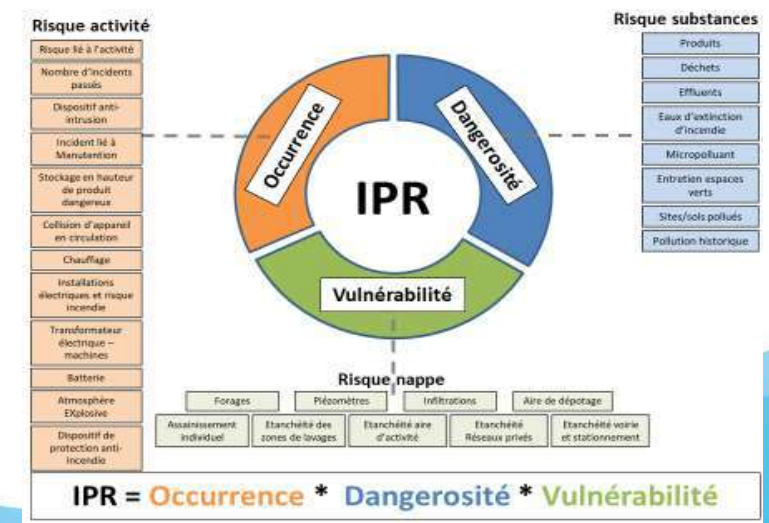
Contexte du captage Polygone :

- Création en 1879
- 80% de la production d'eau potable de l'agglomération strasbourgeoise
- Sous la zone industrielle Sud du Port de Strasbourg (environ 200 activités)
- Actions de protection /sensibilisation des industriels depuis les années 2000



Lancement d'une opération collective :

- Identification des problématiques redondantes,
- Développement d'une méthodologie de mesure du risque sur site,
- Sensibilisation des industriels,
- Priorisation des actions collectives à lancer.



Lavage des camions à l'eau de pluie



Société : **RHENUS LOGISTICS**
Flotte de 200 camions en Alsace

- Utilisation d'eau de pluie et recyclage des eaux de lavage
- Mise en œuvre en 2016
- Economie d'eau : 75%
- Lavage d'un camion : 600L d'eau – 450L recyclés +150 L d'eau de pluie
- Traitement biologique : séparateur de boue + bassin d'aération + filtre à sable
- Ouverture de la station de lavage aux autres entreprises du Port autonome

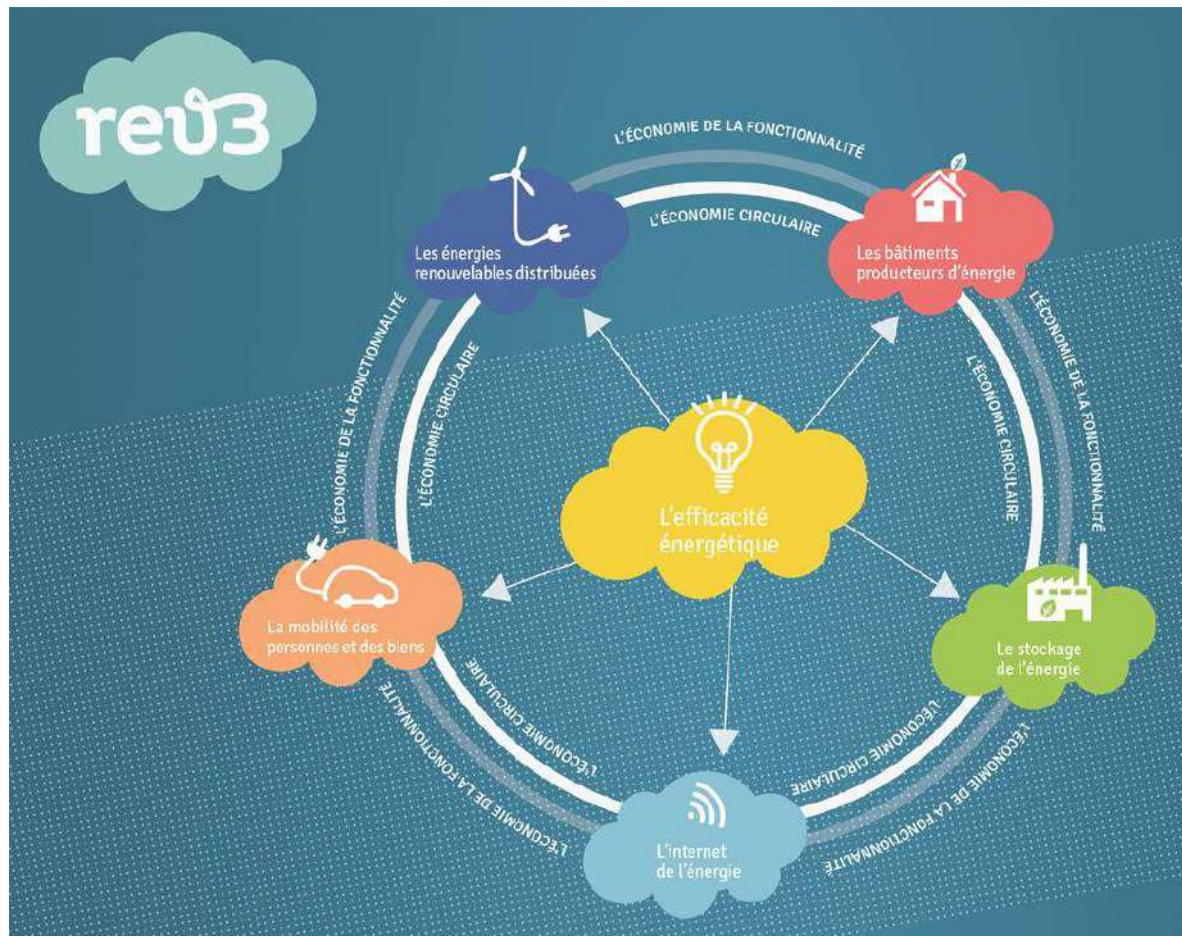
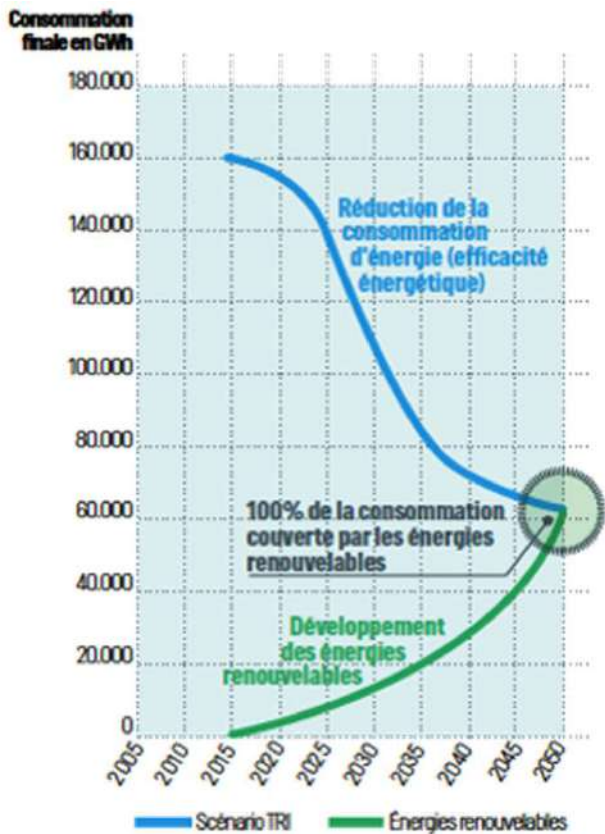


Eaux et Industries
Les dispositifs d'accompagnement

22 Février 2022

Michael VERDIER

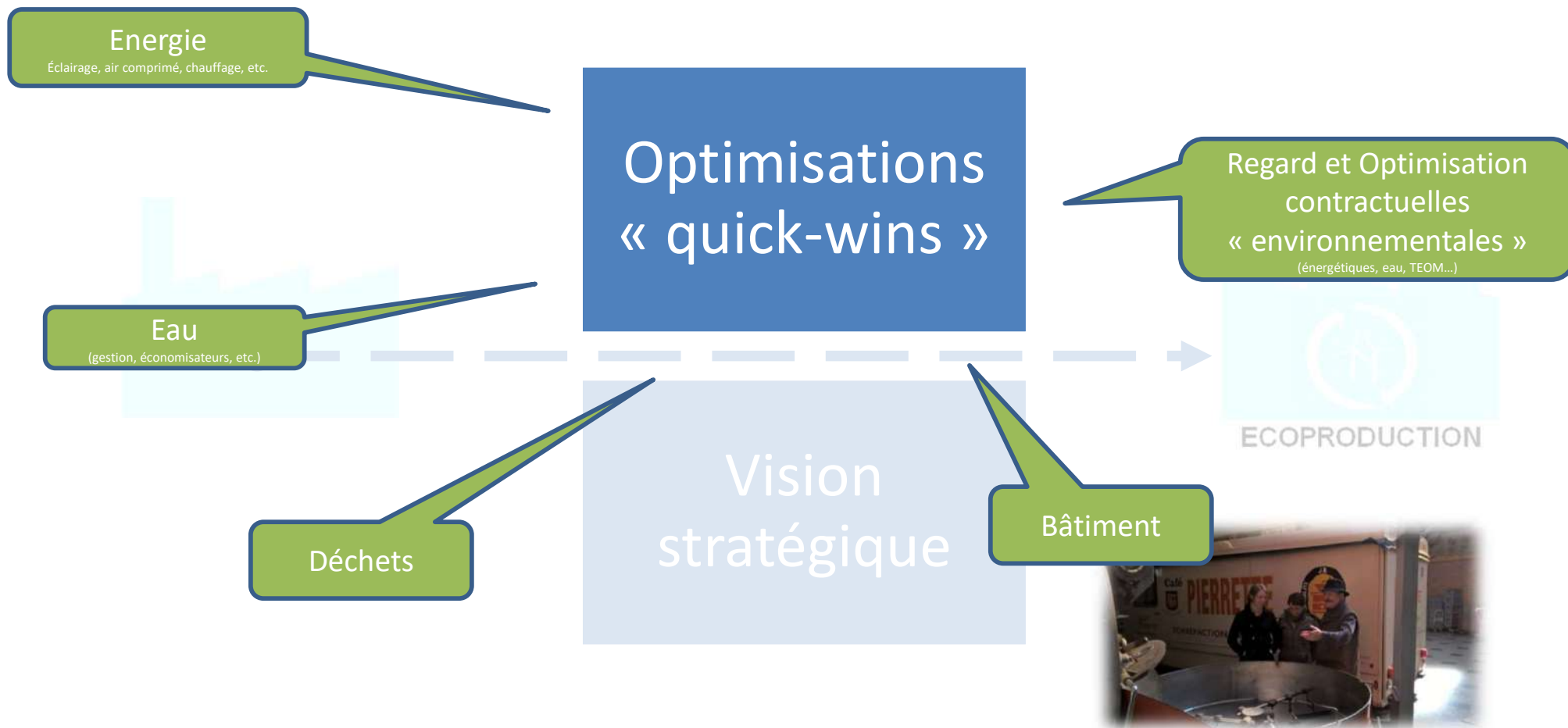
REV3 : DE QUOI PARLE-T-ON ?



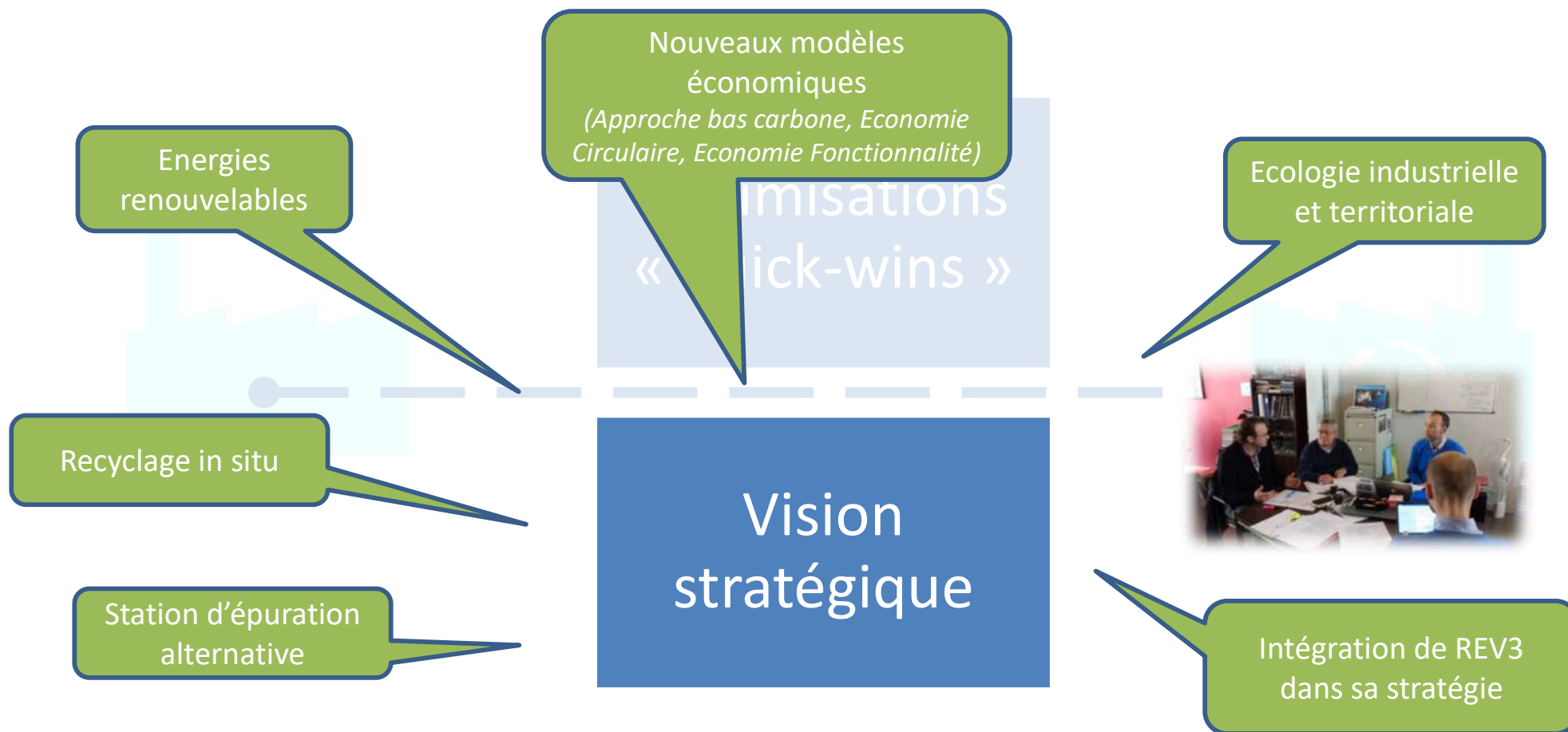
REV3

C'est quoi pour vous?

Ecoproduction : Deux niveaux d'approche successifs



Ecoproduction : Deux niveaux d'approche successifs



REV3

*Exemples d'entreprises
engagées*

Retours d'expériences



Torréfacteur



Fabricant grossiste de produits religieux



Saurisserie



Mécanique générale



Grossiste en vins et spiritueux



Fabricant de filtres industriels



Fabrication et pose de portes et fenêtres aluminium



Fabrication de fils et tapis synthétiques



Fonderie d'aluminium



Visserie industrielle de sécurité



Fabrication de billards et baby-foot



Fabrication de bougies haut de gamme



Logisticien



Agroalimentaire (Transformation de viande)



Grossiste en quincaillerie professionnelle



Signalétique intérieure et extérieure



Recycleur d'huile alimentaire et bioraffinerie



Producteur conditionneur de pommes et poires



Fabricant textile d'habillement



Conception et fabrication de solutions énergétiques



Fabricant de fournitures scolaires

Fabricant textile de boutons à coudre



Mécanique générale

• Tout type d'entreprise (indépendants groupe)
• Tout type d'activité
• Taille : 6 à 4000p



Fondée en 1949 au cœur du canal Saint-Martin à Paris, Viquel est une entreprise familiale qui a su placer l'innovation, la qualité et la créativité au cœur de ses préoccupations. L'entreprise est consciente de sa responsabilité Environnementale et Sociale liée à son activité et à la fabrication d'articles de classement et de rangement à base de Polypropylène.

Fabricant de fournitures scolaires
110 personnes



LE PROJET REV3

- **Réflexion d'usage des déchets bois dans une chaufferie biomasse = 43 tonnes de déchets bois évités**
- **Optimisations globales des sites actuels** : réductions des consommations en eau, déchets et énergie, développement des énergies renouvelables
 - Récupération d'eau pluviale = Economie de 600€/an soit **16% de la consommation annuelle**
 - Optimisation des contrats énergétiques actuels = **10% de gains**
 - Pré-dimensionnement d'approvisionnement énergétique = Production de 90 000 kWh annuels soit **15% du site**
- **Lancement d'une gamme de fournitures pour le domaine de l'impression additive à partir des déchets de productions** : réflexion du modèle économique, du marché et des conditions de mise en œuvre de la production in situ
- **Démarche RSE forte** : maintient de la production française, écoconception des produits



LA 3^{ÈME} RÉVOLUTION INDUSTRIELLE
EN HAUTS-DE-FRANCE

LEMAHIEU



LE PROJET REV3

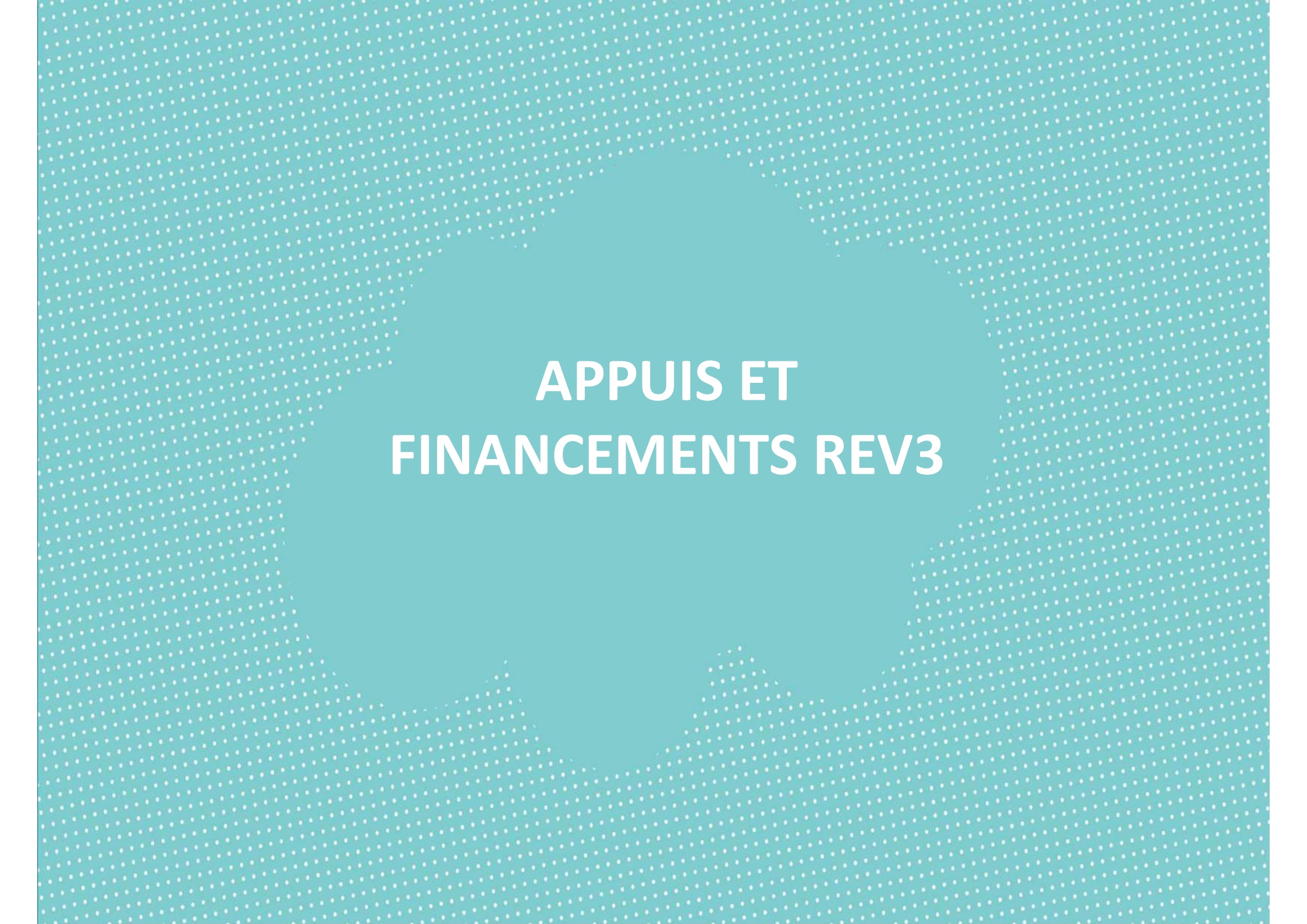
Etre zéro carbone sur l'usine en 2030

- Gestion des flux (Eau, Energie, Déchets)
 - Relamping = 20 400 kWh (-35% de consommations)
 - Optimisation des compresseurs = -15% d'énergie (Env 9000€/an)
 - Economiseurs d'eau sur les usages = -170m3 (-37%)
 - Optimisations de la gestion des déchets = réduction du nombre d'enlèvements
- Energies renouvelables : Production solaire de 104 000kWh annuels (**29% de la consommation totale**)
- Récupération d'eau pluviale de 280m3/an possible, 150m3/an retenus (**59% du total**)
- Chauffage :
 - Remplacement de l'énergie de chauffe fioul par du gaz renouvelable
 - Réisolation des pertes
 - Baisse des consignes de chauffe de 1°C = 3000 litres de fiouls évités année 0 avant passage gaz
- Autres items en cours de chiffrage : IRVE, biodiversité, refroidissement adiabatique des ateliers...



Ciblage et appui financier des dispositifs et structures thématiques : mise en concurrence des énergéticiens CEE, Agence régionale d'innovation, Agence de l'Eau, Conseil Régional...





APPUIS ET FINANCEMENTS REV3

DES OUTILS D'APPUI POUR TOUT TYPE DE PROJET

- **Technique par l'ensemble des partenaires REV3**
(CR, CCI, ADEME, Pôles, Filières...)
 - **Financier une fois les projets définis**
(REV3 FINANCEMENT, FRATRI, Fonds ADEME, CEE, FEDER, CAP3RI, Livret TRI, BPI...)



Tout projet REV3 trouve ses appuis & financements !



CCI HAUTS-DE-FRANCE



LA 3^{ÈME} RÉVOLUTION INDUSTRIELLE
EN HAUTS-DE-FRANCE

FAVORISER LA TRANSFORMATION DANS LES PETITES ET MOYENNES ENTREPRISES

BOOSTER TRANSITION ÉCOLOGIQUE : Permet aux entreprises de travailler en profondeur une problématique environnementale précise (assainissement alternatif, récupération d'eau pluviale, optimisation des déchets...
Opération régionale, prise en charge de 80 à 100% par le CR Hauts de France et réalisée par la CCI REV3.

TPE/PME GAGNANTES SUR TOUS LES COUPS : Dispositif ADEME qui permet aux entreprises de faire un état des lieux de leurs consommations en Energie, Eau et de réfléchir au mieux à la gestion des déchets. L'objectif est de faire un plan d'action simple, avec un ROI intéressant.

Frais de participation réduits (250HT)

ECOPRODUCTION : Mise en pratique d'une vision LT grâce aux financements CT. L'objectif étant de permettre aux entreprises de faire mieux, avec moins et de façon différente.
Possibilité de prise en charge jusqu'à 80%.

<https://hautsdefrance.cci.fr/booster-tpe/>



UN PROJET ? N'HESITEZ PAS :

<https://rev3.fr/contact/>

Michael VERDIER

Adjoint au directeur REV3 – CCI Hauts de France
06 30 34 39 28; m.verdier@haustdefrance.cci.fr

Rejoignez le nuage d'acteurs de la
3^{ème} révolution industrielle !



#rev3

Suivez-nous

rev3.fr



@rev3



rev3.npdc



rev3



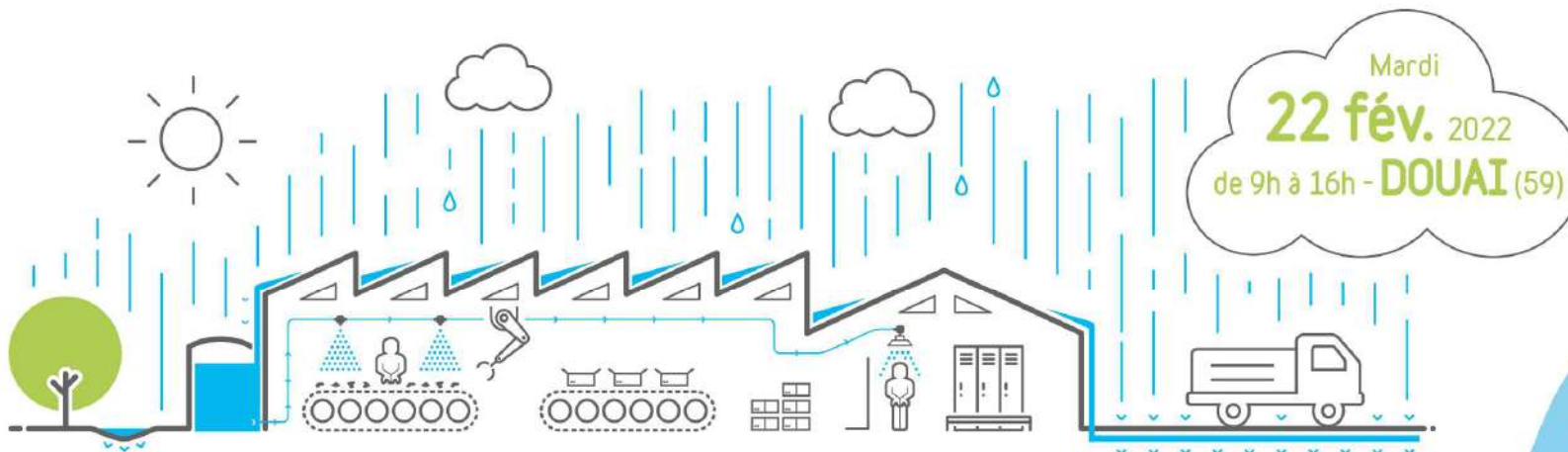
rev3

Engager ma transition industrielle grâce à la gestion des eaux pluviales !

L'ADOPTA

Pour vous accompagner techniquement au recours à une gestion durable des eaux pluviales dans vos projets

Maëlle ANCELLE • Directrice et animatrice eaux pluviales Hauts-de-France • ADOPTA



ADOPTA : Association pour le Développement Opérationnel et la Promotion des Techniques Alternatives (en matière d'eaux pluviales)

Promouvoir et développer le recours à la gestion durable et intégrée des eaux pluviales dans l'aménagement urbain



4 MISSIONS PRINCIPALES

- **Sensibilisation et communication**
- **Animation et Formation**
- **Accompagnement**
- **Recherche et développement opérationnel**

L'ADOPTA : Ses missions



Sensibilisation
et communication

Elaboration de
documents
de vulgarisation

Visites de sites,
showroom

Manifestations,
salons, conférences



Aide au
changement

Accompagnement aux
projets

Adaptation des
structures dans la mise
en place d'une stratégie
et/ou politique de
gestion des eaux
pluviales

Pratique de la
transversalité



Animation
et formation

Sessions de formation à
la demande

Intervention dans des
établissements de
formation initiale ou
continue

Licence
professionnelle EPADE



Recherche
et développement
opérationnel

Etude TAM

Etude SMART PLUVIAL
(fonctionnement des
noues)

Etudes sur la bouche
d'injection

Protocoles de
réception des TA

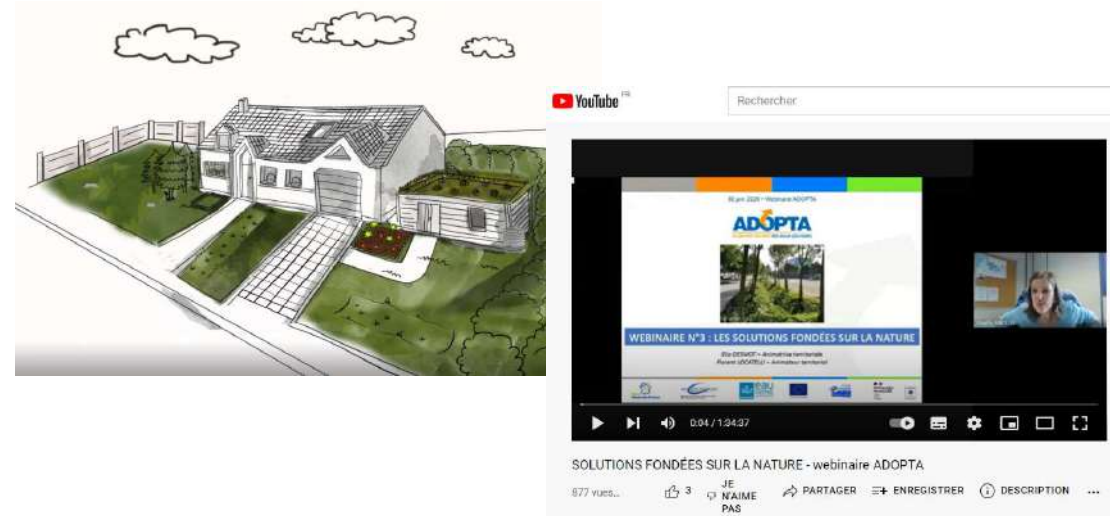


L'ADOPTA : Ses outils à disposition

Des visites de sites et du showroom



Des vidéos



Des publications (fiches techniques, fiches de cas, fiches de sensibilisation...)

LA BOÎTE À OUTILS DES TECHNIQUES ALTERNATIVES

AGC France Usine d'Aniche (59)
 Gestion des eaux pluviales en milieu industriel
 Contexte : transfert pour une coactivité régionale
 Les enjeux de cet atelier professionnel ADOPTA (Aniche) : gérer les eaux pluviales et d'activités d'industrie, la rendre économe et respectueuse pour la nature, la culture, le milieu rural...

UNE VOIRIE LOURDE À STRUCTURE RÉSERVOIR
 Le Parc d'activités de Louvain-Pisique (59)
 En 2011, le site d'activités de Louvain-Pisique bénéficie d'un concours du Comité d'Agglomération de l'Estuaire, de l'Europe et du Centre d'Action. Grâce à une gestion durable des eaux pluviales sur site, ce projet répond au double enjeu de développement durable.

POCHECO
 Une gestion "écologique" des eaux pluviales sur un site industriel.
 POCHECO est une entreprise ayant mené une réflexion globale et exemplaire de la gestion des eaux, notamment dans une optique de développement durable. Cette réflexion repose sur les "fondamentaux" : principe qui permet de réduire l'impact environnemental tout en favorisant le développement.

LA SÉRIE DU BÂTIMENT (800 m²)
 Les initiatives des habitants, sont déclinées en formes d'équipement de 400 m² sont végétalisées permettant ainsi un stockage et une évaporation/évapotranspiration (évaporation par les murs extérieurs, l'inertie du coefficient d'échange thermique des toitures à ECS).

LES ACTIONS MENÉES
 Compte tenu des résultats des tests, les initiatives « réservoirs » ont été retenues et financées par le Comité d'Agglomération de l'Estuaire, de l'Europe et du Centre d'Action. Les actions ont été réalisées sur un site pilote de 400 m² et ont permis de valider les principes de base de la gestion durable des eaux pluviales sur site.

LA DÉMARCHE : UNE STRUCTURE RÉSERVOIR RÉALISÉE DANS LE PAYSAN DE LA VOIRIE

OUTILS DES TECHNIQUES ALTERNATIVES

Des évènements publics (journées de formation, conférences-débat, forum...)



www.adopta.fr/ @AssoAdopta

Association ADOPTA / ADOPTA

L'ADOPTA : Vos interlocuteurs



Maëlle ANCELLE

Directrice et animatrice eaux pluviales région Hauts-de-France
mancelle@adopta.fr



Florent LOCATELLI

Animateur eaux pluviales Nord, Pas-de-Calais, Somme
flocatelli@adopta.fr



Elia DESMOT

Animatrice eaux pluviales Aisne, Oise
edesmot@adopta.fr

Engager ma transition industrielle grâce à la gestion des eaux pluviales !

Les SPPPI : l'information au service des territoires

Louise Basquin • Chargée de mission environnement et risques industriels • S3PI-HCD



SPPPI : Secrétariat Permanent pour la Prévention des Pollutions et des risques Industriels.

Acteur de la sensibilisation aux **risques industriels** et aux **impacts environnementaux**, il accompagne **les industriels, les collectivités** et les **associations** de son territoire.

4 grandes thématiques :

- Risques Naturels et Technologiques
- Milieux
- Sites et Sols Pollués et Déchets
- Nouveaux projets

Temps d'échanges et d'informations

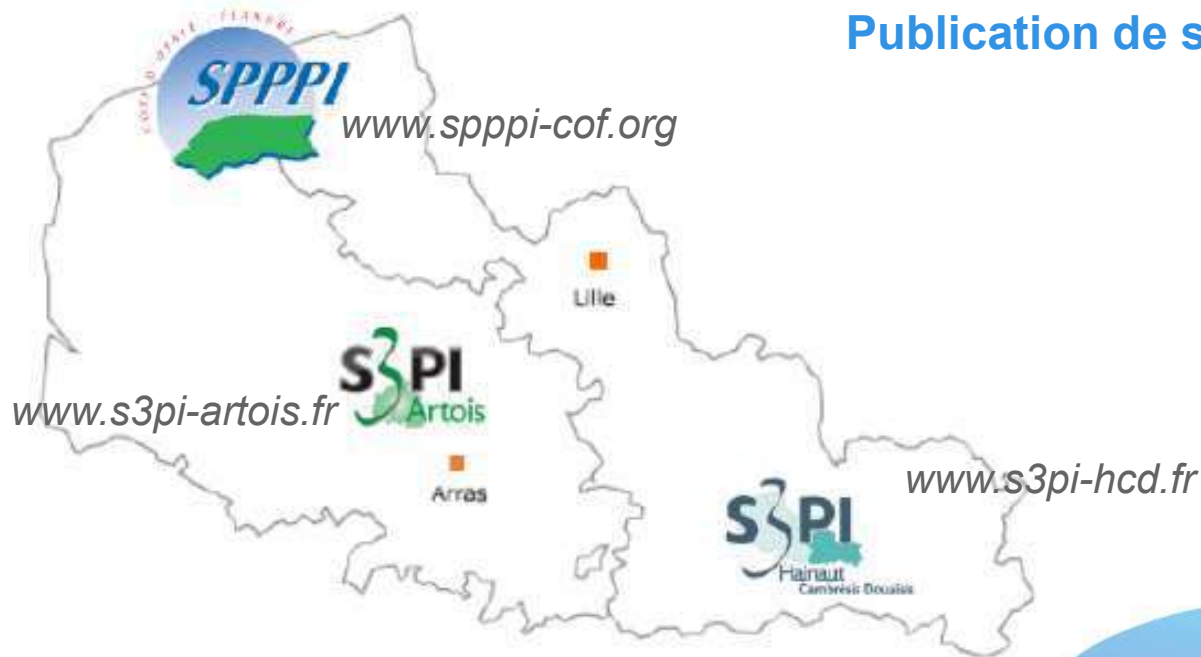
Coordination d'études

Groupes de travail

Coordination de la campagne d'information aux risques industriels majeurs

Publication de supports d'information et de prévention

Sensibilisation des scolaires



Retrouvez-nous
sur les réseaux



SPPPI : Secrétariat Permanent pour la Prévention des Pollutions et des risques Industriels.

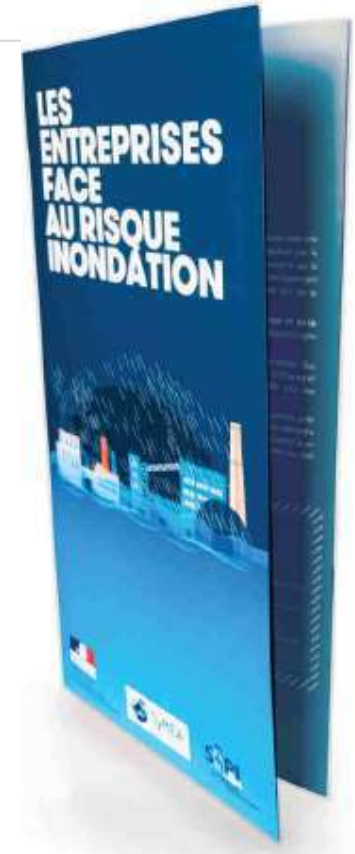
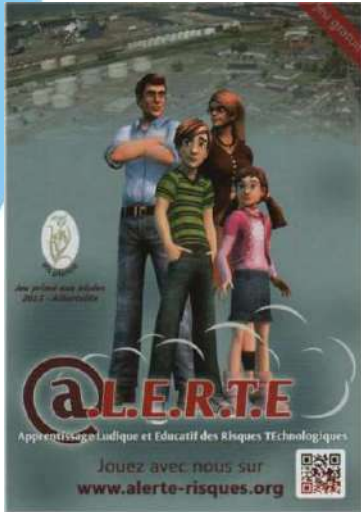




MINISTÈRE DE LA TRANSITION ÉCOLOGIQUE ET SOLIDAIRE
Liberté Égalité Fraternité

Webinaire : "Présentation de l'outil TRACKDECHETS"
Pour retrouver les supports ⇒ [Cliquez ici](#)

18/11/2021



www.spppi-cof.org

WEBINAR : "Economie Circulaire de l'Eau en Industrie : le REUSE !"

Le S3PI de l'Artois organise en partenariat avec l'Agence de l'Eau Artois-Picardie un WEBINAR intitulé :



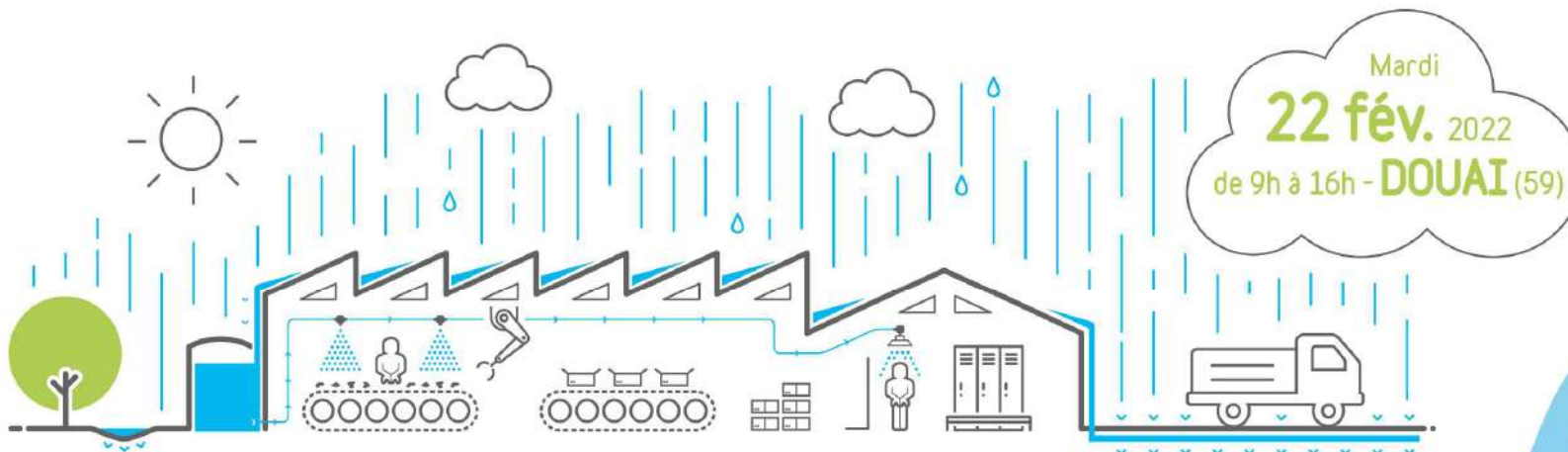
Retrouvez-nous sur les réseaux



Engager ma transition industrielle grâce à la gestion des eaux pluviales !

Les aides des Agences de l'eau pour la gestion durable des eaux pluviales

Stéphanie GOSSELIN • Chargée d'opérations • AESN
Philippe LESANT • Chargé d'interventions spécialisé • AEAP





1 – Présentation des Agences de l'eau

Les Agences de l'eau



Loi du 16 décembre 1964

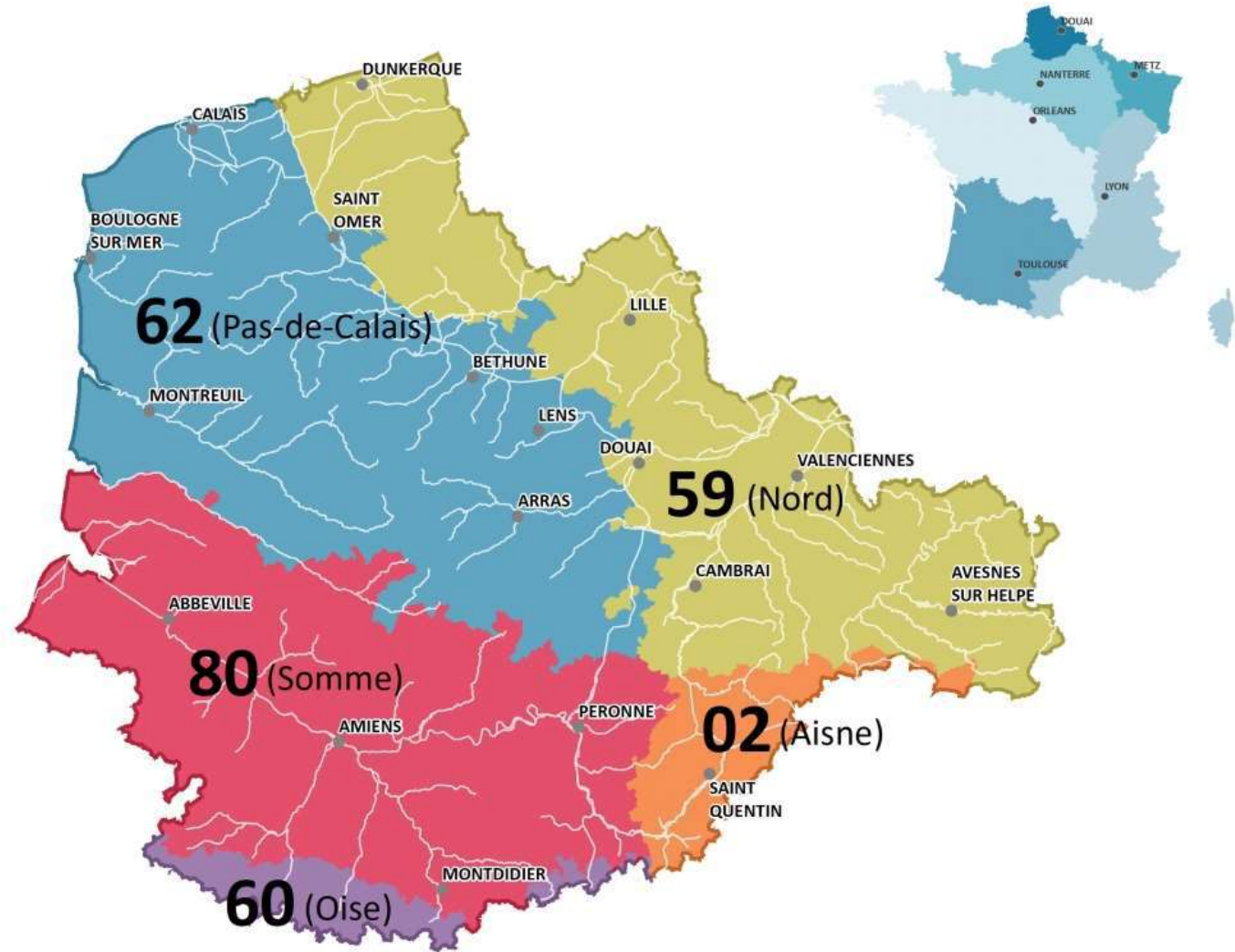
**Division de la France en
six bassins
hydrographiques
correspondant à 6
agences financières :**

les Agences de l'eau

L'Agence de l'eau Seine - Normandie



L'Agence de l'eau Artois - Picardie



Fonctionnement des Agences de l'eau

➤ Programmes d'intervention pluriannuels

11^{ème} programme : 2019 - 2024

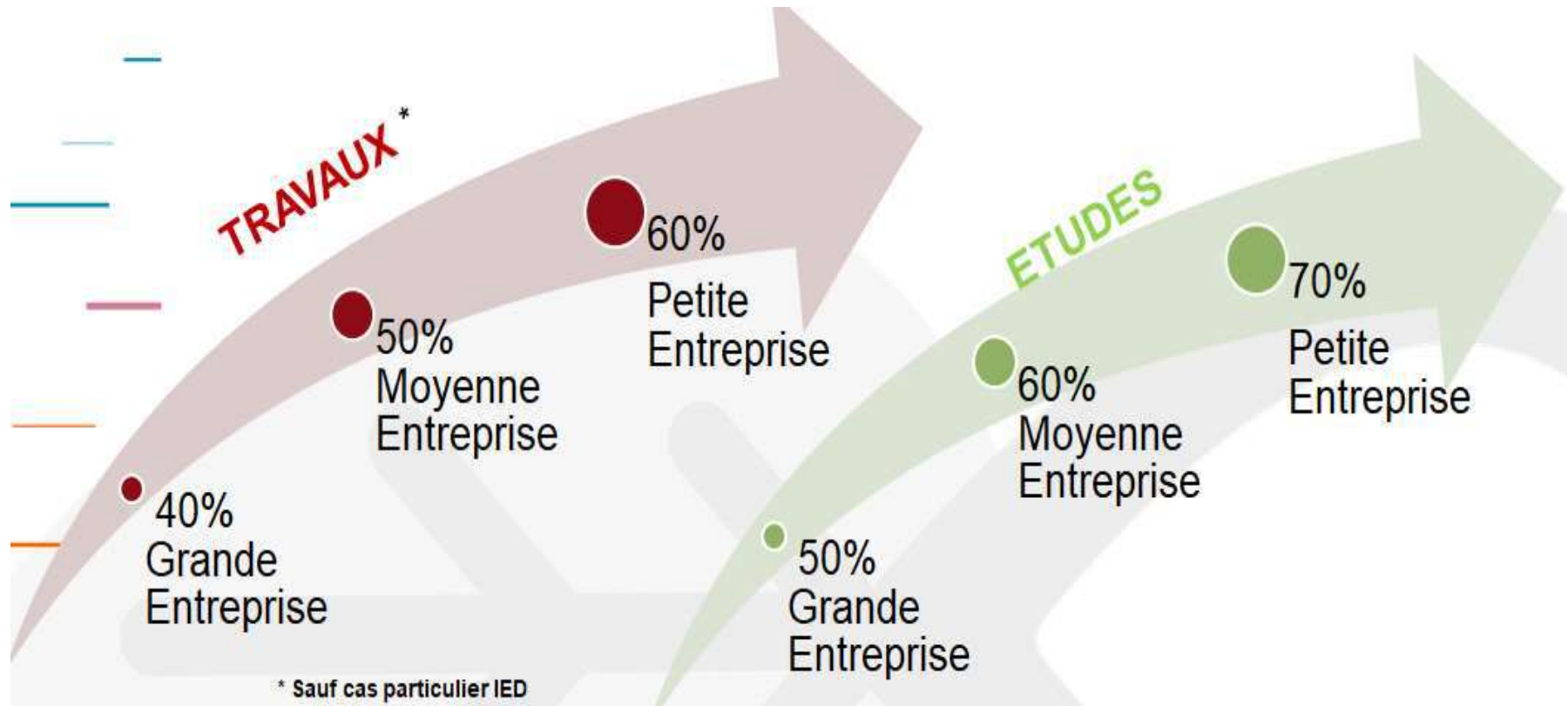




2 – Conditions d'aide

Taux de subvention AESN

Encadrement communautaire : taux variables en fonction de la taille de l'entreprise



Statut des entreprises	Nombre d'employés	Chiffre d'affaires annuel	Total bilan annuel
ME	< 250	< 50 millions d'€	< 43 millions d'€
PE	< 50	< 10 millions d'€	< 10 millions d'€

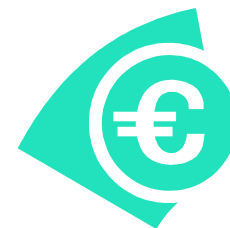
Taux de subvention AEAP

Modalités d'intervention en l'absence ou au-delà des normes de l'Union

Actions financées en l'absence ou au-delà des normes de l'Union	Participation financière maximale
Etudes	Subvention de 50 %
Lutte contre les micropolluants Aménagements pour la Continuité écologique . Gestion intégrée des eaux de temps de pluie par des techniques d'infiltration (Plafonné à 30€/m²)	Subvention de 35% + Avance remboursable de 40 % *
Gestion intégrée des eaux de temps de pluie par des techniques de stockage restitution (Plafonné à 30€/m²) Travaux d'économie d'eau (Plafonné à 5 000 €/m³/ jour) Lutte contre la pollution classique (Plafonné en fonction des flux de pollution éliminés)	Subvention de 25% + Avance remboursable de 40 % *

* Si investissement éligible supérieur à 250 k€

Conditions d'aide



- Montant minimal des projets : **10 000 €**
- Sont inéligibles les projets faisant l'objet d'une mise en demeure à la date de dépôt de la demande
- Solvabilité de l'entreprise



3 – Comment bénéficier des aides ?

Dossier de demande d'aide AESN



- http://www.eau-seine-normandie.fr/formulaires_aides

Gestion des rejets urbains en temps de pluie

- Formulaire de demande d'aide
- Fiche technique REDUCTION A LA SOURCE DES ECOULEMENTS DE TEMPS DE PLUIE
- Tableau avant/après projet REDUCTION A LA SOURCE DES ECOULEMENTS DE TEMPS DE PLUIE

Industrie, Artisanat, Activités économiques et assimilés domestiques

- Formulaire de demande d'aide

Dossier de demande d'aide AEAP



- <https://www.eau-artois-picardie.fr/cibles/entreprise>
 - Accès directs (11^{ème} programme d'intervention, Appel à projet ...)
 - Service en Ligne (redevances, téléservices, appel d'offres...)
 - Ressources et documents (Cartothèque, ressources pédagogiques, photo/vidéothèque...)
- <https://www.eau-artois-picardie.fr/demande-daide-financiere>

Etudes et travaux en Industrie

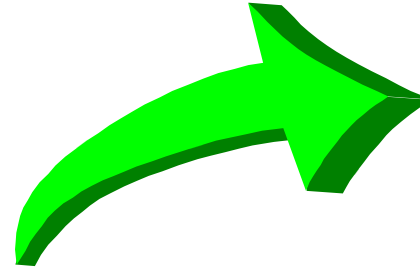
- Formulaire Excel Etudes
- Formulaire Excel Travaux

Délibération 18-A-043

Processus d'attribution des aides à l'investissement



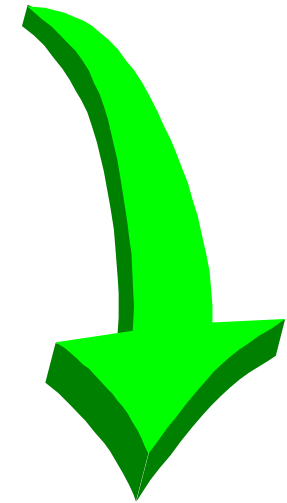
1- Dépôt d'un dossier
Formulaire sur le site internet



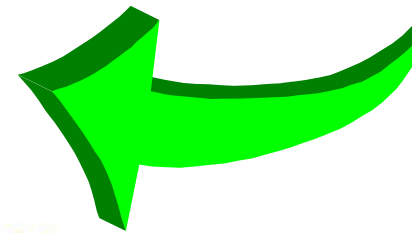
2 - Instruction



AR de complétude

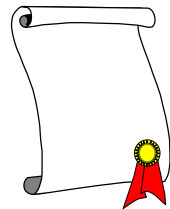
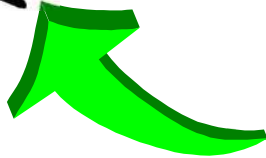


3 - Avis conforme de la Commission des aides



Information / convention d'aide

4 - Transmission des pièces justificatives



Espace documentaire AESN

➤ <https://fr.calameo.com/agence-de-l-eau-seine-normandie#subscriptions>



Entreprises et changement climatique

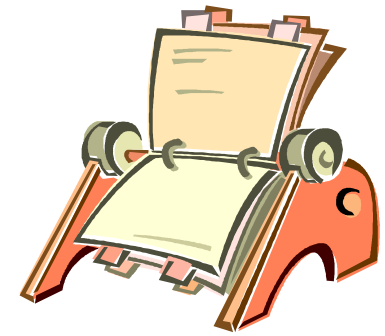


Une campagne de 10 témoignages d'entreprises à suivre sur nos réseaux sociaux (twitter, facebook) #ilsontfaitpourquoi pas vous ou sur notre [site internet](#)

www.eau-seine-normandie   @seine_normandie

Retrouvez le teaser de la campagne « ILS L'ONT FAIT, POURQUOI PAS VOUS » <https://youtu.be/fJqgNE03xlc>

Contacts AESN



GOSSELIN Stéphanie Tél : 03.44.30.50.00 gosselin.stephanie@aesn.fr	COLLET Aline Tél : 03.44.30.41.13 collet.aline@aesn.fr
Industries agro-alimentaires, sucreries	Industrie chimique
Papeteries	Centrales à béton, industries extractives
Traitement de surfaces, circuits imprimés	Industrie verrière
Industrie mécanique et métallurgique	Teintureries
Démolisseurs de voitures / récupérateurs de métaux	Entrepôts, plateformes logistiques, transport, aéroports
Blanchisseries, hôpitaux, enseignement, armée, supermarchés	
Traitement et incinération des déchets Production d'énergie	
Artisanat (garages, imprimeurs, pressings, métiers du bâtiment,...)	
Actions groupées (CCI, CMA, collectivités)	
Parcs de loisirs, campings, golfs	

Contact AEAP

Philippe LESANT

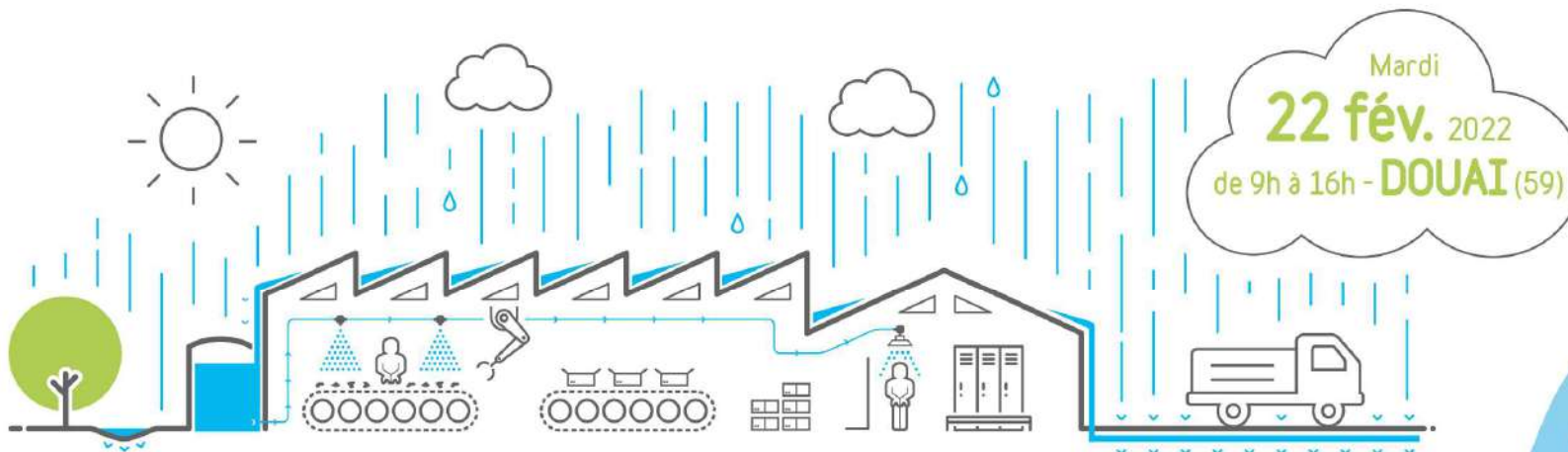
Tél : 03 27 99 90 93

p.lesaint@eau-artois-picardie.fr



Engager ma transition industrielle grâce à la gestion des eaux pluviales !

Vous avez des questions ?



Engager ma transition industrielle grâce à la gestion des eaux pluviales !

C'est à vous !

Comment participer ?



WEB

- 1 Connectez-vous sur www.wooclap.com/ADOPTA
- 2 Vous pouvez participer

Engager ma transition industrielle grâce à la gestion des eaux pluviales !

CLÔTURE

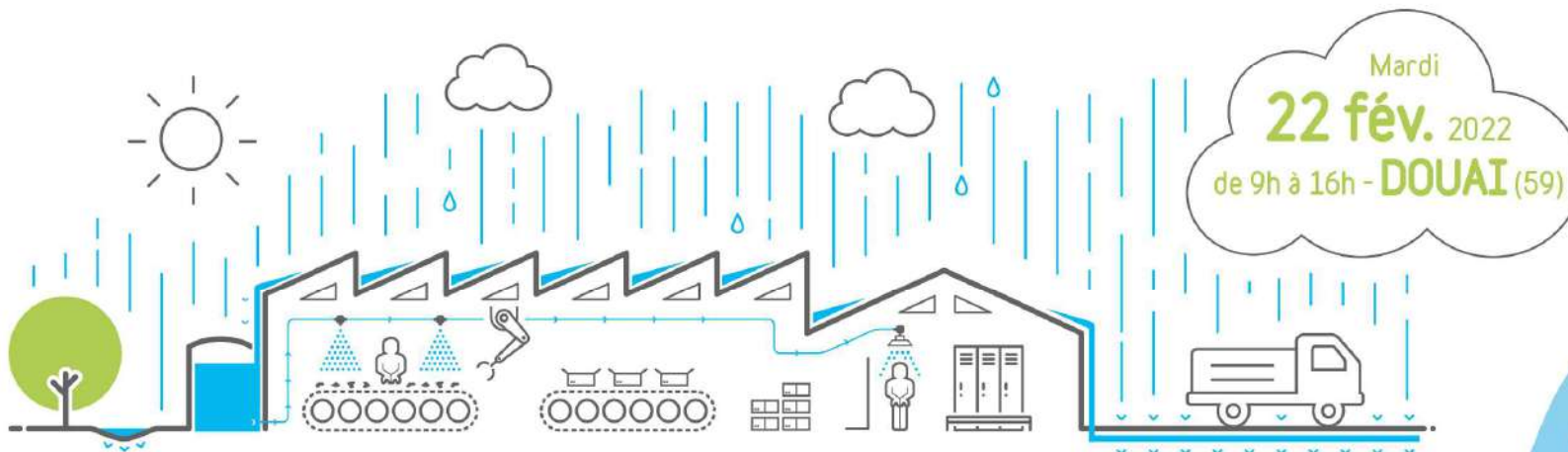
Par Catherine BARDY - Directrice adjointe de la DREAL Hauts-de-France



Engager ma transition industrielle grâce à la gestion des eaux pluviales !

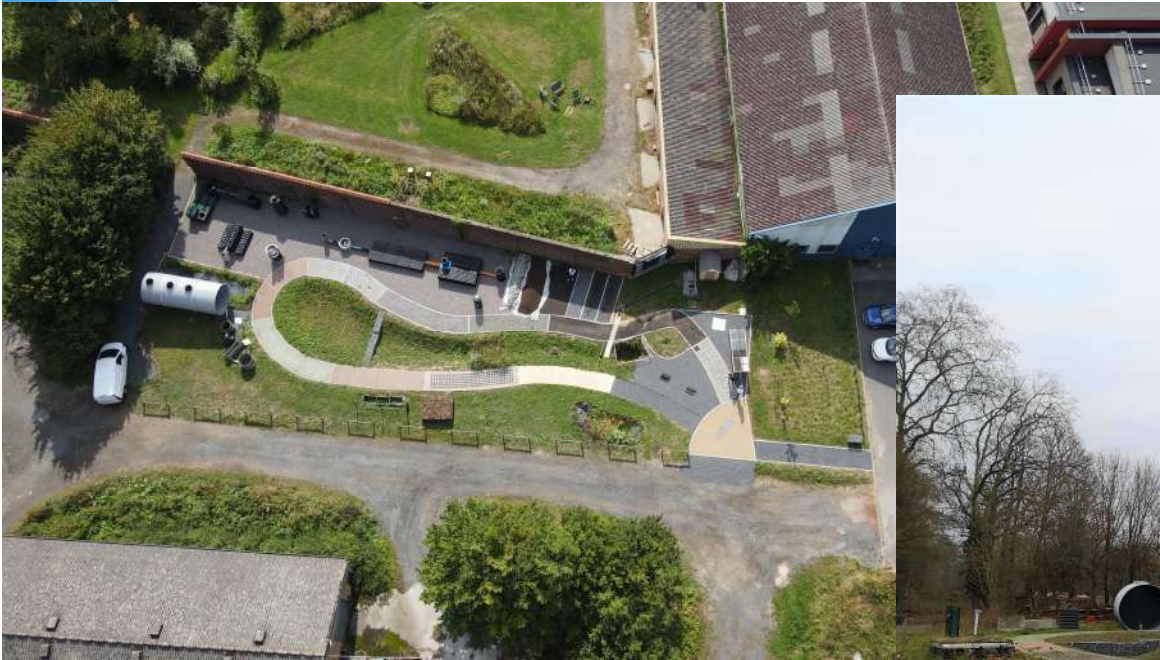
CLÔTURE

Par Jean-Jacques HERIN - Président de l'ADOPTA



Pour la visite du showroom

**RDV pour 16h30 devant l'entrée 5 du lycée
BIOTECH
458 rue de la Motte Julien - 59500 DOUAI**



Engager ma transition industrielle grâce à la gestion des eaux pluviales !

MERCI POUR VOTRE PARTICIPATION !

