

BASOL

Base de données des sites et sols pollués ou potentiellement pollués

Edito

Le Nord-Pas-de-Calais, de par son héritage industriel, compte de nombreux sites encore en activité ou en friche. Depuis une vingtaine d'années, le traitement des friches polluées est devenu un sujet prégnant répondant à différents enjeux — environnemental, sociologique et économique — et dont la réglementation évolue. Dans ce cadre, l'action des services de l'Etat a pour objectif de mieux prendre en compte les risques pour l'environnement et la santé humaine.

C'est pourquoi la mise à jour de la base de données BASOL a été réalisée sur le territoire du Hainaut-Cambrésis-Douaisis. En effet, un des objectifs de BASOL est le recensement des friches, elle permet de nommer et de délimiter les sites et leurs pollutions, d'analyser leur état actuel et de prendre connaissance des actions réalisées en vue de les sécuriser, de les réhabiliter, ou de les aménager.

Par le recensement, la mise à jour de l'historique de ces friches et une meilleure connaissance de l'état des sols, il est dès lors possible de prévenir des risques liés à cette nature de site et d'envisager une valorisation foncière.

Avec l'appui de la DREAL (Direction Régionale de l'Environnement, de l'Aménagement et du Logement), le S3PI a contribué à la mise à jour de la base de données BASOL, permettant ainsi à chacun de saisir les enjeux propres aux sites et sols pollués.

Dans le second numéro du « S3PI communiqué », nous vous présentons la base de données BASOL, son action de mise à jour et ses résultats sur notre territoire.



Définition

FRICHE :

Une friche est un terrain ou une propriété sans occupant humain actif, laissé à l'abandon à la suite de l'arrêt de l'activité industrielle qui s'y exerçait.

CONVENTION D'AARHUS :

Il s'agit d'un accord international portant sur l'accès à l'information, la participation du public au processus décisionnel et l'accès à la justice en matière d'environnement. Elle a été signée le 25 juin 1998 par 39 États.

Les Bases de données BASOL et BASIAS

BASOL

La base de données BASOL présente les sites et sols pollués (ou potentiellement pollués) appelant une action des pouvoirs publics, à titre préventif ou curatif pour la France entière.

BASOL est un outil de porter à connaissance et de sensibilisation à destination du public, des collectivités, des industriels et des acteurs privés. Son objectif est de faciliter l'évaluation et la réhabilitation des sols.

Véritable tableau de bord des actions de l'administration dans ce domaine, elle permet de s'informer sur les opérations menées par l'administration et les responsables de ces sites pour éviter les risques et les nuisances. Elle est également garante de la mémoire des activités industrielles sur le territoire, en effet, il est fréquent que tout ou partie des archives d'usines ou d'ateliers devenus des friches industrielles aient été détruites ou perdues.

BASIAS

BASIAS, dont la maintenance est assurée par le BRGM (Bureau de Recherches Géologiques et Minières), recense les anciens sites industriels susceptibles d'avoir laissé des installations ou des sols pollués, ce qui signifie que tous les sites répertoriés ne sont pas nécessairement pollués. On en dénombre près de 400 000 en France.

Depuis mai 2005, les sites n'appelant plus d'action de la part des pouvoirs publics chargés de l'application de la réglementation des installations classées — autrement dit, les sites traités, dépollués et ne posant plus de problème au regard de la réglementation — ont été transférés de BASOL dans BASIAS. Sa finalité est de conserver la mémoire des sites inventoriés pour fournir une aide à la planification urbanistique et à la protection de l'environnement.



FOCUS Région Nord Pas-de-Calais

En mars 2013, 4632 sites appelant une action de l'État figurent dans BASOL dont 624 dans le Nord-Pas-de-Calais soit 13,5% des sites de France.

Le réservoir foncier que constituent les seules friches industrielles polluées ou potentiellement polluées est estimé à 3 200 hectares en région.

POURQUOI UNE MISE A JOUR ?

Une mise à jour régulière d'une base de données telle que BASOL s'avère nécessaire pour diverses raisons :

- l'évolution régulière des normes de polluants, des valeurs seuils ainsi que l'estimation des expositions entraînant des changements dans la gestion des sites et sols pollués,

- le renforcement des préoccupations liées à l'état des sols ces dernières années du fait des importantes mutations de l'industrie qui ont amené de nombreuses cessations d'activités, ainsi que de la pression démographique et la concentration des populations dans les zones urbanisées qui créent une demande foncière forte : des terrains laissés sans usage depuis de nombreuses années sont alors redécouverts, parfois pour y implanter de nouvelles activités industrielles mais également pour y construire de l'habitat.



Pour plus d'information

BASOL

<http://basol.developpement-durable.gouv.fr/>

BASIAS

<http://basias.brgm.fr/>

SITUATION DANS LE HAINAUT-CAMBRESIS-DOUAISIS

Lors de la révolution industrielle du XIXe siècle, le Nord, puis le Pas de Calais, connurent un développement économique et un essor démographique sans précédent qui en fit la « première usine de France ».

Mais, victime de sa vitalité économique, la région a sacrifié pendant longtemps son environnement au profit de la production industrielle. Puis, se débattant dans des crises successives, elle s'est surtout souciée des problèmes économiques et sociaux.

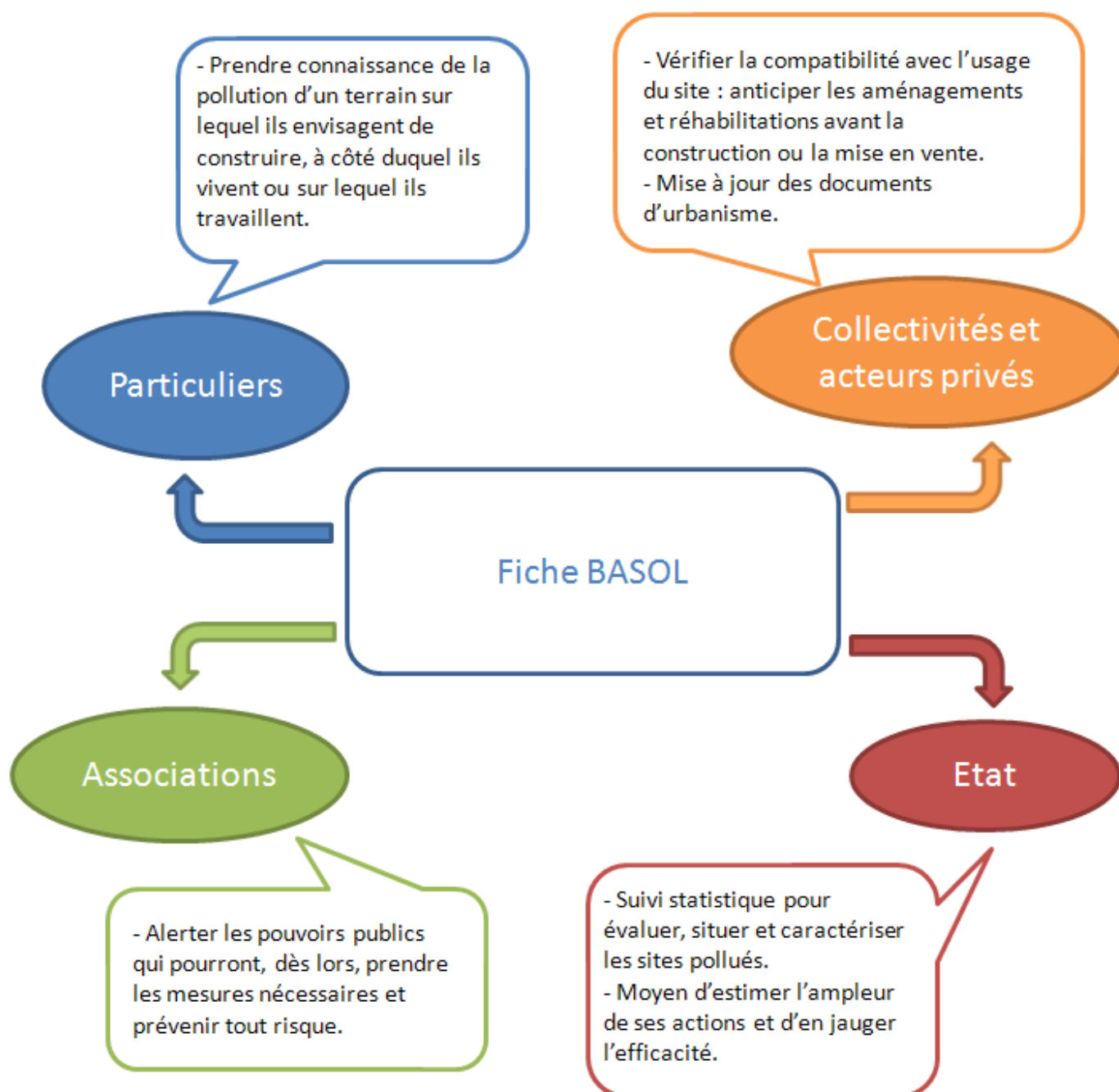
Aujourd'hui, après plus d'un siècle d'utilisation intensive du territoire et des ressources, le bilan est lourd. La région est la plus artificialisée de France après l'Ile-de-France. Elle ne conserve que 15 % d'espaces naturels (contre 38 % à l'échelon national), le reste du territoire étant constitué de zones habitées, d'infrastructures diverses et de terres agricoles. Nombre de canaux et cours d'eau renferment des sédiments pollués par des métaux toxiques, et l'extraction du charbon a tout particulièrement transformé le paysage en y laissant des centaines de terrils, des milliers d'hectares de friches, des zones humides liées aux eaux d'exhaure, des affaissements de terrains et des sols pollués. Le territoire, de Valenciennes à Douai, a été particulièrement marqué par la carbochimie.

Les friches sont aujourd'hui des éléments de l'histoire industrielle du Nord, elles témoignent d'un passé qu'il faut garder en mémoire, notamment par BASOL et BASIAS.

A qui sert la base de données BASOL ?

C'est une base d'information pour le public, les associations, les aménageurs et l'Etat lui-même.

La base de données BASOL est accessible à tous, elle répond ainsi aux engagements de la convention d'Aarhus.



BILAN DE LA MISSION

Au terme de cette étude, il s'avère que :

- 140 sites ont eu leur fiche BASOL mise à jour ;
- 34 sites ont eu leur fiche créée ;
- 11 sites n'ont pas pu avoir leur fiche ni mise à jour, ni créée pour des raisons identifiées (absence de dossier, pas de suspicion de pollution,...) ;

Total : 185 sites traités en 2013 sur les 224 que comporte le territoire du Hainaut-Cambrésis-Douais (déjà mis-à-jour précédemment).



Les bénéfices de cette action sont les suivants :

- une meilleure connaissance des industries et des pollutions dans la région ;
- une communication accrue avec les aménageurs, le public et les décideurs ;
- des actions de prévention plus aisées à mettre en place.

Dès lors, avec ces informations, chacun a accès aux éléments nécessaires et utiles afin de connaître l'histoire industrielle de la région et son évolution. Via BASOL, les diverses activités industrielles passées, actuelles et futures sont révélées permettant une compréhension des enjeux liés à chaque site.

Coordonnée

S3PI Hainaut-Cambrésis-Douais

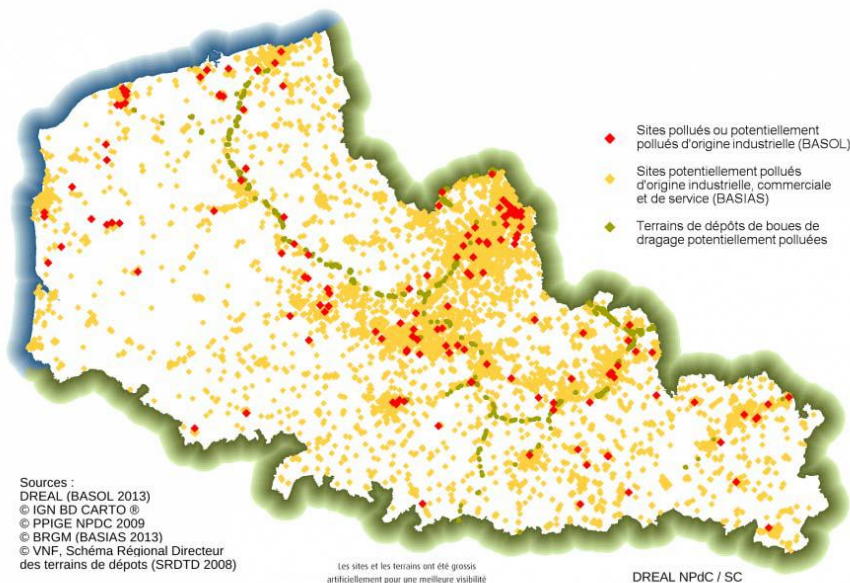
Parc d'activités de l'aérodrome BP 40137
59303 Valenciennes cedex

Tél : 03 27 21 05 15

Fax : 03 27 21 00 54

contact@s3pi-hcd.fr

www.s3pi-hcd.fr



Sources :
DREAL (BASOL 2013)
© IGN BD CARTO ®
© PPIGE NPdC 2009
© BRGM (BASIAS 2013)
© VNF, Schéma Régional Directeur des terrains de dépôts (SRDTD 2008)

Localisation des sols potentiellement pollués inventoriés

