

# Introduction à la biodiversité

- Histoire du mot biodiversité
- Les moteurs de la biodiversité
- Les différentes biodiversités
- Les relations entre les espèces
- L'état de la biodiversité
- L'intérêt de la biodiversité
- L'évolution de la biodiversité
- Préservation de la biodiversité
- Enjeux territoriaux



# Les différentes biodiversités

- **Spécifique**
- **Génétique**
- **Ecosystémique**



# La biodiversité génétique





# La biodiversité dans le monde

## Les points chauds



# Biodiversité : un processus dynamique

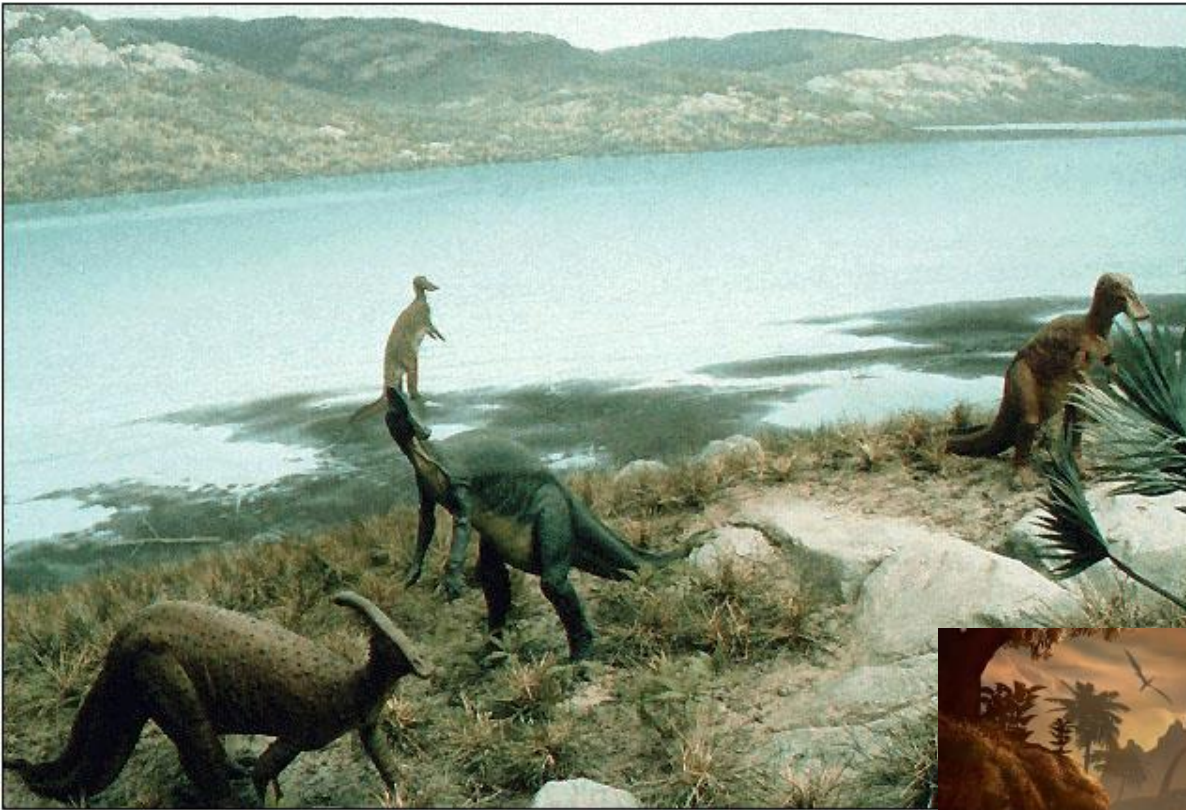
La biodiversité à l'ère primaire





# Biodiversité : un processus dynamique

La biodiversité à l'ère secondaire



© 1993 SMI



# Biodiversité : un processus dynamique

## Les grands disparus





# Biodiversité : un processus dynamique

## Les rescapés



La cyanobactérie (3,8 milliards d'années)

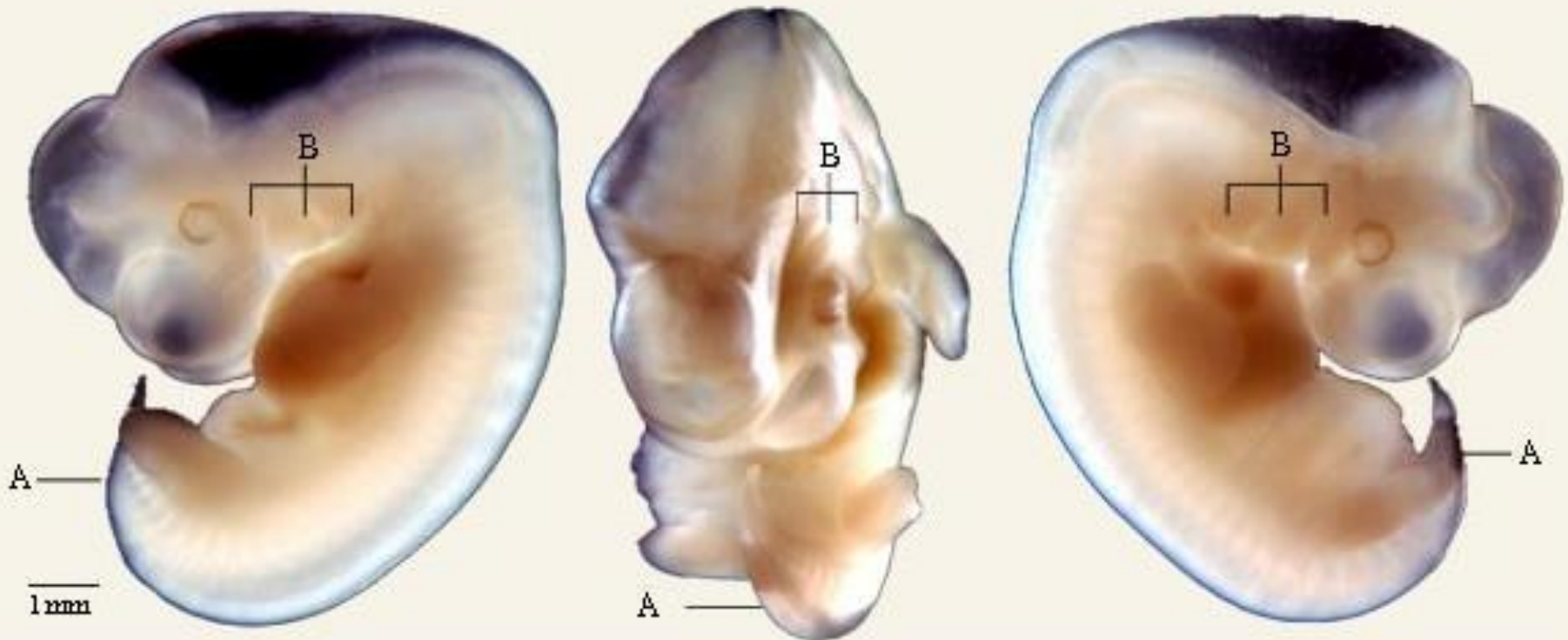
les stromatolithes (3,5 milliards d'années)





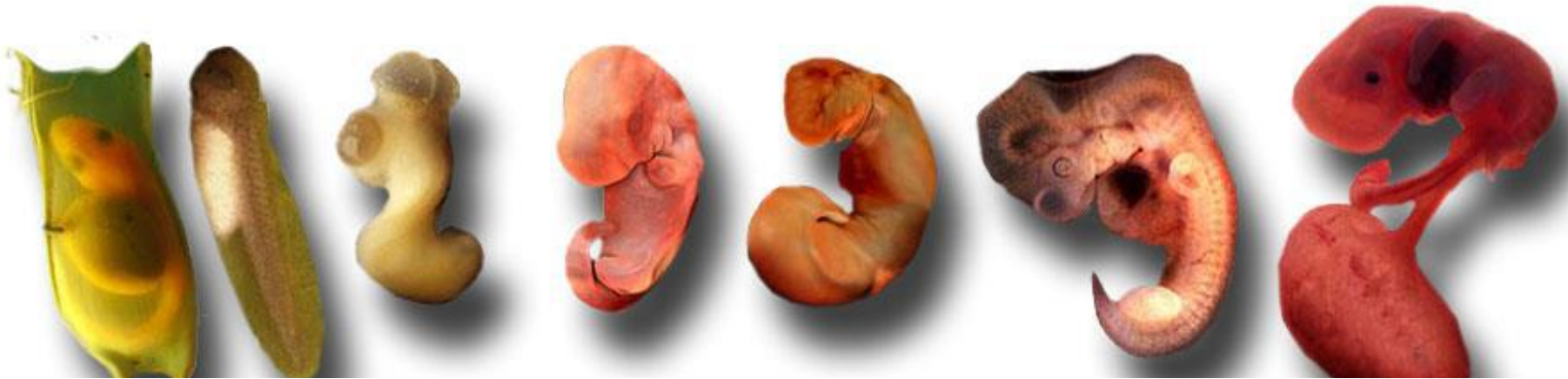
# Biodiversité : un processus dynamique

Nous assumons nos origines



Photos optiques d'embryon humain à 37 jours. Observer la queue (A) et les fentes branchiales (B)

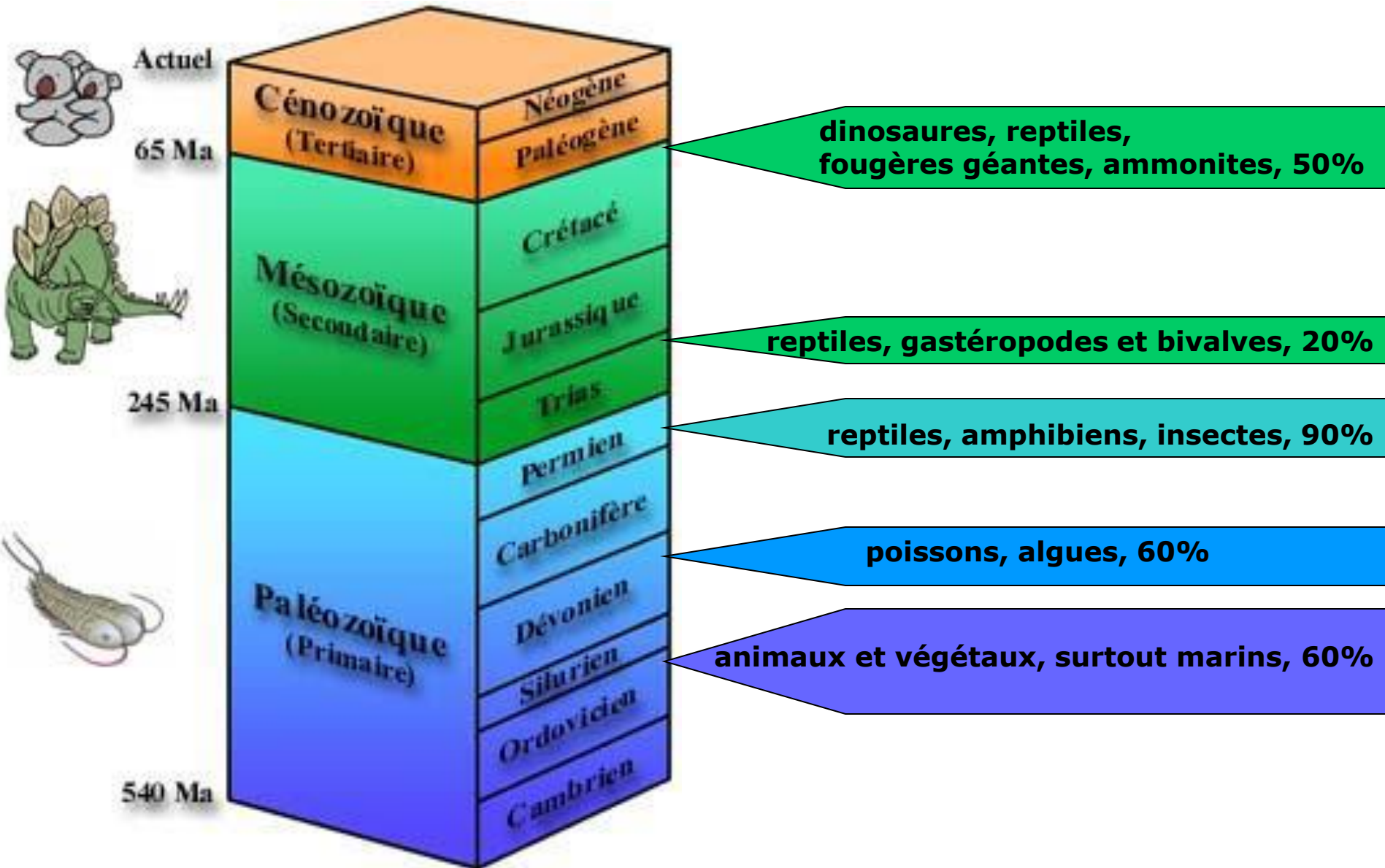






# La biodiversité : bilans

Chers disparus

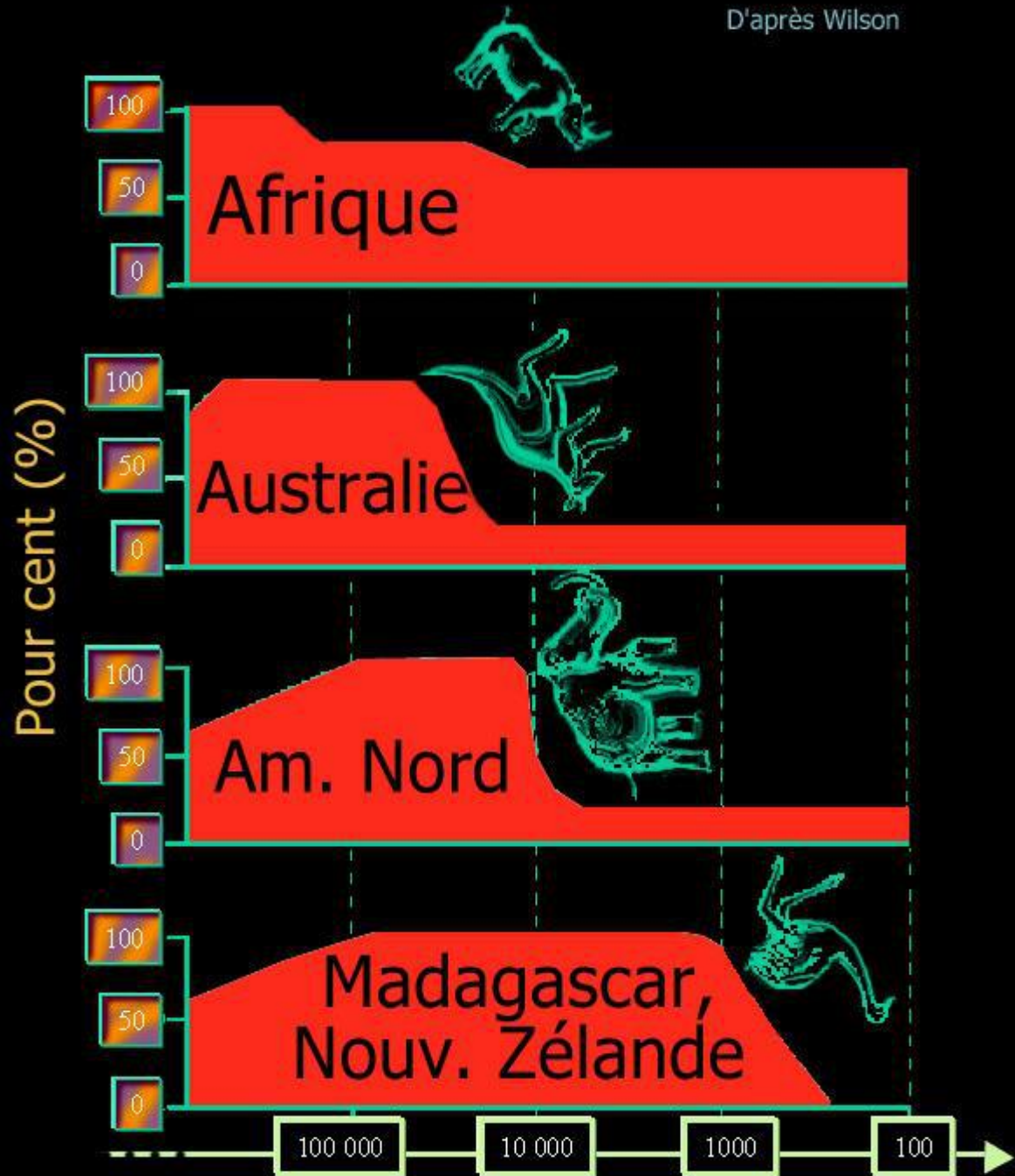




Depuis plus  
de 10 000 ans, et  
dans le monde  
entier...

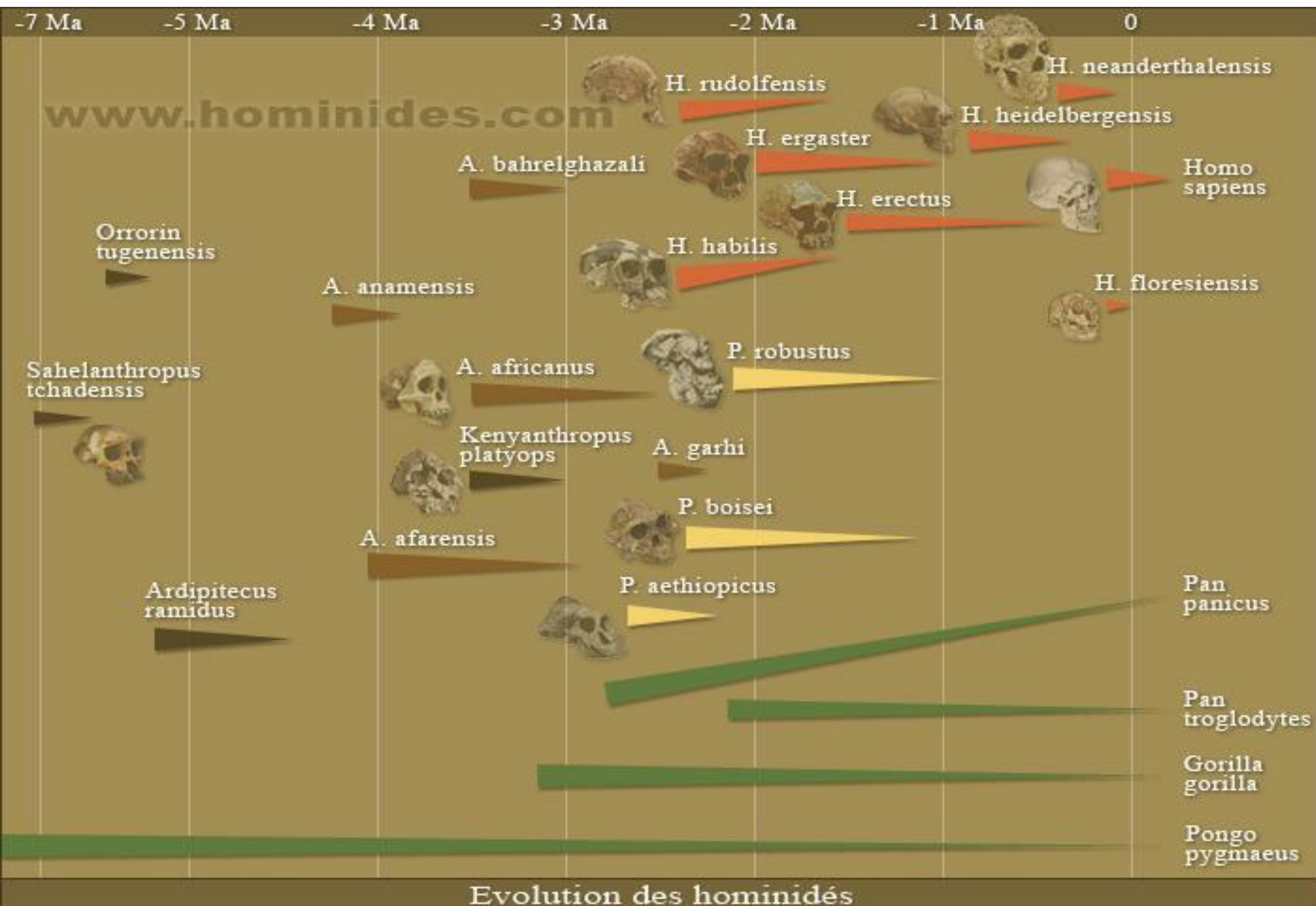
Accélération ces  
dernières années.

# Les causes





# La biodiversité : bilans





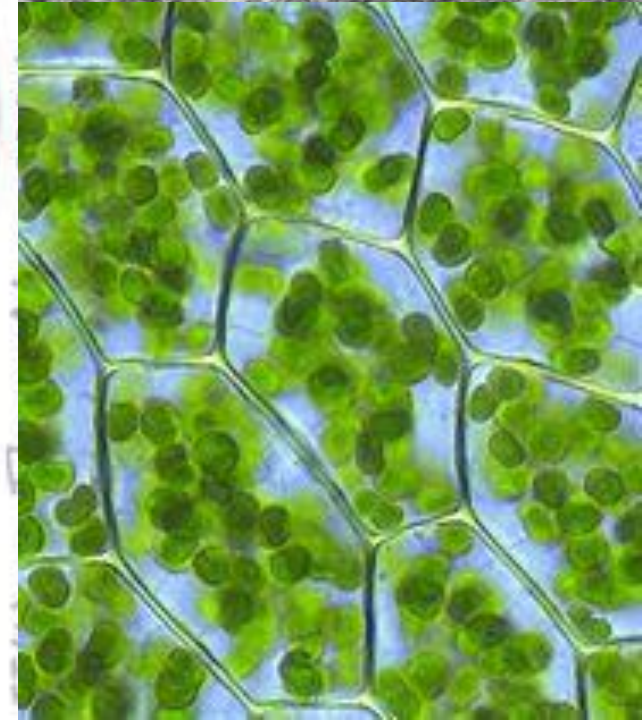
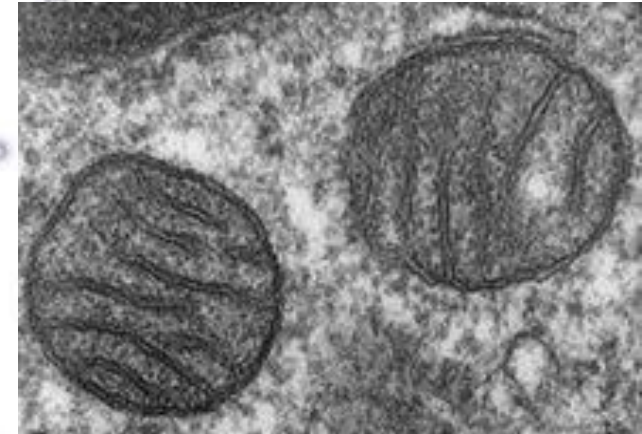
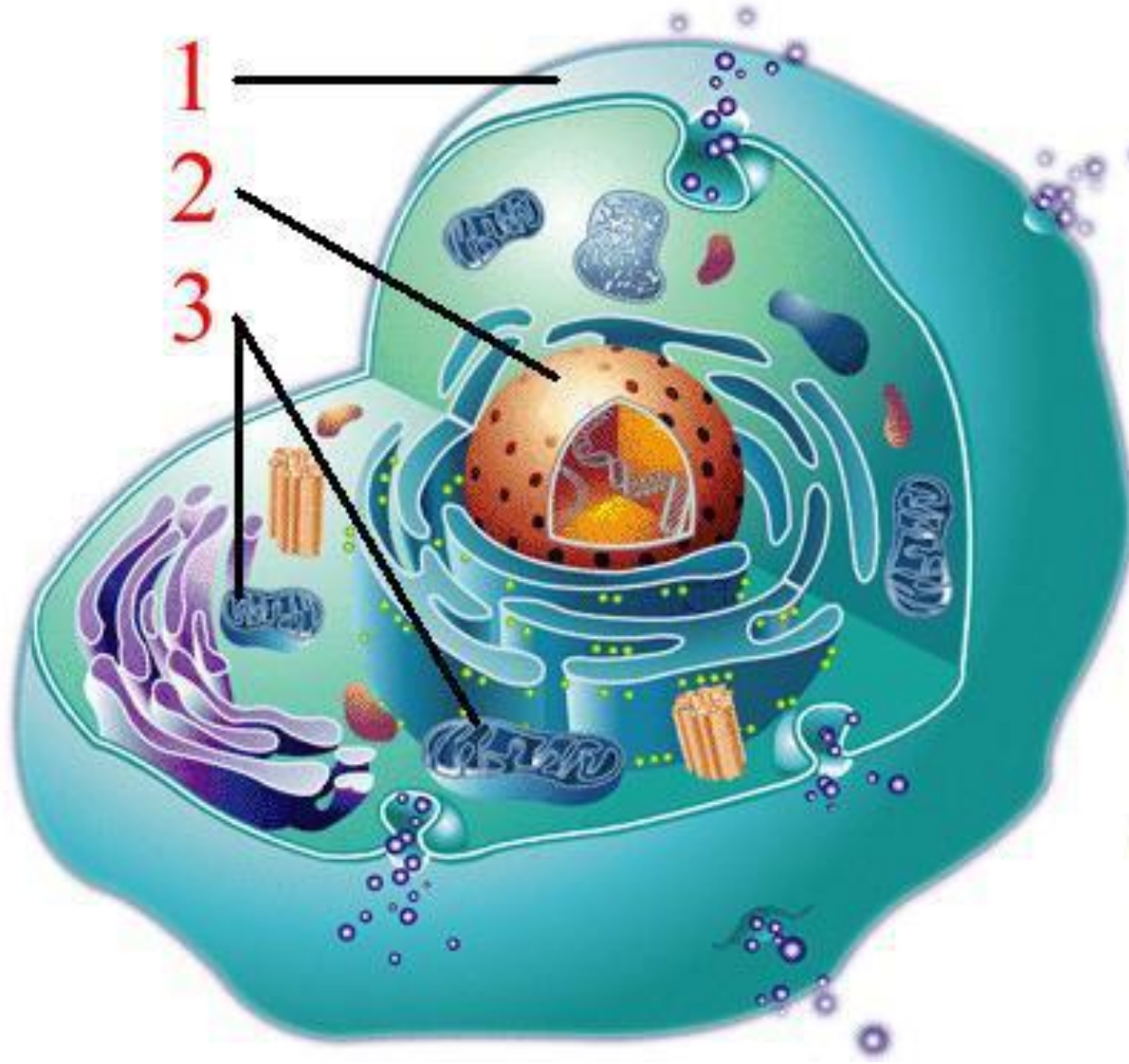
A photograph of a narrow, cobblestone path that stretches from the foreground into the distance. The path is flanked on both sides by lush, tall green grass and various wildflowers, including white and yellow blossoms. In the background, a dense line of trees, including several tall, thin poplars, stands against a sky filled with soft, grey clouds. The overall scene is a rural landscape with a focus on natural elements.

# La biodiversité écosystémique



# La biodiversité écosystémique

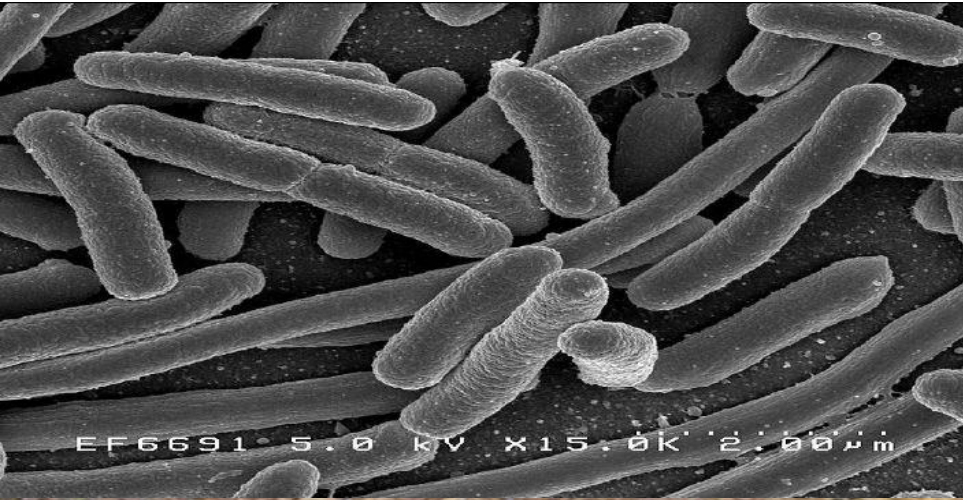
A l'échelle de la cellule





# La biodiversité écosystémique

A l'échelle de l'individu





# La biodiversité écosystémique

A l'échelle des populations, des habitats





# La biodiversité écosystémique





# La biodiversité écosystémique

L'arbre une nouvelle forme de biodiversité





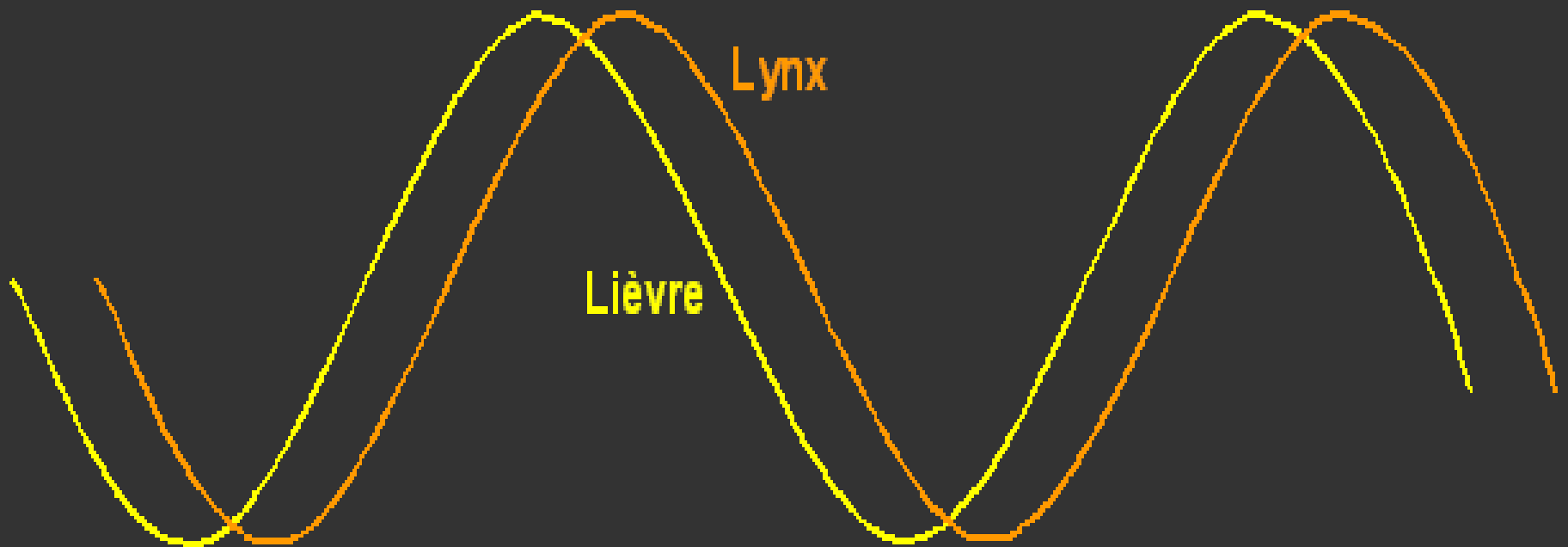
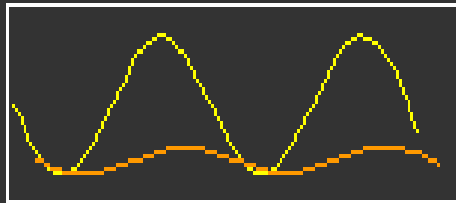
A photograph of a narrow, cobblestone path stretching into the distance, flanked by green fields and a line of trees under a cloudy sky. The path is made of irregular grey stones with small tufts of grass growing between them. The surrounding fields are lush green, with some taller grasses and small white and yellow flowers. In the background, a dense line of trees, including several tall, thin poplars, stands against a pale, overcast sky. The overall scene is rural and peaceful.

**Les relations  
entre les espèces**



# Les relations entre les espèces

COURBES SUPERPOSEES DU NOMBRE DES INDIVIDUS DE 2 MAILLONS VOISINS  
D'UNE CHAINE ALIMENTAIRE





# Les relations entre les espèces

## La symbiose





# Les relations entre les espèces

## Le parasitisme







**La biodiversité  
Connaissance  
Conservation**



# L'état de la biodiversité

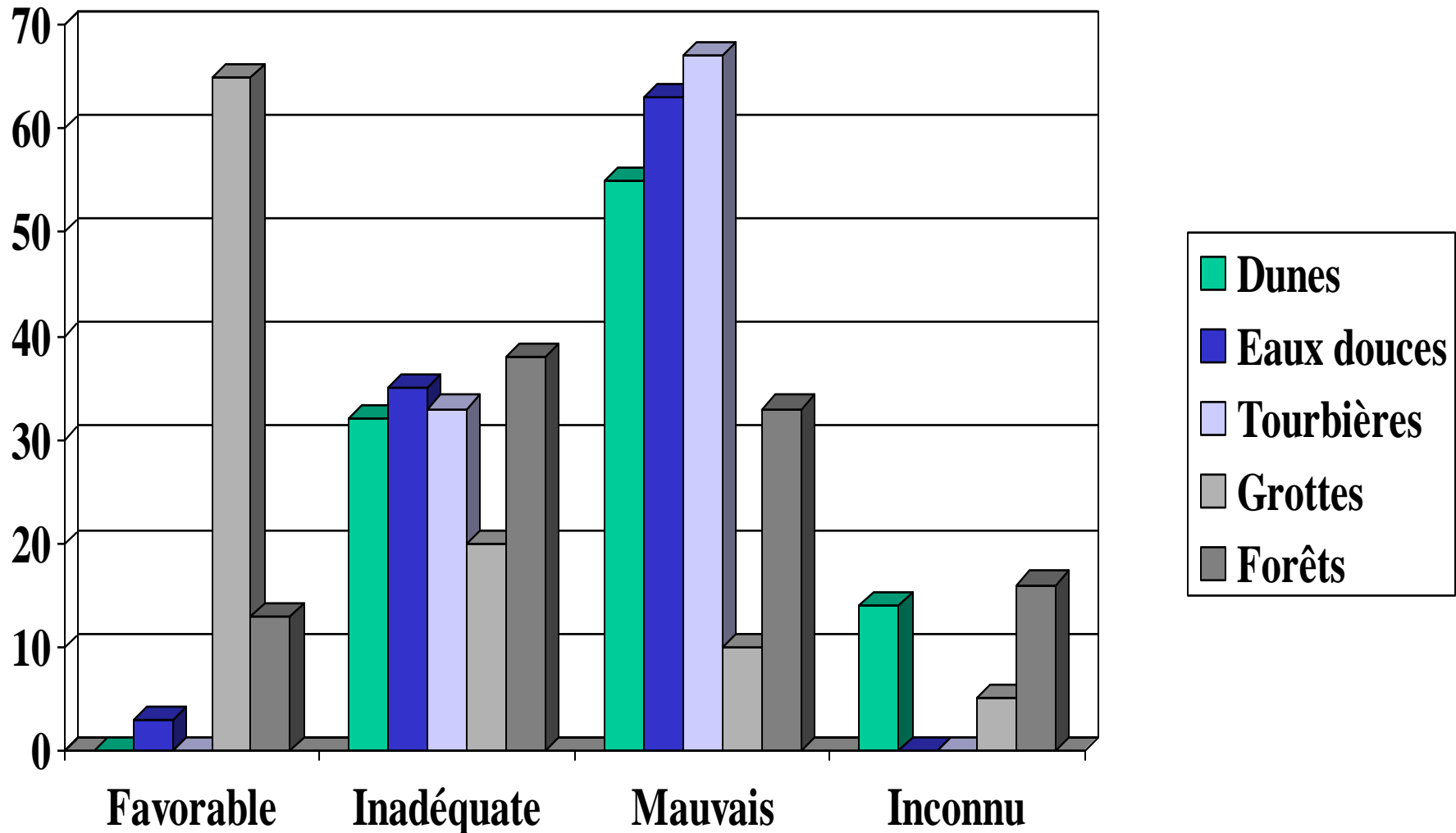
Dans le monde, la connaissance





# L'état de la biodiversité

## État de conservation des habitats communautaires





# L'état de la biodiversité

## État de conservation des habitats et de la faune en France

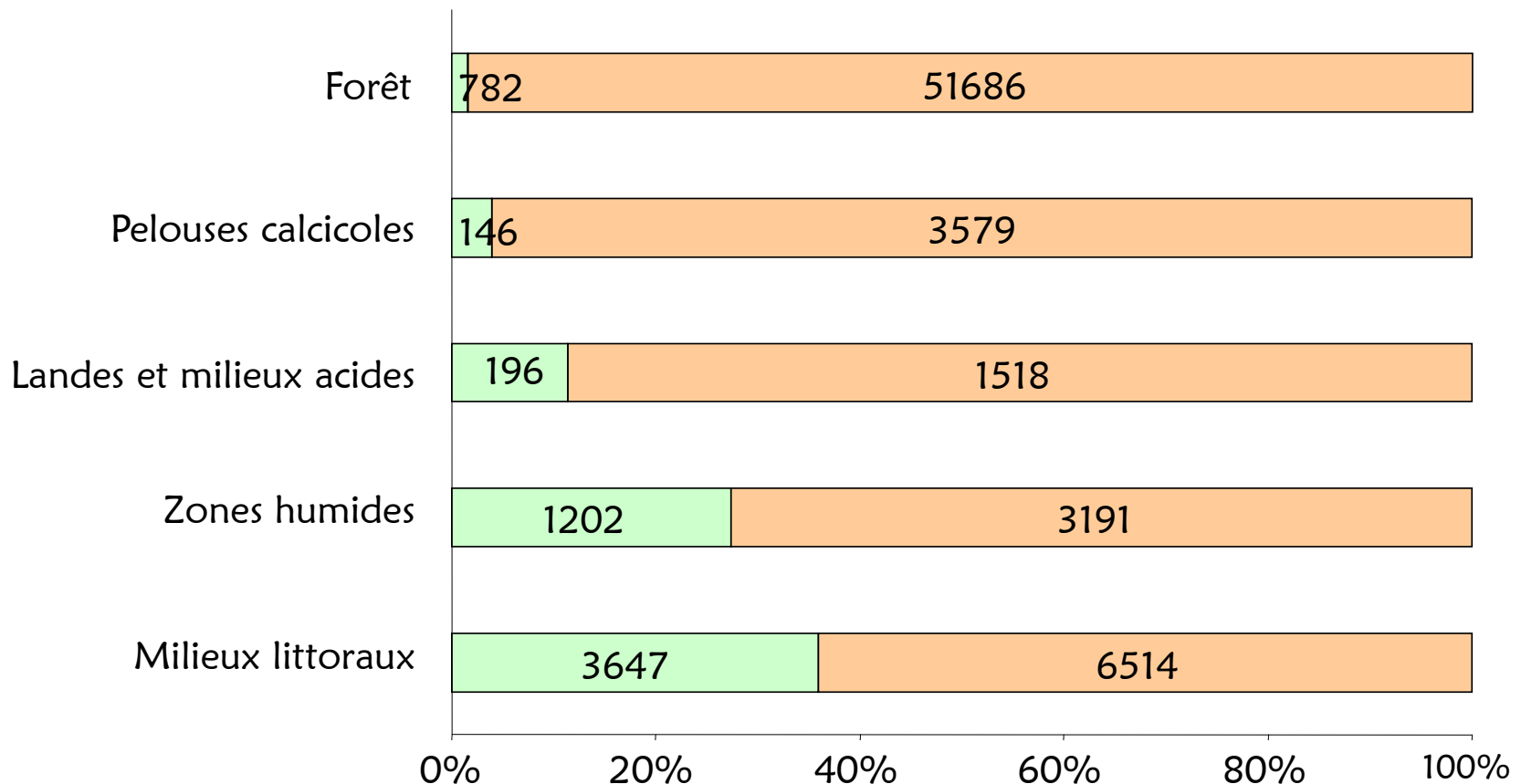
**65% des Habitats et 52% de la faune  
sont dans un état de Conservation défavorable**

**Sur les 35 200 espèces animales et végétales  
recensées en France la moitié est menacée  
d'extinction (17 600 espèces)**

(Rapport du Ministère du Développement durable publié à l'occasion de la Journée Internationale de la Biodiversité, qui s'est tenue le 22 mai 2009).



# *Part des espaces protégés et gérés par rapport aux sites identifiés comme milieux exceptionnels dans le Schéma Régional de Protection des Milieux et Paysages Naturels*

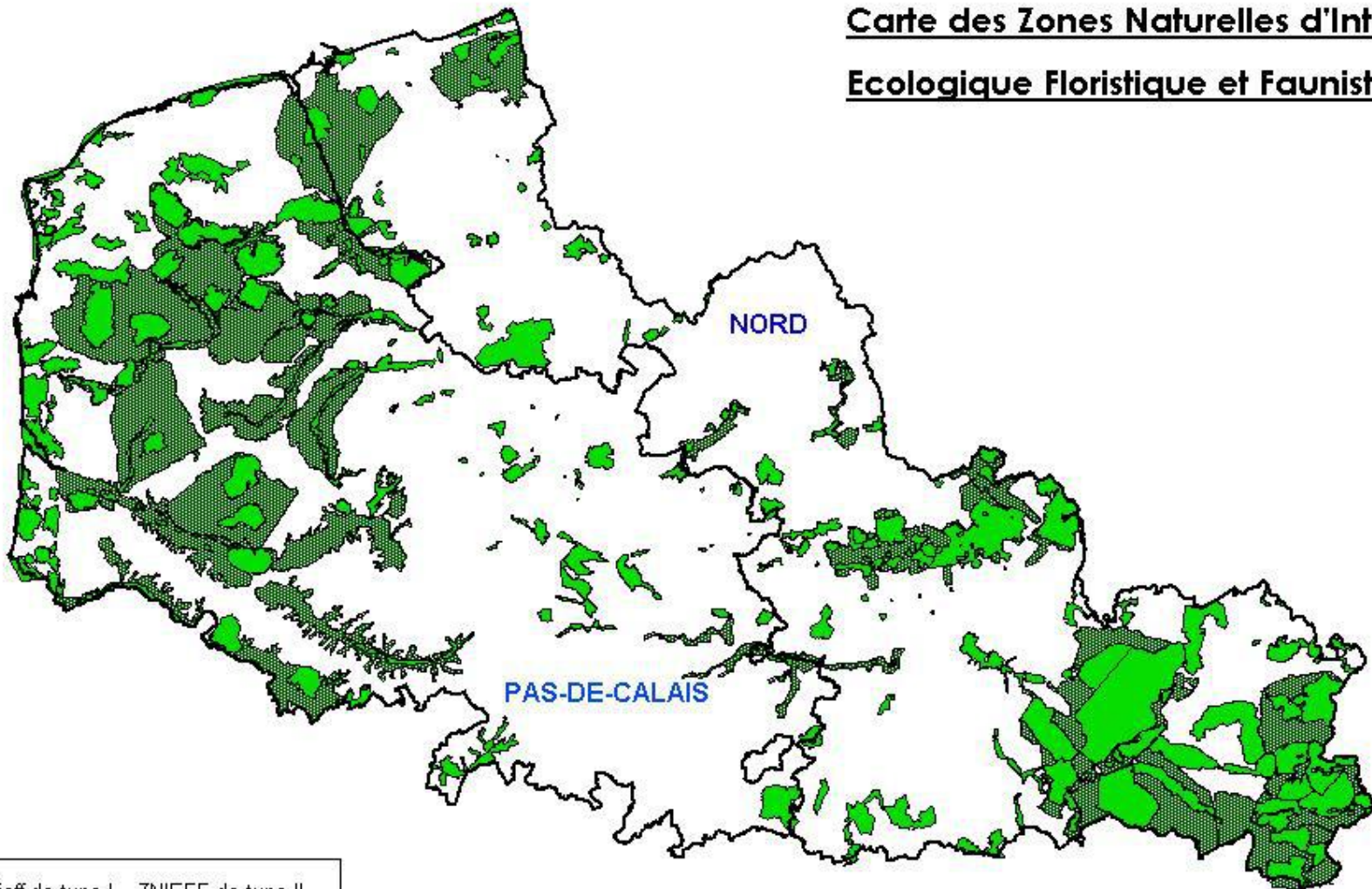




# L'état de la biodiversité

En Nord Pas de Calais

Carte des Zones Naturelles d'Intérêt  
Ecologique Floristique et Faunistique



Znieff de type I    ZNIEFF de type II

■                    ■







**Fin  
de la deuxième partie**